

TAXI NEWS

N°154 - SEPTEMBRE 2024

LA REVUE DE PRESSE

TOUT SAVOIR SUR LA COMMISSION
D'INDEMNISATION POUR LES PRÉJUDICES
ÉCONOMIQUES DES JOP 2024

NOMBREUX PROBLÈMES
DANS LES RUES DE LA CAPITALE
POUR LES CHAUFFEURS DE TAXIS

L'ESSAI AUTOMOBILE

LE TOYOTA PRIUS
HYBRIDE RECHARGEABLE



TAXI NEWS

Numéro 154 - Septembre 2024

Édité par la SAS TAXI CONSULTING

6bis rue Fournier

92 110 CLICHY.

Tél. : 01 40 53 82 83

Email : sejdinov@orange.fr

Directeur de l'édition et de la publicité :
Alexandre SEJDINOV

Rédacteur en chef :
Daniel SEJDINOV

Maquette et mise en page :
Vincent Jacques Lacante

Imprimé en France
Dépôt légal : à parution

TAXI NEWS est une marque déposée pour la France par Alexandre SEJDINOV depuis juin 2010.

Ce magazine est protégé par le code de la propriété intellectuelle. Reproduction interdite des textes et des documents. Le magazine décline toute responsabilité quant aux erreurs. Les annonceurs doivent impérativement réclamer un bon à tirer de leur publicité avant parution.

Professionnels si vous souhaitez paraître dans le prochain numéro de TAXI NEWS contactez :

Alexandre Sejdinov au 06 20 73 19 78
ou par mail sejdinov@orange.fr

SOMMAIRE

SERVICES COMPRIS

32 Les stations de taxi

36 Les fourrières

37 Les pharmacies 24h/24 ou tardives

43 Les écoles de taxi

LOISIRS ET JEUX

40 Les sorties cinéma

42 Jeux et solutions

46 Les Salons

BAROMÈTRE DE LA LICENCE

PÉRIODE	VALEURS DES CESSIONS
AOÛT 2023	180 000 €
SEPTEMBRE 2023	180 000 €
OCTOBRE 2023	178 000 €
NOVEMBRE 2023	175 000 €
DÉCEMBRE 2023	172 000 €
JANVIER 2024	170 000 €
FÉVRIER 2024	170 000 €
MARS 2024	168 000 À 170 000 €
AVRIL 2024	168 000 €
MAI 2024	165 000 €
JUIN 2024	163 000 €
JUILLET/AOÛT 2024	160 000 €

Ces valeurs communiquées par Taxi Consulting sont la moyenne des cessions constatées chaque mois pour les taxis parisiens.



6

L'ESSAI DU MOIS

*Le nouveau
Toyota Prius
Hybride Rechargeable*



20

**LA REVUE
DE PRESSE**

*Tout savoir sur la
commission d'indemnisation
pour les préjudices
économiques des JOP 2024*



22

**LA REVUE
DE PRESSE**

*Nombreux problèmes
dans les rues de la
capitale pour les
chauffeurs de taxi*



28

LE DOSSIER

*Voiture endommagée
par un nid de poule :
solutions et démarches*



30

TOURISME

Le Pont Neuf



38

CONCEPT CAR

*Le MG Cyber
GTS Concept*

L'ÉDITO

Chers lectrices et lecteurs,



Vos collègues qui sont restés à Paris durant les JO, n'ont pas travaillé comme ils l'espéraient, et même pour la plupart d'entre eux, il y a un manque à gagner. C'est pourquoi il y a une possibilité de faire un dossier, pour

demander à être dédommagé du manque à gagner, provoqué par les mesures prises durant les JO. À l'instar des taxis londoniens qui n'avaient pas bien travaillé en 2012, les taxis parisiens n'ont pas bien travaillé en 2024, il faut dire que la clientèle habituelle n'était pas venue, ayant peur de ce qui avait été annoncé quelques semaines avant, l'augmentation des prix des locations hôtelières et privées, hausse des transports collectifs, risque d'attentat, foule, etc.

Dans cette morosité générale, il y a au moins deux bonnes nouvelles, la baisse des taux : on arrive à financer des licences à un taux nominal fixe de 3,89 % sur 8 ans.

Ainsi avec un apport de 27 000 € on peut financer la licence, le véhicule, le compteur, le lumineux, et tous les frais, y compris les droits de mutation.

Et la deuxième bonne nouvelle c'est qu'Uber écope d'une amende record de 290 millions d'euros, Uber a transféré des données personnelles de chauffeurs de taxi européens hors de l'Union européenne et ne les a pas suffisamment protégées, indique l'autorité néerlandaise de protection des données pour

expliquer cette sanction record. Le régulateur néerlandais a indiqué qu'Uber avait collecté des informations sensibles sur les chauffeurs européens, notamment des licences de taxi, données de localisation, photos, détails de paiement, documents d'identité, et dans certains cas même des données pénales et médicales de chauffeurs. La société a transféré ces données au siège social d'Uber aux États-Unis pendant plus de 2 ans, sans utiliser d'outil de transfert. L'Autorité de régulation néerlandaise avait ouvert une enquête sur Uber après une plainte en France de plus de 170 chauffeurs. L'enquête a été menée en collaboration avec la Commission nationale de l'informatique et des libertés (CNIL). En vertu du RGPD (le règlement général sur la protection des données), les agissements d'une entreprise qui traite des données dans plusieurs pays de l'UE sont régis par l'autorité de protection des données où se trouve son siège social. Uber va faire appel bien sûr. Mais si l'amende est maintenue, j'espère qu'une partie des 290 millions d'euros reviendra aux chauffeurs de taxi français sont les victimes des agissements d'Uber.

Mais en attendant, soyons déjà contents de cette condamnation.

Au nom de toute l'équipe de Taxi News, je vous souhaite un bon mois de septembre, et espère vous retrouver début octobre.

◆ Alexandre Sejdinov



**J'EN AI
MARRE
DE LA
LOCATION !**

ALORS DEVEZ PROPRIÉTAIRE DE VOTRE LICENCE

AVEC 27 000 € D'APPORT

**VOUS POUVEZ AUSSI VENIR SI VOUS DISPOSEZ D'UN VÉHICULE AGRÉÉ TAXI OU
COMMANDER VOUS MÊME LE VÉHICULE DE VOTRE CHOIX, NEUF OU D'OCCASION.**

Venez comme vous êtes !

**LA LICENCE - LE VÉHICULE
LA TVA DU VÉHICULE - L'ÉQUIPEMENT TAXI**

TEL. : 01 40 53 82 83

6bis rue Fournier - 92110 CLICHY

L'ESSAI DU MOIS

**DÉCOUVREZ LA NOUVELLE
TOYOTA PRIUS HYBRIDE
RECHARGEABLE :
UN BIJOU DE TECHNOLOGIE
ET D'EFFICACIE**



Pour les chauffeurs de taxi parisiens en quête de performances et de sobriété, Toyota dévoile la dernière génération de la Prius hybride rechargeable. Ce modèle s'inscrit parfaitement dans l'ambition de la marque vers la neutralité carbone, grâce à une motorisation hybride de pointe et une efficacité énergétique sans précédent.

La Prius la plus puissante et la plus efficace jamais créée

La nouvelle Prius franchit une étape décisive avec l'introduction du moteur 2,0 litres TNGA et la troisième génération du système hybride rechargeable de Toyota. Cette motorisation a été continuellement améliorée depuis le lancement de la première Prius hybride rechargeable

en 2012. Le nouveau moteur thermique, plus grand que le précédent 1,8 litre, offre un rendement exceptionnel de 41 %. La puissance totale du système atteint désormais 223 ch (164 kW), avec un couple de 190 Nm, permettant à la Prius d'accélérer de 0 à 100 km/h en seulement 6,8 secondes.

L'une des grandes innovations réside dans la nouvelle batterie lithium-ion, qui passe de 8,8 kWh à 13,6 kWh. Grâce à une densité d'énergie plus élevée, cette batterie offre une capacité supérieure de 50 % tout en utilisant 30 % de cellules en moins, ce qui permet de réduire sa taille et de l'installer sous le siège arrière. La capacité accrue de la batterie permet également l'introduction du Regeneration Boost, offrant

une décélération plus forte et une récupération d'énergie améliorée. Les conducteurs peuvent choisir entre trois modes de régénération (doux, moyen, fort), optimisant ainsi leur expérience de conduite.

Design dynamique et élégant

Le design emblématique de la Prius évolue vers une esthétique plus avant-gardiste et sportive. La ligne de toit abaissée de 50 mm et l'empattement allongé de 50 mm confèrent à la nouvelle Prius une allure de coupé. Les pneus de 19 pouces, combinés aux nouvelles jantes en aluminium, ajoutent une touche de sophistication tout en améliorant l'aérodynamisme.

Les formes ont été soigneusement optimisées pour réduire la résistance au vent et améliorer l'efficacité énergétique. Les volets de calandre avant ajustent l'entrée d'air pour un refroidissement optimal, tandis que les formes des boucliers avant et arrière canalisent l'air de manière fluide autour de la voiture. À l'arrière, un élégant aileron accentue le design aérodynamique du véhicule.

Un intérieur moderne et technologique

L'intérieur de la nouvelle Prius est conçu pour offrir un confort optimal et une expérience



de conduite agréable. Le toit panoramique inonde l'habitacle de lumière naturelle, créant une sensation d'espace accrue. Le tableau de bord, épuré et ergonomique, intègre un écran TFT de sept pouces dans le champ de vision du conducteur, minimisant ainsi les distractions.

Le volant de petit diamètre (350 mm) et les touches de couleur sur le tableau de bord renforcent le plaisir de conduire. Les sièges en cuir synthétique ajoutent une touche de luxe, tandis que l'éclairage intérieur à LED moderne améliore l'ambiance de l'habitacle.

Effizienz et connectivité au plus haut niveau

La nouvelle Prius est équipée du système Predictive Efficient Drive, qui apprend les itinéraires habituels et le style de conduite du propriétaire pour optimiser l'utilisation du mode 100 % électrique. Les cellules solaires sur le toit permettent de recharger la batterie lorsqu'elle est garée en plein soleil, offrant jusqu'à 8,7 km d'autonomie supplémentaire par jour.

Le système multimédia, compatible avec Apple CarPlay® sans fil et Android Auto® filaire, comprend une navigation basée dans le cloud, fournissant des informations en temps réel sur les conditions de circulation. Les services de streaming de musique et de vidéos, ainsi que la navigation internet, sont également disponibles pour rendre chaque trajet plus agréable.

Praticité et confort pour les chauffeurs de taxi

Le volume du coffre est un élément crucial pour les chauffeurs de taxi, et la nouvelle Prius ne déçoit pas à cet égard. Le volume du coffre a été augmenté, passant de 251 litres à 284 litres (VDA), grâce au déplacement de la batterie sous le siège arrière. Cela permet aux chauffeurs de transporter plus de bagages, répondant ainsi aux besoins des clients qui voyagent avec beaucoup de valises.

De plus, les rangements intérieurs ont été optimisés pour une utilisation plus pratique. La boîte à gants a été agrandie à 7,0 litres (contre 5,4 litres précédemment) et le rangement de la console centrale s'ouvre désormais vers





POUR ACHETER ou VENDRE VOTRE LICENCE DE TAXI

FRAIS DE DOSSIERS GRATUITS POUR LES VENDEURS !

CONTACTEZ NATHALIE CLAY
PLUS DE 20 ANS À VOTRE SERVICE

01 46 22 74 14

6bis rue Fournier - 92110 CLICHY
www.taxiconsulting.fr



l'arrière, facilitant l'accès pour le conducteur et le passager. Ces améliorations rendent l'habitacle de la Prius non seulement élégant mais aussi extrêmement fonctionnel pour un usage professionnel intensif.

Sécurité et assistance à la conduite de dernière génération

La Prius intègre les dernières technologies de sécurité avec le système T-Mate de Toyota et le Toyota Safety Sense. L'Advanced Park System semi-autonome facilite le stationnement, mémorisant les lieux fréquemment visités et permettant au véhicule de se garer automatiquement. Les systèmes de surveillance des angles morts et de trafic transversal arrière avec freinage automatique augmentent la sécurité lors des manœuvres.

La caméra de surveillance du conducteur détecte les signes de fatigue ou de distraction,

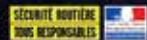
émettant une alerte sonore si nécessaire. En cas d'absence de réaction, un système d'arrêt d'urgence peut intervenir pour stopper le véhicule en toute sécurité. Le régulateur de vitesse adaptatif (ACC) propose désormais un quatrième niveau de réglage de distance, ajustant la vitesse en fonction des conditions de circulation et des changements de voie.

La nouvelle Toyota Prius hybride rechargeable se présente comme une solution idéale pour les chauffeurs de taxi parisiens, alliant puissance, économie de carburant et technologie de pointe. Ce modèle promet non seulement de réduire l'empreinte carbone, mais aussi d'offrir une expérience de conduite inégalée, combinant confort, sécurité et connectivité avancée. Avec la nouvelle Prius, Toyota continue de montrer la voie vers une mobilité plus durable et plus efficiente, adaptée aux besoins des professionnels du transport urbain.



**DERRIÈRE CHAQUE VICTIME DE L'ALCOOL AU VOLANT, IL Y A DES VICTIMES DANS LA VIE.
QUAND ON TIENT À QUELQU'UN, ON LE RETIENT.**

TOUS TOUCHÉS · TOUS CONCERNÉS · TOUS RESPONSABLES





AVEC PLUS DE 30 ANS D'EXPÉRIENCE
DANS LA VENTE DE VÉHICULES
**VINCENT MET SON EXPERTISE À
VOTRE SERVICE**

IL VOUS AIDERA À TROUVER
LE VÉHICULE PARFAIT POUR VOUS !

NOMBREUX VÉHICULES SUR STOCK

06 64 52 54 01

6bis rue Fournier - 92110 CLICHY
www.taxiconsulting.fr





Toyota Prius Dynamic Force 2,0L

Cylindrée	1 987 cc	Autonomie	86 km
Puissance	223 ch / 164 Kw	Volume du coffre	284 l
Couple maxi	190 Nm	Vitesse maximum	177 km/h
Poids à vide	1 545 kg	Conso. cycle combiné WLTP (l/100km)	- l
Dim. L x l x h (en m)	4,60 x 1,78 x 1,42	0 à 100 km/h	6,8 s
Réservoir	40 l	Emissions CO2	- g /km



STOCK DISPONIBLE

Toyota Camry

MY23 Hybride 218 ch «Design»

à partir de 39 487 €ht*



OPTIONS INCLUSES

Peinture métal
Pack Taxi

ÉQUIPEMENTS INCLUS

Jantes alliage 18 Bankan
Vitres et lunette AR sur-teintées
Optiques AV et AR avec signature lumineuse Premium
Sièges avant chauffants
Sellerie simili cuir noir
Apple Car Play et Android Auto...

Véhicules ♦ Licence ♦ Assurances ♦ Financements

Vous souhaitez recevoir une offre personnalisée, demander un essai ?

Renseignez-vous
auprès de votre Conseiller

Vincent GILAMA
au **06 64 52 54 01**



* Offre soumise à conditions, valable jusqu'au 30/09/2024 - Photos non contractuelles

COMMISSION D'INDEMNISATION POUR LES PRÉJUDICES ÉCONOMIQUES DES JOP 2024 : CE QUE LES TAXIS PARISIENS DOIVENT SAVOIR

Alors que les Jeux Olympiques de 2024 sont terminés et que les Jeux Paralympiques sont en cours, il est temps de se pencher sur les répercussions économiques que ces événements ont pu avoir sur notre profession.

Pour répondre à ces enjeux, une Commission d'indemnisation des préjudices économiques liés aux JOP 2024 a été mise en place, sous la présidence de Mme Dominique Laurent. Cette commission a pour mission de traiter les éventuelles pertes financières engendrées par les mesures de sécurité et de régulation instaurées par l'État pendant cette période.

Critères d'Éligibilité à l'Indemnisation

Pour que les chauffeurs de taxi puissent prétendre à une indemnisation, plusieurs critères doivent être respectés :

- **Lien direct avec les mesures de police** : Le préjudice doit être directement lié à une mesure de police prise par l'État. Par exemple, pour les taxis, les entreprises de BTP ou les livreurs, le lien direct sera établi si les courses ou les services ont pour origine ou destination une zone réglementée.
- **Impact individuel** : Le préjudice doit concerner individuellement les acteurs économiques impactés, et non l'ensemble d'une profession. Chaque entreprise doit démontrer qu'elle a été spécifiquement touchée !
- **Préjudice certain** : Le dommage doit être avéré. Les demandes devront se baser sur

les comptes de l'année 2024 certifiés et les demandes d'indemnisation seront soumises au début de l'année 2025.

Procédure de Demande

Il est important de noter que la commission se concentrera sur l'harmonisation des décisions, afin de limiter les recours administratifs devant un Tribunal Administratif déjà surchargé. Aucune subvention anticipée ne sera versée en 2024, et la procédure se déroulera exclusivement en ligne au début de l'année 2025.

Pour préparer votre dossier, il est conseillé de consulter dès maintenant le guide pratique et le modèle du dossier d'indemnisation disponibles en ligne. Ces documents vous fourniront les informations nécessaires pour constituer un dossier solide et complet.



Informations Pratiques

En scannant ce QR Code, vous pourrez télécharger le guide pratique.



Le QR Code suivant vous donne accès au dossier de demande d'indemnisation.

Références Juridiques

Pour vous donner une idée des précédents juridiques, sachez qu'une baisse du chiffre d'affaires de plus de 30 % a déjà été reconnue comme un préjudice significatif (CAA Marseille, 24 mai 2022, n°20MA02937), tandis que des baisses inférieures à 20 % n'ont pas été indemnisées (CAA Lyon, 21 juin 2012, n° 11LY02064).

Pour toute question, n'hésitez pas à contacter la commission par courriel à l'adresse suivante : indemnisations-etat-jop2024@finances.gouv.fr.

Nous vous tiendrons informés des évolutions concernant les modalités d'indemnisation.



Suzuki SWACE

Hybrid Automatique Pack 1.8

à partir de 28 045 €ht*



OPTIONS INCLUSES

Peinture métal

ÉQUIPEMENTS INCLUS

Radars avant et arrière

Régulateur adaptatif

Climatisation automatique bi zones

Sièges chauffants

Vitres AR surteintées

Ouverture/fermeture sans clé

Jantes alliages 16"

Chargeur induction...

Véhicules ♦ Licence ♦ Assurances ♦ Financements

Vous souhaitez recevoir une offre personnalisée, demander un essai ?

Renseignez-vous
auprès de votre Conseiller

Vincent GILAMA

au **06 64 52 54 01**



* Offre soumise à conditions, valable jusqu'au 30/09/2024 - Photos non contractuelles

REVUE DE PRESSE

ET SI LES PROCHAINES PEUGEOT N'AVAIENT PLUS DU TOUT DE PÉDALES ?

Stellantis, le géant automobile propriétaire des marques comme Peugeot, Citroën, Fiat, et Alfa-Romeo, innove en envisageant un futur sans pédales pour ses véhicules. L'entreprise a récemment déposé un brevet pour un demi-volant qui intégrerait les commandes de freinage et d'accélération, une idée révolutionnaire directement inspirée de l'aviation et des dernières avancées technologiques dans le domaine automobile.

Une révolution dans la conduite

Avec l'essor des boîtes automatiques et des véhicules électriques, la pédale d'embrayage a déjà presque disparu. Cependant, Stellantis va plus loin en proposant un concept où le volant lui-même devient l'outil de contrôle principal. Selon CarBuzz, le brevet décrit un système où le conducteur pourrait accélérer en poussant le volant vers l'avant et freiner en le tirant vers soi, similaire à l'utilisation d'un joystick d'avion. Cette technologie, inspirée par l'aviation, fait écho à certaines innovations déjà observées chez Tesla, notamment avec le volant "yoke" de la Model S.

Inspiration aéronautique et innovations automobiles

Tesla a été l'un des premiers à s'aventurer sur ce terrain avec le volant yoke et le Cybertruck, qui utilise une technologie de direction par câble. Cette dernière permet une flexibilité accrue dans la conception intérieure du véhicule, supprimant la nécessité de la colonne de direction traditionnelle. Cette approche pourrait être essentielle

pour les futures voitures autonomes, en offrant une expérience de conduite simplifiée et potentiellement plus sûre.

Peugeot n'est pas étranger à l'innovation dans la conception des volants. Avec son i-Cockpit, lancé pour la première fois en 2012, la marque a déjà transformé l'expérience de conduite en introduisant un petit volant et un tableau de bord surélevé pour une meilleure visibilité et une conduite plus intuitive. Ce design a été largement adopté et continue d'évoluer dans les modèles actuels, offrant une ergonomie améliorée et une interaction plus naturelle avec les commandes du véhicule.

Défis et perspectives

Toutefois, la transition vers des véhicules sans pédales pose des défis importants. L'inertie, par exemple, pourrait affecter les réactions du conducteur lors des accélérations et des freinages brusques. Stellantis envisage également que ce dispositif puisse être rétractable, permettant une utilisation flexible en fonction des besoins du conducteur et de l'état d'autonomie du véhicule.

Les concepts comme le "Neo Steer" de Toyota, où les commandes manuelles remplacent les





STOCK DISPONIBLE

Toyota Corolla

TS MY 23 Hybride 196 ch «Design»

à partir de 29 541 €ht*



OPTIONS INCLUSES

Peinture métal
Roue de secours
Pack Taxi

ÉQUIPEMENTS INCLUS

Jantes alliage 17"
Phares bi led
Climatisation automatique bi-zone
Sièges avant chauffants
Avertisseur d'angles morts
Chargeur Smartphone à induction...

Véhicules ♦ Licence ♦ Assurances ♦ Financements

Vous souhaitez recevoir une offre personnalisée, demander un essai ?

Renseignez-vous
auprès de votre Conseiller
Vincent GILAMA
au **06 64 52 54 01**

* Offre soumise à conditions, valable jusqu'au 30/09/2024 - Photos non contractuelles



pédales, montrent que l'industrie automobile explore activement ces nouvelles interfaces de conduite. Bien que ces innovations soient encore au stade de concept, elles représentent une étape significative vers des véhicules de plus en plus automatisés et adaptatifs.

En conclusion, le brevet de Stellantis pour un demi-volant sans pédales pourrait bien annoncer une nouvelle ère dans l'industrie automobile, où l'ergonomie et la technologie s'unissent pour créer des expériences de conduite plus immersives et sécurisées. Reste à voir comment cette innovation sera adoptée et mise en œuvre dans les futurs modèles de Peugeot et d'autres marques du groupe.



LES CHAUFFEURS VTC : ENTRE SURPOPULATION EN FRANCE ET EXCLUSION AUX ÉTATS-UNIS

Les chauffeurs Uber, en France comme aux États-Unis, sont soumis à des contraintes de plus en plus sévères imposées par la plateforme de VTC Uber. Bien que les problématiques diffèrent d'un pays à l'autre, le résultat reste le même : une dépendance accrue à la plateforme complique leur quotidien professionnel.

En France : La surpopulation des chauffeurs VTC

En France, particulièrement à Marseille, la situation des chauffeurs Uber s'aggrave. À l'été, une opération escargot menée par des chauffeurs VTC a paralysé le centre-ville autour de la Gare Saint-Charles, protestant contre les conditions de travail imposées par Uber. Les chauffeurs déplorent une surpopulation – estimée à 35 000 – qui réduit leurs parts de marché et permet à Uber de dicter les prix des courses.

Pour tenter d'améliorer la situation, Uber a signé un accord prévoyant une augmentation du revenu minimum par course à 9 euros, ainsi qu'un revenu garanti de 30 euros par heure et 1 euro par kilomètre, à partir de mai 2024. Malgré cela, de nombreux chauffeurs jugent ces mesures insuffisantes pour résoudre les problèmes de fond.

Et aussi des problèmes de discrimination

En parallèle, Uber est critiqué pour restreindre l'accès des chauffeurs avec des véhicules hybrides à la catégorie « Green ». Cette exclusion, perçue comme une discrimination, nourrit le mécontentement des chauffeurs qui ont investi dans des véhicules plus écologiques, espérant bénéficier des courses « Green » plus rémunératrices.

Aux États-Unis : exclusion et régulation à New York

À New York, les chauffeurs Uber font face à une autre forme de pression. En période de faible demande, Uber exclut certains chauffeurs de l'application pour contourner la réglementation sur le salaire minimum, qui oblige les plateformes à payer les chauffeurs même pendant les périodes d'inactivité.

**S'INFORMER,
RÉAGIR,
PARTAGER...
REJOIGNEZ TAXI NEWS
SUR INTERNET
ET SUR FACEBOOK!**

www.taxinews.fr



un magazine publié par



6bis rue Fournier - 92110 Clichy



Rejoignez-nous
sur Facebook



Nikoloz, chauffeur Uber, a vu ses revenus journaliers chuter de 350 à 170 dollars pour dix heures de travail, après déduction des frais. Cette réduction drastique de ses revenus s'explique par les exclusions fréquentes décidées par Uber, souvent sans avertissement préalable.

Un manque de respect vers la transition écologique des chauffeurs

La transition vers une flotte de véhicules plus écologiques est indéniable. En France, environ 80 % des véhicules Uber sont désormais électriques ou hybrides. Les véhicules tels que la Toyota Auris et la Tesla Model 3 sont particulièrement populaires pour leur efficacité énergétique et leur faible impact environnemental. Cependant, les chauffeurs se plaignent de ne pas pouvoir accéder pleinement aux avantages de la catégorie « Green », malgré leurs efforts pour adopter des véhicules plus écologiques.

En conclusion, les conditions de travail des chauffeurs VTC restent précaires

Les chauffeurs Uber en France et aux États-Unis continuent de faire face à des contraintes les maintenant dans la précarité. En France : la surpopulation des chauffeurs et la concurrence intense. Aux États-Unis : les exclusions en période de faible demande et les réglementations locales ajoutent une pression supplémentaire. Les récentes mesures pour améliorer les revenus des chauffeurs sont un pas en avant, mais ne permettent pas d'assurer une véritable stabilité et équité dans cette profession.

Finalement, il apparaît que le métier de chauffeur de taxi traditionnel offre encore aujourd'hui plus de stabilité et de sécurité par rapport aux chauffeurs VTC. Les taxis bénéficient d'un cadre réglementaire plus strict, mais ne doivent pas faire face aux décisions arbitraires des plateformes de VTC, ce qui rend leur profession plus viable à long terme.

SIVAM
by autosphere

Spécialiste du taxi en région parisienne
— à votre service depuis 1971 —

Toyota CAMRY
5 ENTRETIENS OFFERTS !⁽¹⁾



Lexus ES 300h
4 ENTRETIENS OFFERTS !⁽²⁾



Nos concessions Toyota

<p>Toyota Paris 5 58 Bd Saint Marcel, 75005 Paris 01 55 43 55 00</p> <p>Toyota Asnières 3 rue de Normandie, 92600 Asnières-sur-Seine 01 46 13 46 70</p>	<p>Toyota Paris 17 182 Bd Pereire, 75017 Paris 01 40 55 56 00</p> <p>Toyota Nanterre 155 Av Georges Clemenceau, 92000 Nanterre 01 55 17 23 23</p>
---	---

Nos concessions Lexus

<p>Lexus Levallois 116 rue du Président Wilson, 92300 Levallois-Perret 01 42 70 40 70</p> <p>Lexus Nanterre 155 Av Georges Clémenceau, 92000 Nanterre 01 83 71 30 30</p>	<p>Lexus Chambourcy 23 route de Mantes, 78240 Chambourcy 01 39 70 24 24</p>
--	--

Pensez à covoiturer. #SeDéplacerMoinsPolluer

Consommations en mixte combinée (L/100 km) et émissions de CO2 en combinée (g/km) selon norme WLTP :

<p>Toyota Camry de 5,3 à 5,6 et de 120 à 126; Lexus ES de 5,2 à 5,6 et de 119 à 128.</p> <p>(1) Pour l'achat d'une Toyota Camry, valable jusqu'au 22 décembre 2023. Dans la limite des stocks disponible. Offre réservé au Taxi, hors Bilan de Santé Hybride et pièces d'usures. Valable pour les entretiens des 15000 kms, 30000 kms, 45000 kms, 60000 kms et 75000 kms.</p> <p>(2) Pour l'achat d'une Lexus ES, valable jusqu'au 22 décembre 2023. Dans la limite des stocks disponible. Offre réservé au Taxi, hors Bilan de Santé Hybride et pièces d'usures. Valable pour les entretiens des 15000 kms, 30000 kms, 45000 kms et 60000 kms.</p>	
---	--



Peugeot 5008

Hybrid 136 e DCS6 «Allure Pack» (7 Places)

à partir de 35 490 €ht*



OPTIONS INCLUSES

Peinture métal
Sellerie cuir

ÉQUIPEMENTS INCLUS

7 Places
Navigation 3 D
Climatisation bi zone
Jantes alliages 18 pouces
Accès et démarrage mains libres...

Véhicules ♦ Licence ♦ Assurances ♦ Financements

Vous souhaitez recevoir une offre personnalisée, demander un essai ?

Renseignez-vous
auprès de votre Conseiller
Vincent GILAMA
au **06 64 52 54 01**

* Offre soumise à conditions, valable jusqu'au 30/09/2024 - Photos non contractuelles



SIGNALEMENT DE PROBLÈMES PERSISTANTS SUR LA VOIRIE POUR LES TAXIS PARISIENS

I Lettre Ouverte à M. Belliard

Dans la capitale française, la vie des chauffeurs de taxi n'est pas de tout repos. Entre les réglementations complexes et les infrastructures en constante évolution, les professionnels de la route doivent souvent faire face à des situations inattendues et parfois injustes. La CSCC CGT-Taxis, représentant les intérêts des chauffeurs, a récemment adressé une lettre à M. David Belliard, adjoint à la maire de Paris en charge de la transformation de l'espace public, des transports, des mobilités, du code de la rue et de la voirie, pour soulever plusieurs problèmes urgents affectant leurs adhérents.

Couloir de la rue de Bagnolet : confusion et sanctions injustes

Le premier sujet concerne le sens interdit depuis le numéro 133 de la rue de Bagnolet jusqu'au croisement avec la rue des Pyrénées. Un panneau indique "sauf bus, vélos et services", mais les taxis ne sont pas mentionnés. Un de nos adhérents a été verbalisé pour circulation en sens interdit sur ce tronçon, recevant une amende de 90 euros et une perte de 4 points sur son permis de conduire. Or, l'arrêté municipal n°2024 P 12880 du 2 mai 2024, dans son article 2, autorise les taxis à circuler en contresens sur ce tronçon. Nous demandons l'ajout d'un panneau "sauf taxis" pour éviter des sanctions injustifiées.

Voiture "ventouse" sur la station de taxi du faubourg Saint-Martin

Le deuxième sujet concerne un véhicule stationné en tête de la station de taxi située au 98 rue du Faubourg Saint-Martin, depuis environ 6 mois. Malgré un signalement sur le site de la mairie de Paris, aucune action n'a été entreprise.

Nous sollicitons votre intervention pour l'enlèvement de ce véhicule dans les meilleurs délais.

Panneau TAXI-VTC rue du faubourg Saint-Denis : une aberration

Suite à notre demande concernant la remise en service de la station de taxi au 98 rue du Faubourg Saint-Denis, nous avons été choqués de voir un panneau "Taxis, VTC" en tête de station. Bien que ce panneau ait été rapidement retiré après l'intervention des chauffeurs de taxi, nous souhaitons comprendre comment une telle erreur a pu se produire. Nous vous serions reconnaissants de nous éclairer sur l'origine de ce grave dysfonctionnement.

Gare du Nord : dépose des taxis toujours pas opérationnelle

Lors d'une visite récente à la Gare du Nord, nous avons constaté que la zone de dépose pour les taxis et leurs usagers en sous-sol n'est toujours pas mise en service. En façade de la gare, les aménagements empêchent toute dépose, sous peine de verbalisation. Plusieurs adhérents ont déjà été injustement verbalisés. Comment un tel chaos peut-il subsister après tant de réunions préparatoires ? Nous demandons la cessation immédiate des verbalisations injustes tant qu'une solution de dépose satisfaisante ne sera pas mise en place.

Nous espérons que vous prendrez ces problèmes en considération et que des actions rapides seront entreprises pour résoudre ces dysfonctionnements.





STOCK DISPONIBLE

Lexus ES 300 H

MY23 Hybride «Business»

à partir de 46 451 €ht*



OPTIONS INCLUSES

Peinture métal

ÉQUIPEMENTS INCLUS

Jantes alliage 18"

Projecteurs avant bi-led

Vitres AR et lunette AR sur-teintées

Moniteur d'angles morts

Régulateur de vitesse dynamique (DRCC)

Sellerie cuir

Sièges AV chauffants et ventilés...

Véhicules ♦ Licence ♦ Assurances ♦ Financements

Vous souhaitez recevoir une offre personnalisée, demander un essai ?

Renseignez-vous
auprès de votre Conseiller

Vincent GILAMA

au **06 64 52 54 01**



* Offre soumise à conditions, valable jusqu'au 30/09/2024 - Photos non contractuelles

L'IA ET L'AVENIR DES CHAUFFEURS DE TAXI : UNE VISION DE 2030

Nous sommes en 2030, et l'intelligence artificielle (IA) a profondément transformé le métier de chauffeur de taxi. Ce qui relevait autrefois de la science-fiction est devenu une réalité quotidienne, redéfinissant les pratiques et améliorant votre travail. Voici un aperçu de ces innovations qui façonnent désormais votre quotidien.

Des trajets optimisés

Grâce aux systèmes de navigation intelligents, les trajets sont désormais optimisés en temps réel. Ces outils anticipent les embouteillages, accidents et événements locaux, vous permettant de choisir les itinéraires les plus rapides. Cela réduit les temps d'attente pour vos clients et augmente le nombre de courses réalisées.

Les algorithmes de machine learning, perfectionnés au fil des années, prédisent avec précision les zones de forte demande. Vous êtes ainsi toujours positionnés au bon endroit au bon moment, maximisant vos revenus.

Interaction client personnalisée

Depuis 2025, les taxis intègrent des systèmes de reconnaissance vocale ultra-perfectionnés. Ces technologies permettent à vos clients de personnaliser leur expérience dès leur montée à bord : température, musique, informations touristiques, tout est modulable à leur goût. Cette personnalisation accrue renforce la satisfaction client et leur fidélité.

Sécurité et maintenance

Depuis 2027, la sécurité a fait un bond en avant. Les véhicules sont équipés de caméras intelligentes capables de détecter les comportements suspects. En cas de menace, elles peuvent alerter les autorités ou verrouiller automatiquement le véhicule. Parallèlement, des capteurs surveillent

l'état de votre véhicule en permanence, détectant les anomalies avant qu'elles ne causent des pannes coûteuses.

Formation et assistance

Les simulateurs de conduite assistés par IA ont révolutionné la formation des chauffeurs. Ces outils permettent de s'entraîner à gérer des situations complexes, comme des conditions météorologiques extrêmes ou des urgences, en toute sécurité.

Les assistants virtuels, présents dans chaque véhicule, fournissent des conseils en temps réel lors de situations imprévues, guidant les chauffeurs étape par étape.

Gestion financière simplifiée

La gestion des paiements est désormais automatisée et ultra-sécurisée. Les clients règlent leurs courses en quelques secondes via divers moyens, y compris les crypto-monnaies. En parallèle, des outils de gestion financière basés sur l'IA vous aident à suivre vos revenus, optimiser vos dépenses, et anticiper les fluctuations de la demande. Planifier votre travail est devenu simple et efficace.

L'arrivée des taxis autonomes

Les taxis autonomes, autrefois perçus comme une menace, sont désormais une réalité. Leur usage s'est principalement développé dans les zones à faible densité et pour les trajets nocturnes. Pendant ce temps, les chauffeurs humains se sont spécialisés dans des courses complexes et personnalisées, où l'interaction humaine reste essentielle.

En 2030, l'IA a redéfini le métier de chauffeur de taxi, offrant de nouvelles opportunités. Vous êtes à la pointe de l'innovation tout en préservant l'essence humaine de votre service. Le métier, autrefois traditionnel, est désormais synonyme de modernité et d'efficacité, alliant technologie et savoir-faire pour offrir un service inégalé.



Ford Tourneo Custom

2,5 Hybrid 232ch «Titanium X» (8 Places)

à partir de 49 012 €^{ht*}



OPTIONS INCLUSES

Peinture métal

ÉQUIPEMENTS INCLUS

Jantes alliage 19"

Caméra de recul 360

Feux intelligents

Sellerie cuir

Alerte d'angles morts BLIS

Régulateur adaptatif

Navigation

Sièges chauffants

Climatisation tri zones...

Véhicules ♦ Licence ♦ Assurances ♦ Financements

Vous souhaitez recevoir une offre personnalisée, demander un essai ?

Renseignez-vous
auprès de votre Conseiller

Vincent GILAMA

au **06 64 52 54 01**



* Offre soumise à conditions, valable jusqu'au 30/09/2024 - Photos non contractuelles

UN TAXI, UNE HISTOIRE

L'INCROYABLE RECORD DE GREGORIOS SACHINIDIS, UN CHAUFFEUR DE TAXI GREC AU VOLANT DE SA MERCEDES « INCREVABLE »

Dans l'univers du taxi, chaque voiture a une histoire, mais certaines dépassent l'imaginaire. C'est le cas de la Mercedes-Benz 240D de Gregorios Sachinidis, un chauffeur de taxi grec, qui a réussi l'exploit d'accumuler 4 586 630 kilomètres en 23 ans de carrière.

Mise en circulation en 1976 et achetée d'occasion en Allemagne en 1981, cette Mercedes-Benz 240D n'était pas seulement un outil de travail pour Gregorios ; elle était son compagnon de route, son témoin des récits de vie de milliers de passagers. Transformée en taxi, cette voiture a traversé les décennies sans faillir, bravant les éléments et les kilomètres avec une robustesse sans pareille.

Les chauffeurs de taxi parisiens comprendront la valeur d'un tel véhicule, surtout dans une ville où la fiabilité est essentielle pour assurer le service aux clients, qu'il s'agisse de navettes vers les aéroports ou de trajets quotidiens à travers les rues animées de la capitale.

Des passagers prestigieux et des missions humanitaires

Ce qui rend l'histoire de Gregorios encore plus extraordinaire, c'est la diversité des personnes et des missions qu'il a accomplies avec son taxi. Parmi ses passagers figurent des célébrités grecques et des personnalités politiques, comme

le footballeur allemand Gerd Müller ou encore le futur Premier ministre grec, Kostas Karamanlis.

Mais l'histoire ne s'arrête pas là. Gregorios a utilisé son taxi pour transporter des biens vers des zones de guerre, notamment en Serbie, lors des conflits en Yougoslavie dans les années 1990. Ces missions humanitaires, parfois périlleuses, démontrent le courage et la détermination de ce chauffeur hors du commun, mais aussi la fiabilité de son véhicule, capable de surmonter même les conditions les plus difficiles.

Une reconnaissance méritée

Mercedes-Benz a pris connaissance de l'exploit de Gregorios en 2004. En hommage à cette fidélité et à cet incroyable parcours, le constructeur allemand lui a demandé de faire don de son taxi au musée Mercedes-Benz de Stuttgart, en Allemagne. En échange, Gregorios a reçu une Mercedes Classe C neuve, une juste récompense pour des décennies de service sans faille.

Cette histoire incroyable de Gregorios Sachinidis et de sa Mercedes-Benz 240D nous rappelle qu'au-delà des kilomètres parcourus, c'est la passion pour son métier et le lien avec son véhicule qui font la différence. Dans un monde où la modernité pousse à constamment renouveler, l'histoire de Gregorios montre que la fidélité et l'entretien de son outil de travail peuvent non seulement marquer l'histoire, mais aussi être récompensés. Chaque trajet, chaque client, et chaque défi rencontré sur la route contribuent à forger non seulement une carrière, mais aussi un véritable héritage.





STOCK DISPONIBLE

Nouveau Toyota RAV4

MY23 Hybride 218ch «Dynamic Business» (Pack Confort)

à partir de 38 302 €ht*



OPTIONS INCLUSES

Peinture métal
Pack Confort
Marche pieds
Pack Taxi

ÉQUIPEMENTS INCLUS

Sellerie cuir
Navigation satellitaire
Sièges AV chauffants
Climatisation automatique bi zone
Jantes alliages 17 pouces...

Véhicules ♦ Licence ♦ Assurances ♦ Financements

Vous souhaitez recevoir une offre personnalisée, demander un essai ?

Renseignez-vous
auprès de votre Conseiller
Vincent GILAMA
au **06 64 52 54 01**

* Offre soumise à conditions, valable jusqu'au 30/09/2024 - Photos non contractuelles



DOSSIER

MA VOITURE ENDOMMAGÉE PAR UN NID DE POULE : SOLUTIONS ET DÉMARCHES

L'état alarmant des routes en France

Les automobilistes français sont de plus en plus confrontés à la dégradation des routes. Les nids de poule, ces cavités dans la chaussée, provoquent des dégâts importants aux véhicules. Environ 18,8 % des routes nationales et 10 % des routes départementales sont jugées en mauvais état. En 2012, la France se classait au premier rang mondial pour la qualité de ses infrastructures routières, mais aujourd'hui, elle est tombée à la 18e place. Ce recul s'explique par la diminution des investissements dans l'entretien routier et par les effets du réchauffement climatique qui accélèrent la détérioration des chaussées.

Les véhicules peuvent subir divers types de dommages en traversant un nid de poule : amortisseurs endommagés, pneus éclatés, pare-brise fissuré. Ces réparations peuvent

coûter plusieurs centaines d'euros. Alors, quelles mesures prendre en cas de tels dommages ?

Étapes à suivre en cas de dommages

■ Faire constater les dommages

La première étape consiste à faire constater l'état de la route. Rémi Josseaume, avocat spécialisé en droit routier, conseille de recueillir des témoignages immédiats ou de faire appel à un huissier pour prouver le lien entre le nid de poule et les dommages subis par le véhicule.

■ Identifier le responsable de la voirie

Il est essentiel de déterminer qui est responsable de la voirie : commune, département, région, ou société d'autoroutes. Vous pouvez ensuite demander une indemnisation amiable pour couvrir les frais de réparation. Si cette demande est refusée, il est possible de saisir le tribunal pour obtenir réparation.

■ Utiliser la protection juridique

Votre assurance automobile peut inclure une protection juridique qui vous assistera dans vos démarches. Toutefois, cette protection n'est pas toujours activée automatiquement, et il est important de vérifier les conditions de votre contrat d'assurance.





■ Déposer une plainte

Si une solution amiable ne peut être trouvée, il est possible de déposer une plainte pénale en cas de négligence prolongée du gestionnaire de la voirie. Vous pouvez également engager un contentieux administratif pour demander une indemnisation des préjudices matériels et corporels.

Un parcours complexe

Le processus judiciaire pour obtenir réparation peut être complexe et coûteux. Les frais d'huissier et d'avocat peuvent parfois dépasser les coûts des réparations. Cependant, suivre ces étapes augmente vos chances d'obtenir une indemnisation.

En combinant démarches amiables et procédures judiciaires, il est possible de se protéger et de garantir une prise en charge adéquate des réparations nécessaires.

Pour plus de détails et d'informations pratiques, il est conseillé de consulter des sites spécialisés et les rapports d'associations d'automobilistes.





TOURISME

LE PONT NEUF : UN JOYAU HISTORIQUE DE PARIS

Connaissez-vous l'histoire du Pont Neuf, le pont le plus ancien de Paris, malgré son nom trompeur ?

Sa construction fut décidée en 1577 par Henri III, et la première pierre fut posée l'année suivante en présence de la reine mère Catherine de Médicis et de la reine consort Louise de Lorraine. Cependant, le chantier fut interrompu par les Guerres de Religion. Voulant asseoir sa légitimité en tant que successeur d'Henri III, Henri IV relança les travaux, qui s'achevèrent en 1607, après 30 ans de construction.

Un pont révolutionnaire pour son temps

Le Pont Neuf est remarquable pour plusieurs raisons. Contrairement à d'autres ponts de Paris de l'époque, comme le Pont Notre-Dame

et le Pont au Change, il fut le premier pont à ne pas être bordé de maisons, permettant ainsi une vue dégagée sur la Seine. Cette décision fut prise par Henri IV afin de maintenir une vue imprenable sur le Louvre nouvellement agrandi. Cette innovation a fait du Pont Neuf un vaste promenoir à l'air libre, avec de larges trottoirs pour les piétons, une première depuis les routes romaines.

La vie sur le Pont Neuf

Bien que le Pont Neuf n'ait jamais accueilli de maisons, il fut loin d'être inanimé. Dès le début du XVIIe siècle, des marchands et des bouquinistes s'y installèrent. Cependant, un règlement de 1649 interdit aux bouquinistes de vendre sur le Pont Neuf. Ce n'est qu'au XIXe siècle que les bouquinistes furent autorisés à s'installer le



long des quais de la Seine, où ils sont encore aujourd'hui une attraction populaire.

Le Pont Neuf fut également le site de la Samaritaine, une pompe de relevage des eaux, reconstruite pour Robert de Cotte à partir de 1712. En 1606, Henri IV lança également le chantier de la Place Dauphine à la pointe ouest de l'île de la Cité, embellie par une statue équestre du Vert Galant (reconstruite au début du XIXe siècle après avoir été détruite pendant la Révolution française).

Les Mascarons et la Statuaire

Le Pont Neuf est décoré de 381 mascarons, des visages grotesques sculptés, représentant des divinités de la forêt et des champs de la mythologie antique, ainsi que des satyres et des sylvains. Ces mascarons sont des copies des originaux de la Renaissance, réalisés par des sculpteurs notables du XIXe siècle.

Rénovations et héritage

Au fil des siècles, le Pont Neuf a subi plusieurs rénovations majeures pour préserver son intégrité structurelle et son apparence historique. Une restauration significative a été menée de 1994 à 2007 pour célébrer son 400e anniversaire.

Aujourd'hui, le Pont Neuf reste un symbole emblématique de Paris, reliant la rive droite à la rive gauche via l'île de la Cité, et offrant aux Parisiens et aux touristes une promenade pittoresque imprégnée d'histoire et de culture.



LE CARNET D'ADRESSES

LES STATIONS DE TAXI

1er arrondissement

Place André Malraux

161 rue Saint-Honoré,
métro Palais Royal
Tél : 01 42 60 61 40

Place du Châtelet

12 avenue Victoria
Tél : 01 42 33 20 99

Métro Concorde

252 rue de Rivoli
Tél : 01 42 61 67 60

Station Vendôme

25, Place Vendôme
Tél : 01 47 03 02 92

2e arrondissement

Place de l'Opéra

7 Place de l'Opéra
Tél : 01 47 42 75 75

Porte Strasbourg Saint-Denis

19 boulevard Saint-Denis
Tél : 01 42 36 93 55

Station Victoires

4 place des Victoires
Tél : 01 42 30 30 30

3e arrondissement

Métro Rambuteau

20 rue Beaubourg
Tél : 01 42 72 00 00

Square du Temple

64 rue Bretagne
Tél : 01 42 78 00 00

4e arrondissement

Métro Saint-Paul

10 rue de Rivoli
Tél : 01 48 87 49 39

5e arrondissement

Station Panthéon

26 rue Soufflot - Place Edmond Rostand
Tél : 01 46 33 00 00

Pont de la Tournelle

13 quai de la Tournelle
Tél : 01 43 25 92 99

Place des Gobelins

88 boulevard Saint Marcel
Tél : 01 43 31 00 00

Place Monge

2 place Monge
Tél : 01 45 87 15 95

Place Saint Michel

Place Saint Michel
Tél : 01 43 29 63 66

6e arrondissement

Station Raspail Lutecia

Place Alphonse Deville
Tél : 01 45 48 84 75

Station Gare Montparnasse

73 Boulevard du Montparnasse
Tél : 01 42 22 13 13

Station Odéon

Place Henri Mondor - Bvd Saint Germain
Tél : 01 43 26 00 00

Station Saint Sulpice

Place Saint-Sulpice
Tél : 01 56 24 09 63

Station Mabillon

1 rue du Four
Tél : 01 43 29 00 00

Station Port Royal

20 avenue de l'Observatoire
Tél : 01 43 54 74 37

Station Saint Germain des Prés

151 Bvd St Germain
Tél : 01 42 22 00 00

7e arrondissement

Station Tour Eiffel

Quai Branly - Tour Eiffel
Tél : 01 45 55 85 41

Station Ecole Militaire

28 Avenue de Tourville
Tél : 01 47 05 00 00

Station Invalides

58 Boulevard de la Tour Maubourg
Tél : 01 45 55 78 42

Station Rue du Bac

54 rue du Bac
Tél : 01 45 55 00 00

Station Bosquet

2 Avenue Bosquet - Place de la Résistance
Tél : 01 47 05 66 86

Station Solférino

12 Rue de Solferino
Tél : 01 42 22 49 64

Station Invalides - Bourdonnais

Avenue de la Bourdonnais
Tél : 01 47 05 06 89

8e arrondissement

Station Matignon

7 avenue Matignon
Tél : 01 42 56 29 00

Station Ternes

272 rue du Faubourg St Honoré
Tél : 01 47 63 00 00

Station Alma

1 avenue George V
Tél : 01 40 70 96 04

Station Monceau

Place Rio de Janeiro
Tél : 01 45 62 00 00

Station Iéna

Place d'Iéna
Tél : 01 40 70 00 36

Station Friedland

Avenue de Friedland
Tél : 01 45 61 00 00

Station Saint Augustin

Place Saint Augustin
Tél : 01 47 42 54 73

9e arrondissement

Station Trinité

Place d'Estienne d'Orves
Tél : 01 48 74 00 00

Station Chateaudun

2 Rue Fléchier
Tel : 01 42 81 12 24

Station Drouot

Métro Richelieu-Drouot
Tel : 01 42 46 00 00

Station Montholon

2 rue Pierre Semard
Tel : 01 48 78 12 22

10e arrondissement**Station Hopital Lariboisière**

Rue Ambroise Paré
Tel : 01 42 85 10 38

Station Mairie 10eme

Rue du Faubourg Saint Martin
Tel : 01 45 30 30 30

11e arrondissement**Station Hopital Saint-Antoine**

2 rue Faidherbe
Tel : 01 43 72 00 00

Station Nation

Place de la Nation - 1 Av du Trône
Tel : 01 43 73 29 58

Station République 11eme

1 Avenue de la République
Tel : 01 43 55 92 64

Station Goncourt

137 Avenue Parmentier
Tel : 01 42 03 00 00

Station Voltaire

Place Voltaire - Mairie du 11eme
Tel : 01 43 79 00 00

Station Bastille 11eme

8 Place de la Bastille
Tel : 01 43 47 03 32

12e arrondissement**Station Bercy**

Palais Omnisports de Paris Bercy
Tel : 01 45 30 30 30

Station Cours Saint Emilion

12 rue des Pirogues de Bercy
Tel : 01 44 75 09 16

Station Château de Vincennes

Route des Pelouses de Marigny
Tel : 01 48 08 00 00

Station Daumesnil

5 place Felix Eboué
Tel : 01 43 43 00 00

Station Hôpital Trousseau

26 Rue Arnold Netter
Tel : 01 44 87 95 94

Station Porte Dorée

1 Place Edouard Renard
Tel : 01 46 28 00 00

13e arrondissement**Station Glacière**

127 Boulevard Auguste Blanqui
Tel : 01 45 80 00 00

Station Place d'Italie

213 Boulevard Vincent Auriol
Tel : 01 45 83 34 93

Station Porte d'Italie

164 Boulevard Masséna
Tel : 01 45 86 00 44

Station Porte de Choisy

36 Avenue de la Porte de Choisy
Tel : 01 45 85 40 00

Station Gare d'Austerlitz

Gare d'Austerlitz

Station Porte d'Ivry

48 Avenue de la Porte d'Ivry
Tel : 01 45 86 54 71

Station Tolbiac - Olympiades

Rue de Patay
Tel : 01 45 83 00 00

14e arrondissement**Station Porte de Vanves**

Rue Raymond Losserand
Tel : 01 45 39 87 33

Station Place Coluche

Place Coluche - Amiral Mouchez
Tel : 01 45 89 05 71

Station Plaisance

135 Rue Raymond Losserand
Tel : 01 45 41 66 00

Station Porte d'Orléans

Place du 25 Août 1944
Tel : 01 45 40 52 05

Station Alesia

228 Avenue du Maine
Tel : 01 45 45 00 00

Station Denfert Rochereau

Face au 297 Boulevard Raspail
Tel : 01 43 35 00 00

15e arrondissement**Station Balard**

3-4 Place Balard
Tel : 01 45 54 01 89

Station Beaugrenelle

Place Charles Michels - 4 bis Rue Linois
Tel : 01 45 78 20 00

Station Boucicaut

44 Avenue Félix Faure
Tel : 01 40 60 08 37

Station Porte de Versailles

Porte de Versailles - 378 rue de Vaugirard
Tel : 01 48 28 00 00

Station Place de Breteuil

6 Place de Breteuil
Tel : 01 45 66 70 17

Station Convention

304 rue de Vaugirard
Tel : 01 42 50 00 00

Station La Motte Picquet

115 Boulevard de Grenelle
Tel : 01 45 66 00 00

Station Vaugirard

252 Rue de Vaugirard
Tel : 01 48 42 00 00

Station Henri Queuille

Place Henri Queuille
Tel : 01 47 34 00 00

16e arrondissement

Station Porte Molitor

Porte Molitor - 27 Boulevard Murat
Tel : 01 46 51 19 19

Station Porte d'Auteuil

144 Boulevard Exelmans
Tel : 01 46 51 14 61

Station Porte de Saint Cloud

Place De La Porte De Saint-Cloud
Tel : 01 46 51 60 40

Station Michel Ange Auteuil

Place Jean Lorrain - 120 Rue La Fontaine
Tel : 01 45 27 00 00

Station Exelmans

23 Boulevard Exelmans
Tel : 01 45 25 93 91

Station Muette

Chaussée de la Muette
Tel : 01 42 88 00 00

Station Jasmin

80 Avenue Mozart
Tel : 01 45 25 13 13

Station Maison de la Radio

Face 15 Rue de Boulainvilliers
Tel : 01 45 24 56 17

Station Mirabeau

Place de Barcelone
Tel : 01 45 27 11 11

Station Porte Dauphine

59 Avenue Bugeaud
Tel : 01 45 53 00 00

Station Victor Hugo

12 Place Victor Hugo
Tel : 01 45 53 00 11

Station Métro Passy

10 Boulevard Delessert
Tel : 01 45 20 00 00

Station Trocadéro

Place du Trocadéro
Tel : 01 47 27 00 00

17e arrondissement

Station Porte de Champerret

1 Boulevard Gouvion Saint Cyr
Tel : 01 47 66 22 77

Station Porte d'Asnières

Face au 100 Boulevard Berthier
Tel : 01 43 80 00 00

Station Etoile Wagram

1 Avenue de Wagram
Tel : 01 43 80 01 99

Station Avenue Niel

Place Aimé Maillart
Tel : 01 46 22 40 70

Station Pereire

Place Du Maréchal Juin
Tel : 01 42 27 00 00

Station Place du Nicaragua

155 Boulevard Malesherbes
Tel : 01 42 67 59 67

Station Monceau Courcelles

Place de la République de l'Équateur
Tel : 01 47 66 80 50

Station Métro Villiers

1 Avenue de Villiers
Tel : 01 46 22 00 00

Station Marie 17eme

53 rue des Dames
Tel : 01 43 87 00 00

Station Métro Brochant

32 Rue Brochant
Tel : 01 46 27 00 00

Station Porte de Clichy

Boulevard Berthier
Tel : 01 46 27 90 06

Station Porte de Saint Ouen

1 Avenue de la Porte de Saint Ouen
Tel : 01 42 63 00 00

18e arrondissement

Station Place de Clichy

Place de Clichy - 81 Boulevard de Clichy
Tel : 01 42 85 00 00

Station Montmartre

2 Rue Damrémont
Tel : 01 42 54 00 00

Station Guy Moquet

86 Avenue de Saint Ouen
Tel : 01 42 28 00 00

Station Damrémont Ordener

Face 102 Rue Damrémont
Tel : 01 42 54 59 00

Station Place Pigalle

Place Pigalle - 16 Boulevard de Clichy
Tel : 01 42 57 00 00

Station Lamark Caulaincourt

106 Rue Caulaincourt
Tel : 01 42 55 00 00

Station Place du Tertre

Montmartre - 4 Rue du Mont Cenis
Tel : 01 42 59 00 00

Station Porte de Clignancourt

1 Avenue de la Porte de Clignancourt
Tel : 01 42 58 00 00

Station Jules Joffrin

Place Jules Joffrin - 80 Rue Ordener
Tel : 01 46 06 00 00

Station Château Rouge

Place du Château Rouge - 1 Rue Custine
Tel : 01 42 52 00 00

Station Porte de la Chapelle

188 rue de la Chapelle
Tel : 01 42 09 65 52

Station Place de la Chapelle

34 Boulevard de la Chapelle
Tel : 01 42 05 49 10

Station Porte d'Aubervilliers

3 Avenue de la Porte d'Aubervilliers
Tel : 01 40 36 08 86

19e arrondissement

Station Colonel Fabien

122 Boulevard de la Villette
Tel : 01 42 03 41 50

Station Riquet

67 Rue de Flandre
Tel : 01 40 35 28 27

Station Laumière

34 Avenue de Laumière
Tel : 01 42 06 00 00

Station Porte de La Villette

Avenue de la Porte de la Villette
Tel : 01 40 34 64 00

Station Botzaris Butte Chaumont

Rue du Général Brunet
Tel : 01 42 06 01 32

Station Porte des Lilas

1 Avenue de la Porte des Lilas

Tel : 01 42 02 71 40

Station Porte de Pantin

211 Avenue Jean Jaurès

Tel : 01 42 41 00 62

Station Stalingrad

13 Rue de Flandre

Tel: 01 40 34 00 00

**20e
arrondissement****Station Porte de Montreuil**

67 Boulevard Davout

Tel : 01 43 70 00 00

Station Ménilmontant BellevilleFace au 148 Boulevard de
Ménilmontant

Tel : 01 43 55 64 00

Station Pyrénées

360 Rue des Pyrénées

Tel : 01 43 49 10 00

Station Porte de Bagnolet

6 Place de la Porte de Bagnolet

Tel : 01 40 31 60 79

Station Père Lachaise

65 Bd de Menilmontant

Tel : 01 48 05 92 12

Station Place Gambetta

Mairie du 20eme - Place Gambetta

Tel : 01 46 36 00 00

Station Pelleport Gambetta

2 Place Paul Signac

Tel : 01 40 31 70 99



LE CARNET D'ADRESSES

LES FOURRIÈRES

Préfourrière Louvre-Samaritaine

Place du Louvres
Parking Saint Germain-L'Auxerrois / Niveau - 4
75001 Paris Tél. : 01 42 60 19 14
Métro : Ligne 1, Louvres-Rivoli / Ligne 7, Pont Neuf
Bus n°76, arrêt : Louvres-Rivoli
du lundi au samedi de 8 h 00 à 20 h 30

Préfourrière Charléty

Parc Charléty-Thomire
rue Thomire / angle rue Francis de Miomandre
75013 Paris Tél. : 01 43 13 24 87
Tramway : Ligne T3, Stade Charléty
RER B : Cité Universitaire
tous les jours 24 heures sur 24

Préfourrière Foch

Parc Étoile Foch
2e sous sol vis à vis n° 8 avenue Foch
75016 Paris Tél. : 01 53 64 11 80
Métro : Ligne 1, 2, 6, Charles de Gaulle Étoile
RER : A, Charles de Gaulle Étoile
Bus : n° 30, arrêt Kléber
Ouverture du lundi au samedi de 8 h 00 à 20 h 30

Préfourrière Pouchet

8, boulevard du Bois-le-Prêtre
75017 Paris Tél. : 01 53 06 67 68
Métro : Ligne 13, Porte de Saint-Ouen ou Porte de Clichy
RER : C, Porte de Clichy
Bus : n° 66, arrêt Bois-le-Prêtre et PC3, arrêt Porte-Pouchet
tous les jours 24 heures sur 24

Préfourrière Pantin

15, rue de la Marseillaise
75019 Paris Tél. : 01 44 52 52 10
Métro : Métro : Ligne 5, Porte de Pantin ou Hoche
Bus : PC3, arrêt Marseillaise Porte de Pantin
Ouverture du lundi au samedi de 8 h 00 à 20 h 30

Fourrière Chevaleret

5, square Dunois
(au niveau du 97/99 boulevard Vincent Auriol)
75013 Paris Tél. : 01 44 06 99 30
Métro : Ligne 6, Chevaleret
Ouverture du lundi au jeudi de 8 h 30 à 17 h 00
et le vendredi de 8 h 30 à 16 h 30

Fourrière La Courneuve

92 Avenue Jean Mermoz
93120 La Courneuve Tél. : 01 48 38 31 63
RER : B, Le Bourget
Bus : 143 arrêt Verdun
Ouverture du lundi au jeudi de 8 h 30 à 17 h 00
et le vendredi de 8h30 à 16h30

Fourrière Bonneuil

Zone Industrielle de la Haie Griselle
11 rue des Champs / angle de la RN 19
94380 Bonneuil sur Marne Tél. : 01 45 13 61 40
RER : A, Boissy-Saint-Léger
Ouverture du lundi au jeudi de 8 h 30 à 17 h 00
et le vendredi de 8h30 à 16h30

LES PHARMACIES 24H/24 OU TARDIVES

Ardt	Nom de la pharmacie	Adresse	Téléphone	Horaire d'ouverture
1er	Pharmacie des Halles	10 boulevard de Sébastopol	01 42 72 03 23	Ouverte du lundi au samedi jusqu'à minuit et le dimanche jusqu'à 22h, 365 jours par an.
8e	Pharmacie Matignon	Rond-point des Champs Elysées 2 rue Jean Mermoz	01 43 59 86 55	Ouverte tous les jours de 8 h 30 à 2h du matin.
8e	Pharmacie du Drugstore des Champs-Élysées	133 Avenue des Champs-Élysées	01 47 20 39 25	Ouverte tous les jours de l'année jusqu'à 2h du matin.
8e	Pharmacie Les Champs Dhéry	84, av. des Champs-Élysées	01 45 62 02 41	24/24 et 7/7
9e	Pharmacie européenne	6, place de Clichy	01 48 74 65 18	24/24 et 7/7
9e	Pharmacie Internationale	5 place Pigalle	01 48 78 38 12	Ouverte du lundi au jeudi ainsi que le dimanche jusqu'à minuit et vendredi/samedi jusqu'à 1h du matin.
9e	Centre Opéra	6, boulevard des Capucines	01 42 65 88 29	Ouverte jusqu'à 0 h 30 dimanche et fêtes compris
11e	Pharmacie Bastille	6, bd Richard Lenoir	01 47 00 49 44	24/24 et 7/7
12e	Pharmacie de la Porte de Vincennes	86, bd Soult	01 43 43 13 68	Ouverte de 8h à 2h du matin, 7j/7 y compris dimanche et jours fériés
12e	Grande Pharmacie Daumesnil	6, place Félix Eboué	01 43 43 19 03	24/24 et 7/7
14e	Pharmacie des Arts	106 boulevard du Montparnasse	01 43 35 44 88	Ouverte tous les jours de l'année jusqu'à minuit.
14e	Pharmacie de l'Europe	178 avenue du Maine	01 45 40 51 91	Ouverte 7/7 jusqu'à 21h y compris jours fériés et dimanches
15e	Pharmacie Centrale	52, rue du Commerce	01 45 79 75 01	Ouverte 7j/7 jusqu'à Minuit
16e	Pharmacie Basire	143, rue de la Pompe et 118 bis, avenue Victor Hugo	01 47 27 88 49	Ouverte jusqu'à 21h, sauf dimanche et fêtes.
16e	Pharmacie Exelmans	77, boulevard Exelmans	01 46 51 23 92	Ouverte jusqu'à 22h sauf dimanche et fêtes.
16e	Pharmacie Mozart	14 avenue Mozart	01 45 27 38 17	Ouverte toute l'année du lundi au vendredi jusqu'à 21h et le samedi jusqu'à 20h.
17e	Pharmacie des Sports	2 place du général Koenig	01 45 74 31 10	Ouverte toute l'année du lundi au samedi jusqu'à minuit.
18e	Espace conseil	64 boulevard de Barbès	01 46 06 02 61	Ouverte tous les jours de l'année jusqu'à 2 du matin.
19e	Pharmacie Battail	6 rue de Belleville	01 46 36 67 42	Ouverte toute l'année du lundi au vendredi jusqu'à 21 h 30 et le samedi jusqu'à 21h.
(93)	Pharmacie de la Croix de Chavaux	26 rue de Paris à Montreuil	01 42 87 77 37	24/24 et 7/7

AUTOMOBILE CONCEPT-CAR



MG CYBER GTS CONCEPT : UN FUTUR ÉLECTRIQUE SÉDUISANT

MG, constructeur britannique désormais sous pavillon chinois, a récemment levé le voile sur son dernier concept, la MG Cyber GTS, lors du célèbre festival de vitesse de Goodwood en Grande-Bretagne. Ce concept-car électrique, sous forme de coupé, est étroitement basé sur le cabriolet Cyberster, dont la commercialisation en Europe est imminente.

Un design épuré et futuriste

La MG Cyber GTS affiche une allure résolument sportive et moderne, reprenant les lignes dynamiques du Cyberster. Le coupé se distingue par sa configuration interne 2+2,

offrant ainsi quatre places assises. À l'intérieur, on retrouve un habitacle futuriste avec trois écrans disposés face au conducteur et un quatrième écran intégré à la console centrale, assurant une interface utilisateur intuitive et technologique.

Des performances prometteuses

Bien que les spécifications techniques complètes de la MG Cyber GTS ne soient pas encore dévoilées, il est probable qu'elle partage la plateforme du Cyberster. Ce dernier est proposé en trois configurations en Chine, avec des options de batterie et de motorisation variées.



En Europe, le Cyberster sera commercialisé en version GT, équipée d'une batterie de 77 kWh offrant une autonomie de 445 km selon le cycle WLTP. La recharge rapide peut atteindre 144 kW, permettant de passer de 10 à 80 % de charge en 38 minutes.

Une accélération époustouflante

Avec ses deux moteurs et une transmission intégrale, la MG Cyber GTS promet des performances impressionnantes. La version GT du Cyberster réalise le 0 à 100 km/h en seulement 3,2 secondes grâce à une puissance totale de 375 kW (503 ch) et un couple de 725 Nm. La

Cyber GTS devrait offrir des performances similaires, faisant d'elle une concurrente redoutable dans le segment des coupés sportifs électriques.

Technologies de pointe

La MG Cyber GTS n'est pas seulement une voiture rapide, mais aussi une vitrine technologique. Elle reprend les portes ciseaux électriques emblématiques du Cyberster et intègre de nombreuses technologies avancées, dont la conduite semi-autonome. Grâce à une multitude de capteurs, la voiture est capable d'assister le conducteur dans diverses situations de conduite, augmentant ainsi la sécurité et le confort.



Prix et disponibilité

En Grande-Bretagne, le cabriolet MG Cyberster est commercialisé à partir de 55 000 livres, soit environ 65 000 euros. Les prix pour l'Europe et les premières dates de livraison ne sont pas encore annoncés, mais devraient suivre prochainement. Pour la MG Cyber GTS, on peut s'attendre à des tarifs similaires si elle passe du stade de concept à la production.

En combinant design audacieux, performances élevées et technologies avancées, ce coupé électrique a tout pour séduire les amateurs de voitures sportives. Reste à voir si ce concept deviendra une réalité sur nos routes dans un avenir proche. Quoi qu'il en soit, MG continue de montrer son engagement envers l'innovation et l'électrification, avec des modèles de plus en plus impressionnants.

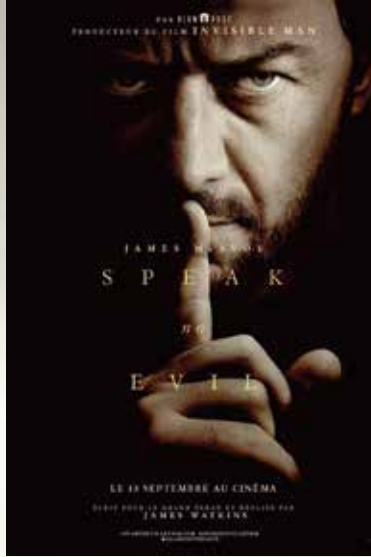
LOISIRS CINÉMA



BETLEJUICE BETLEJUICE

Date de sortie : 11 septembre 2024
De Tim Burton
Avec Michael Keaton, Jenna Ortega, Winona Ryder...
Genres : Comédie, Fantastique, Épouvante-Horreur

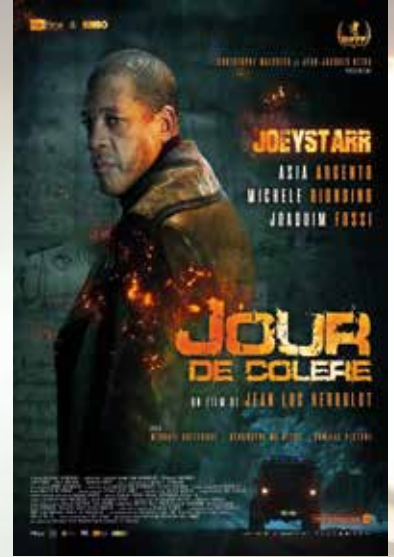
Après une terrible tragédie, la famille Deetz revient à Winter River. Toujours hantée par le souvenir de Beetlejuice, Lydia voit sa vie bouleversée lorsque sa fille Astrid, adolescente rebelle, ouvre accidentellement un portail vers l'Au-delà. Alors que le chaos plane sur les deux mondes, ce n'est qu'une question de temps avant que quelqu'un ne prononce le nom de Beetlejuice trois fois et que ce démon farceur ne revienne semer la pagaille...



SPEAK NO EVIL

Date de sortie : 18 septembre 2024
De James Watkins
Avec James McAvoy, Mackenzie Davis, Aisling Franciosi...
Genres : Épouvante-Horreur

Une famille américaine passe le week-end dans la propriété de rêve d'une charmante famille britannique rencontrée en vacances. Mais ce séjour qui s'annonçait idyllique se transforme rapidement en atroce cauchemar.



JOUR DE COLÈRE

Date de sortie : 18 septembre 2024
De Jean-Luc Herbulot
Avec Joey Starr, Asia Argento, Michele Riondino...
Genres : Fantastique, Thriller

Dans cette neuvième aventure, un groupe de jeunes gens vivant dans un monde lointain se retrouvera confronté à la forme de vie la plus terrifiante de l'univers.



MFA TAXI



**POUR ROULER EN
TOUTE SÉRÉNITÉ,
ROULEZ COUVERT !**

Parce que votre permis de conduire est essentiel à l'exercice de votre métier, avec la protection juridique, sa défense est assurée !

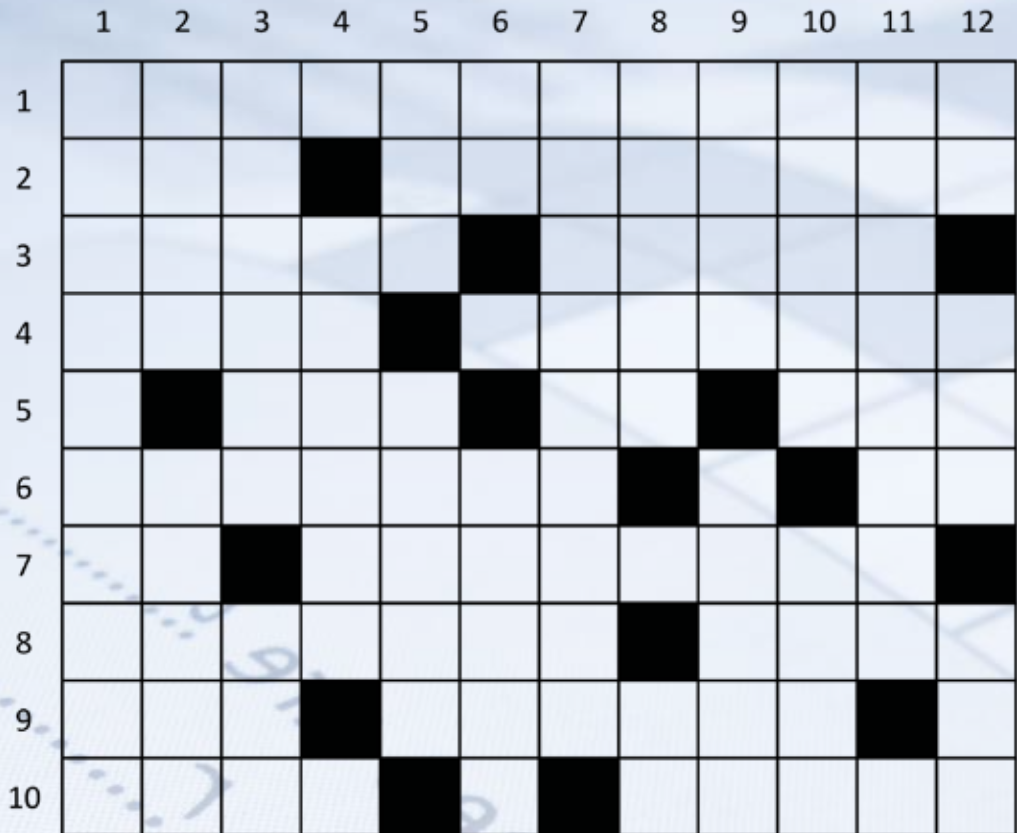
**RENSEIGNEZ-VOUS AUPRÈS
DE VOTRE CONSEILLER !**

mfa.fr

01 49 68 68 68

JEUX...

MOTS CROISÉS



HORIZONTALEMENT : **1.** On peut les rencontrer à tout bout de champ. **2.** Organisme pourvu d'antennes. Échassiers au corps massif. **3.** Joyeux cascaeurs. Ville d'Italie. **4.** Agresseur nocturne. En pleine chaleur. **5.** Refuse de reconnaître. Queue de souris. Lentille opaque. **6.** Les petites sont le lot de chacun. Conjonction. **7.** Départ vers l'infini. Moût de raisin dont la fermentation a été arrêtée. **8.** Point d'exclamation. Département. **9.** On y est à bonne école. On rougit à son contact. **10.** Placée chez le maître. Un homme de parole.

VERTICALEMENT : **1.** Sont à l'origine d'un air venu de Bretagne. **2.** Cohérente. Rivière de Guyane. **3.** De bons compagnons. Aspire au repos. **4.** Fait partie d'un grand nombre. **5.** Île des Cyclades. Se tient à l'écart durant les opérations. **6.** N'est pas resté incognito. Étoffe de laine. **7.** Dans la peine. **8.** Toiles de mousse. L'éternel masculin. **9.** Se met à divaguer. Copie conforme. **10.** Ancienne capitale du Frioul. Une des trois unités. **11.** Vagues de fonds. **12.** Nazi. Point de côté. Un bon moment à passer.



ÉCOLES DE FORMATION TAXIS PARISIENS	ADRESSES	TÉL.	ADRESSES DE MESSAGERIES
ECOLE HOCINE YOUSFI	80/82 rue de la Roquette 75011 Paris	06 09 03 29 56	hocine.yousfi@gmail.com
A.B.C CONDUITE	3, rue du Pont 94 220 Charenton-Le-Pont	01 49 77 52 21	cdhonneur@free.fr
ADE FORMATION	25, boulevard Carnot 93 200 Saint-Denis	01 48 23 62 08	adetaxiecole@gmail.com
ALKRIS	88, rue Bobillot 75 013 Paris	01 44 16 86 86	info@alkris.fr
F.N.T.I.	26/28 avenue de la République 93 170 Bagnolet	01 48 59 50 50	brunofntiformation@hotmail.fr
CFPE – RH	12 bis, rue Colmet Lépiny 93 100 Montreuil	01 48 18 70 57	cfpe-rh@orange.fr
ETPIF	129, rue Jules Guesde 92 300 Levallois-Perret	01 47 31 70 07	cslamarie@wanadoo.fr
TAXI 93	46-48, avenue du Président Wilson 93 210 La Plaine St-Denis	01 48 09 02 16	taxiecole@aste93.fr
BBV	92 rue Damrémont 75 018 Paris	01 42 52 02 21	taxi.ecole.bbv@orange.fr
ECOLE GALLIENI	18 bd Gallieni 93600 Aulnay sous Bois	09 81 97 82 23	taxigallieni@gmail.com
M.P.F.	45, rue Pouchet 75 017 Paris	01 46 58 52 39	m.p.f@orange.fr
TAXI ÉCOLE ROYAL	13, rue de la Baignade 94 400 Vitry	01 46 58 52 39	garage.royal@wanadoo.fr
INSTITUT REGARD PERSAN	1, av. FOCH - CC Château Gaillard 94 700 Maisons Alfort	01 41 79 32 62	institut@regardpersan.fr
ÉCOLE NATIONALE DE FORMATION TAXI	27 rue Émile Zola 93100 Montreuil	07 67 90 45 18	enft.paris@gmail.com
CFCT 92 idf	22 rue des Venets 92000 Nanterre	06 42 52 06 95	taxiconventionne002@gmail.com
2PJ TAXI FORMATION	Paris 15e (93) Pantin, Noisy-le-grand, Rosny-sous-Bois	07 68 86 51 87	2pjformation@gmail.com
ÉCOLE NATIONALE DU TAXI	4 avenue Laurent Cély 92600 Asnières-sur-Seine	09 51 59 32 41	ecolenationaledutaxi@gmail.com

SUDOKU

4						9	2	
	3	2			1			6
		9						
	1	7	6			8	9	4
			1	8	7			
2	8	6			9	3	1	
						4		
9			5			1	6	
	5	3						9

1			3	6				
3		2	1		4			6
		8		5				
		6		8	5			2
	8		7		2			4
	4		9	1			8	
				2			3	
	2		6		1	5		9
				7	3			4

1					7	3	9	6
	3							
8		6			5			
	9			7	2			
6				5				4
			8	4			7	
			7			2		1
							4	
7	2	5	9					3

				2	4			6
		6			5	4		
		5	1			7		
								8
	6		5	8	3			2
	7							
		4			9	5		
		7	3			9		
	8		6	5				



TOYOTA CAMRY HYBRIDE

ÉLÉGANCE RIME AVEC PERFORMANCE.

GARANTIE JUSQU'À 3 ANS OU 300 000 KMS*



Modèle Camry Hybride : consommations (L/100 km) et émission de CO2 (g/km) en conditions mixtes selon norme NEDC corrélé : de 4,3 à 4,4 et de 98 à 101. Consommations (L/100 km) et émission de CO2 (g/km) en conditions mixtes selon norme WLTP : de 5,3 à 5,6 et de 120 à 126. *Voir conditions en concession.

SERVICE ATELIER DUOTECH

L'entretien rapide de votre Toyota par nos techniciens

SERVICE CARROSSERIE

Remise dans un état fiable selon les standards Qualité TOYOTA.

TOYOTA
DUOTECH
SERVICE

**VENEZ PRÉCOMMANDER LE TAXI DE VOTRE CHOIX
AFIN D'ÊTRE OPÉRATIONNEL AU PLUS VITE
SAISISSEZ L'OPPORTUNITÉ. ANTICIPEZ !**

VAUBAN
MOTORS

TOYOTA VAUBAN ARGENTEUIL
117 BOULEVARD JEAN ALLEMANE - 95100 ARGENTEUIL
01.30.25.94.00 - toyota-argenteuil@vaubanmotors.fr

TOYOTA VAUBAN SARTROUVILLE
121 AVENUE MAURICE BERTEAUX - 78500 SARTROUVILLE
01.61.04.39.90 - toyota-sartrouville@vaubanmotors.fr

ÉVÉNEMENTS SALONS, CONGRÈS ET SPECTACLES

GRAND PUBLIC

LE SALON DU MARIAGE

du 21/09/2024 au 22/09/2024

Paris Expo Porte de Versailles

58^{ÈME} SALON DES VÉHICULES DE LOISIRS

du 21/09/2024 au 29/09/2024

Paris Nord Villepinte

TOUTE L'HISTOIRE DES J.O

du 23/06/2024 au 23/06/2024

Palais des Congrès d'Issy

PROFESSIONNEL

SALON SOLUTIONS CSE

du 17/09/2024 au 19/09/2024

Paris Expo Porte de Versailles

RÉÉDUCA - L'ÉVÉNEMENT DES PROFESSIONNELS DE LA RÉÉDUCATION

du 19/09/2024 au 21/09/2024

Paris Expo Porte de Versailles

ART3F - SALON INTERNATIONAL D'ART CONTEMPORAIN

du 20/09/2024 au 22/09/2024

Paris Expo Porte de Versailles

JEUX...

SOLUTIONS DU MOIS DE JUILLET /AOÛT

	1	2	3	4	5	6	7	8	9	10	11	12
1	D	I	A	B	O	L	I	Q	U	E	S	
2	E	N	R	A	G	E	S		E	P	I	S
3	S	O	T		R	U	E	L	L	E		A
4	H	U	I	L	E	R		A	E	R	E	R
5	A	I	M	E		R	O	C		O	B	I
6	B		O	S	E	E		A	R	N	O	
7	I	N	N	E	S		S	I	E	N	N	E
8	L	U		E	C	R	I	T		E	I	N
9	L	I	S	S	O	I	R		A	R	T	E
10	E	T	A		T	A	E	L	S		E	E

6	2	1	4	7	5	9	3	8
4	8	9	1	6	3	2	5	7
7	3	5	8	2	9	4	1	6
5	7	3	2	9	6	8	4	1
9	1	8	3	4	7	5	6	2
2	4	6	5	1	8	7	9	3
3	9	2	6	8	4	1	7	5
8	5	7	9	3	1	6	2	4
1	6	4	7	5	2	3	8	9

6	1	5	2	7	9	3	4	8
7	2	8	3	4	5	6	9	1
9	4	3	6	1	8	5	2	7
3	7	6	8	2	4	1	5	9
8	9	2	1	5	7	4	3	6
1	5	4	9	3	6	8	7	2
4	8	1	5	9	2	7	6	3
5	6	9	7	8	3	2	1	4
2	3	7	4	6	1	9	8	5

5	7	2	4	6	9	1	3	8
8	6	1	7	2	3	5	9	4
3	4	9	1	8	5	6	2	7
4	5	7	2	3	6	9	8	1
2	1	8	5	9	7	4	6	3
9	3	6	8	4	1	2	7	5
7	8	5	9	1	2	3	4	6
1	2	3	6	7	4	8	5	9
6	9	4	3	5	8	7	1	2

6	9	1	2	7	5	3	4	8
2	8	5	4	3	1	7	6	9
3	7	4	6	8	9	2	5	1
4	5	9	1	2	7	6	8	3
1	2	6	8	9	3	4	7	5
8	3	7	5	6	4	1	9	2
7	6	8	3	5	2	9	1	4
9	1	3	7	4	8	5	2	6
5	4	2	9	1	6	8	3	7



MFA TAXI

VOTRE TAXI EST IMMOBILISÉ ?

**La MFA vous fournit un taxi relais.
En cas de panne, accident, vol.
Vous bénéficiez d'un véhicule
de remplacement équipé taxi.**

**RENSEIGNEZ-VOUS AUPRÈS
DE VOTRE CONSEILLER !**

mfa.fr

01 49 68 68 68

Mutuelle Fraternelle d'Assurances - Société d'assurance mutuelle à cotisations variables
régie par le Code des Assurances - 6, rue Fournier - BP 311 - 92111 Clichy Cedex -
Enregistrée au répertoire Sirene sous le numéro 784 702 391.

MFA **Mutuelle
Fraternelle
d'Assurances**



**FAITES
CONFIANCE
À UN
SPÉCIALISTE
DE LA VENTE
DES VÉHICULES
AUX TAXIS**

VOUS SOUHAITEZ
UNE OFFRE,
RÉALISER
UN ESSAI ?

CONTACTEZ VINCENT GILAMA

06 64 52 54 01

6bis rue Fournier - 92110 CLICHY

www.taxiconsulting.fr



BMW 

FORD 

HONDA 

HYUNDAI 

KIA 

LEXUS 

NISSAN 

OPEL 

PEUGEOT 

RENAULT 

SEAT 

SKODA 

TOYOTA 

VOLKSWAGEN 

