



# TAXI NEWS

N°158 - JANVIER 2025

## L'ESSAI AUTOMOBILE

LE PEUGEOT 308 SW HYBRIDE

## LE DOSSIER

LA RÉTROSPECTIVE  
DE L'ANNÉE 2024

## LA REVUE DE PRESSE

ATTERRISSAGE FORCÉ POUR VOLOCOPTÈRE

ROBOTAXIS, UNE PROMESSE QUI FAIT UN CRASH



## TAXI NEWS

Numéro 158 - Janvier 2025

Édité par la SAS TAXI CONSULTING

6bis rue Fournier

92 110 CLICHY.

Tél. : 01 40 53 82 83

Email : sejdinov@orange.fr

Directeur de l'édition et de la publicité :

Alexandre SEJDINOV

Rédacteur en chef :

Daniel SEJDINOV

Maquette et mise en page :

Vincent Jacques Lacante

Imprimé en France

Dépôt légal : à parution

TAXI NEWS est une marque déposée pour la France par Alexandre SEJDINOV depuis juin 2010.

Ce magazine est protégé par le code de la propriété intellectuelle. Reproduction interdite des textes et des documents. Le magazine décline toute responsabilité quant aux erreurs. Les annonceurs doivent impérativement réclamer un bon à tirer de leur publicité avant parution.

Professionnels si vous souhaitez paraître dans le prochain numéro de TAXI NEWS contactez :

Alexandre Sejdinov au 06 20 73 19 78  
ou par mail sejdinov@orange.fr

# SOMMAIRE

## SERVICES COMPRIS

34 Les stations de taxi

38 Les fourrières

39 Les pharmacies 24h/24 ou tardives

42 Les écoles de taxi

## LOISIRS ET JEUX

40 Les sorties cinéma

44 Jeux et solutions

46 Les Salons

## BAROMÈTRE DE LA LICENCE

PÉRIODE	VALEURS DES CESSIONS
DÉCEMBRE 2023	172 000 €
JANVIER 2024	170 000 €
FÉVRIER 2024	170 000 €
MARS 2024	168 000 À 170 000 €
AVRIL 2024	168 000 €
MAI 2024	165 000 €
JUIN 2024	163 000 €
JUILLET/AOÛT 2024	160 000 €
SEPTEMBRE 2024	160 000 €
OCTOBRE 2024	160 000 €
NOVEMBRE 2024	160 000 €
DÉCEMBRE 2024	160 000 €

Ces valeurs communiquées par Taxi Consulting sont la moyenne des cessions constatées chaque mois pour les taxis parisiens.



**6**

**L'ESSAI DU MOIS**

*La Peugeot  
308 SW Hybride*



**14**

**LE DOSSIER**

*La rétrospective  
de l'année 2024*



**30**

**LA REVUE  
DE PRESSE**

*Atterrissage forcé  
pour Volocoptère*



**31**

**LA REVUE  
DE PRESSE**

*Robotaxis :  
une promesse  
qui fait un crash*



**32**

**TOURISME**

*Notre-Dame de paris*

# L'ÉDITO

Chers lectrices et lecteurs,



Lorsqu'arrive la dernière semaine du mois, vient le moment d'écrire l'éditorial et ce n'est pas chose facile, pour toujours être utile et ne pas tomber dans la facilité, en répétant ce que vous savez déjà. Cela fait plus de quatorze ans

que ce magazine existe et tente chaque mois de vous donner des informations et de vous alerter sur les dangers qui guettent la profession, mais aussi sur les raisons d'espérer un meilleur présent.

Pour cet éditto de ce début d'année, j'ai choisi de vous parler de la Licence de taxi.

Un de vos collègues, avec lequel j'ai discuté a dit une vérité toute simple : « Le taxi, c'est la licence, dites-le, monsieur Alexandre, nos collègues doivent le savoir »

Et même si cela semble facile à première vue, c'est beaucoup plus profond. Ce qui fait la force du taxi, c'est effectivement cette ADS (autorisation de stationnement) qui certes à la base a été donnée gratuitement, mais qui est devenue payante lors de l'échange entre les chauffeurs.

L'État a accepté que la Licence ait une valeur, puisqu'il demande que le vendeur et l'acheteur signent le registre à la préfecture en y notant le prix de la transaction, ce qui permet au fisc de percevoir les droits de mutation à chaque changement de propriétaire. Une ADS, change de propriétaire tous les 7 ans en moyenne, sur environ 600 échanges par an, la licence a été largement amortie pour l'État.

Mais l'information la plus importante en ce début d'année, c'est que certaines banques, qui financent les taxis parisiens sont en train de changer leurs politiques d'octroi de crédits aux taxis. Dans la pratique, cela se traduit par plus d'apports et des bilans plus près de leurs standards.

Vous qui envisagez d'acheter une licence et obtenir un prêt, faites en sorte de déclarer un chiffre d'affaires mensuel correct. Autrement dit si vous déclarez un chiffre d'affaires hors taxes de moins de 4500 € par mois travaillé, il sera très difficile de trouver la banque qui va accepter de faire le prêt.

Et un conseil d'ami, si vraiment vous faites moins de 4500 € par mois, n'achetez pas la licence, ce n'est pas fait pour vous, car vous ne pourriez pas payer toutes les charges et avoir un revenu correct. Le taxi est un ascenseur social pour ceux qui s'investissent au moins 6 jours sur 7 et pratiquement 70 heures par semaine, soit le double du temps de travail légal. C'est un ascenseur social parce que l'achat de la licence et son remboursement permet d'avoir un capital qui peut servir à l'achat d'un bien immobilier, ou la poursuite d'un autre projet. De locataire, on passe à propriétaire, c'est en cela que c'est une progression sociale. Réfléchissez avant de vous lancer dans ce projet.

Au nom de toute l'équipe de Taxi News, je vous souhaite une très belle année 2025, remplie de joies et réussites de vos projets, prenez soin de vous et de vos proches.

◆ Alexandre Sejdinov



**J'EN AI  
MARRE  
DE LA  
LOCATION !**

**ALORS DEVEZ PROPRIÉTAIRE DE VOTRE LICENCE**

**AVEC 27 000 € D'APPORT**

**VOUS POUVEZ AUSSI VENIR SI VOUS DISPOSEZ D'UN VÉHICULE AGRÉÉ TAXI OU  
COMMANDER VOUS MÊME LE VÉHICULE DE VOTRE CHOIX, NEUF OU D'OCCASION.**

*Venez comme vous êtes !*

**LA LICENCE - LE VÉHICULE  
LA TVA DU VÉHICULE - L'ÉQUIPEMENT TAXI**

**TEL. : 01 40 53 82 83**

6bis rue Fournier - 92110 CLICHY

# L'ESSAI DU MOIS

## LE PEUGEOT 308 SW HYBRIDE



Peugeot était déjà considérée comme un choix classique dans la catégorie des voitures familiales, même à l'époque des monospaces. La marque au lion a su s'adapter au marché actuel en conservant les éléments qui ont fait son succès pendant de nombreuses décennies : un confort toujours amélioré, un espace généreux et une sécurité accrue.

La Peugeot 308 SW fait partie du segment des breaks compacts, un marché où Peugeot est présent avec succès depuis de nombreuses années. C'est dans ce contexte que la nouvelle Peugeot 308 SW répond à tous les besoins et à toutes les clientèles (70 % de clients professionnels et 30 % de particuliers). Elle se positionne comme un modèle haut de gamme, avec une conception basée sur des thèmes clés tels que le design, l'efficacité, la technologie et la modularité.

Le défi stylistique était de lui donner du caractère et de l'attrait tout en offrant un excellent volume de chargement. Tout comme la berline, l'opti-

misation architecturale de la structure a permis de dessiner une ligne de toit très élancée sans compromettre l'espace intérieur.

À l'avant, la nouvelle Peugeot 308 SW arbore le nouvel emblème de la marque Peugeot dans une calandre qui lui est entièrement dédiée. Cette évolution de design et de technologie fait disparaître le radar des aides à la conduite derrière l'emblème (utilisant une technologie de radôme avec de l'indium compatible avec les ondes radar) pour laisser l'emblème seul orner la calandre. La plaque d'immatriculation est ainsi déplacée tout en bas de la face avant.

Les phares avant bénéficient de la technologie LED dès le premier niveau de finition. Leur design ciselé et fin contribue à la dynamique et à l'identité de la Peugeot 308 SW. Ils sont accompagnés de feux de jour en forme de crocs sur le pare-chocs avant. Cette signature lumineuse s'inscrit parfaitement dans le style actuel de Peugeot et est reconnaissable dès le premier regard, de jour comme de nuit.

À l'arrière, les feux adoptent la technologie full LED et affichent les 3 griffes emblématiques de la marque pour une signature lumineuse moderne.

Par rapport à la version berline, la Peugeot 308 SW augmente son empattement de 55 mm pour atteindre 2,732 mètres, offrant ainsi 129 mm d'espace pour les genoux à l'arrière et maximisant le volume du coffre.

La Peugeot 308 SW bénéficie d'une aérodynamique de pointe, avec un coefficient de traînée (Cx) de 0,277. Toutes les pièces de carrosserie ont été optimisées, des pare-chocs aux déflecteurs de custode, en passant par le diffuseur, les montants de caisse, les rétroviseurs et les écrans sous caisse. De plus, le design des roues a été soigneusement étudié pour améliorer l'aérodynamisme et contribuer de manière significative aux performances. Cela se traduit par une réduction de plus de 2 grammes de CO2 par rapport à la version précédente.

Pour améliorer le confort en termes de vibrations, la rigidité de la structure de la carrosserie a été optimisée grâce à l'utilisation de techniques de collage. Ainsi, le plaisir de conduite est plus que jamais ancré dans les gènes de la Peugeot, avec une tenue de route exemplaire, un confort de roulement haut de gamme, une excellente maniabilité et une conduite agréable. Elle se révèle également très pratique en ville, avec un rayon de braquage de 10,68 mètres, idéal pour se faufiler entre les trottoirs.

### **La technologie est mise au service de votre confort et de votre santé.**

Elle est équipée d'un pare-brise entièrement chauffant, ce qui garantit une visibilité optimale même par temps froid. Les vitres avant et arrière sont dotées d'une épaisseur accrue pour une meilleure isolation phonique. Selon la version, les vitres latérales du rang 1 sont feuilletées acoustiques, ce qui contribue à réduire les bruits extérieurs.

La climatisation bénéficie d'un tout nouveau système qui améliore le confort thermique des occupants. De plus, elle est équipée du système AQS (Air Quality System) qui contrôle en permanence

la qualité de l'air qui pénètre dans l'habitacle. Ce système est capable d'activer automatiquement la recirculation de l'air pour assurer un air intérieur sain. Pour une tranquillité d'esprit supplémentaire, le niveau GT propose le Clean Cabin, un système de traitement de l'air qui filtre les gaz polluants et les particules. La qualité de l'air est affichée sur l'écran tactile central.

Dans la nouvelle version du Peugeot i-Cockpit®, celui-ci offre une ergonomie, une qualité, un design et une technologie améliorés, notamment avec le tout nouveau système d'info-divertissement, le Peugeot i-Connect®.

Le combiné numérique situé à hauteur des yeux intègre un écran numérique de 10 pouces à partir du niveau Active Pack. En version GT, le combiné passe à la 3D. Entièrement personnalisable, il propose plusieurs modes d'affichage (navigation connectée TomTom, radio/média, aides à la conduite, flux d'énergie, etc.) qui peuvent être modifiés directement depuis le commodo.

Le nouveau système d'info-divertissement i-Connect offre une expérience optimale en combinant le meilleur des smartphones et de l'automobile. Ergonomique et intuitif, chaque conducteur peut personnaliser son affichage, son ambiance et ses réglages, avec la possibilité de sauvegarder jusqu'à 8 profils différents. La fonction mirroring permet désormais une connexion sans fil et il est possible de connecter deux téléphones en Bluetooth simultanément.

L'écran central de 10 pouces, haute définition, est entièrement personnalisable et offre une expérience multi-fenêtres avec des widgets ou des raccourcis, similaires à une tablette. La navigation entre les différents menus est intuitive, avec des balayages de gauche à droite ou de haut en bas pour les notifications, ainsi qu'une pression à trois doigts pour afficher le mur des applications. En appuyant sur le bouton tactile "Home", similaire à un smartphone, il est possible de revenir à tout moment à la page principale.

La commande vocale "OK Peugeot", basée sur la reconnaissance vocale en langage naturel, permet d'accéder facilement à toutes les fonctionnalités de l'info-divertissement. Le système intègre également une documentation de bord et des tutoriels pour accompagner les utilisateurs dans leur utilisation.

Le système d'éclairage d'ambiance à LED propose un choix de huit couleurs différentes. Il est dissimulé derrière l'écran central et se diffuse sur les éléments décoratifs de l'habitacle, jusqu'aux panneaux de portes. Selon le niveau de finition, ces panneaux peuvent être revêtus de matériaux tels que le tissu, l'Alcantara® ou de véritables pièces d'aluminium embouti, ajoutant ainsi une touche de sophistication à l'intérieur de la voiture.

En ce qui concerne les aides à la conduite, la Peugeot 308 SW propose des technologies de dernière génération pour garantir la sécurité et la facilité de conduite. Le pack Drive Assist 2.0 représente une avancée vers la conduite semi-autonome, avec le régulateur de vitesse adaptatif avec fonction Stop and Go (pour les boîtes de vitesses automatiques EAT8) et l'aide au maintien de la position dans la voie. Le pack ajoute également trois nouvelles fonctions pour les voies à chaussées séparées :

- Changement de voie semi-automatique
- Préconisation anticipée de la vitesse
- Adaptation de la vitesse en courbe

Ces fonctionnalités viennent compléter l'ensemble des technologies embarquées, démontrant ainsi le savoir-faire de la marque en matière d'aides à la conduite de pointe.

La Peugeot 308 SW est équipée de nouveaux équipements, qui sont généralement réservés aux segments supérieurs, et qui sont disponibles de série ou en option. Voici quelques détails sur ces équipements :

- Accès bras chargés avec un volet de coffre motorisé
- Surveillance d'angle mort longue portée

- Alerte arrière de trafic
- Nouvelle caméra de recul haute définition à 180° avec buse de nettoyage intégrée
- Aide au stationnement à 360° grâce à 4 caméras
- Accès démarrage main libres proximity
- Appel d'urgence "E-call+" avec information du nombre de passagers et localisation intégrant la direction du véhicule sur la voie
- Indexation des rétroviseurs lors de l'engagement de la marche arrière

En plus de ces nouveaux équipements, elle propose également une gamme complète d'équipements de confort, de sécurité et d'aide à la conduite, selon les niveaux de finition.

En résumé, la Peugeot 308 SW offre une large gamme d'équipements de pointe, qui améliorent la sécurité, le confort et la facilité d'utilisation. Ces équipements, souvent réservés aux segments supérieurs, permettent aux conducteurs de profiter d'une expérience technologique complète et de bénéficier des dernières avancées en matière d'aide à la conduite et de connectivité.

Elle propose également une gamme de motorisations hybrides performantes qui offrent à la fois une puissance adéquate et une autonomie électrique significative.

La batterie lithium-ion de la Peugeot 308 SW hybride a une capacité de 12,4 kWh et une puissance de 102 kW. Elle offre deux options de chargeurs embarqués : un chargeur monophasé de 3,7 kW en standard et un chargeur monophasé de 7,4 kW en option. Ces deux options de chargeur répondent aux différents besoins des clients et aux différentes solutions de recharge disponibles.

En ce qui concerne les temps de recharge, la Peugeot 308 SW hybride peut être entièrement chargée en environ 1 heure et 55 minutes en utilisant une Wall Box (32 A) avec le chargeur





AVEC PLUS DE 30 ANS D'EXPÉRIENCE  
DANS LA VENTE DE VÉHICULES  
**VINCENT MET SON EXPERTISE À  
VOTRE SERVICE**

IL VOUS AIDERA À TROUVER  
LE VÉHICULE PARFAIT POUR VOUS !

**NOMBREUX VÉHICULES SUR STOCK**

**06 64 52 54 01**

6bis rue Fournier - 92110 CLICHY  
[www.taxiconsulting.fr](http://www.taxiconsulting.fr)



embarqué monophasé de 7,4 kW. Si vous utilisez une prise standard (6 A), la recharge complète prendra environ 9 heures et 30 minutes avec le chargeur embarqué monophasé de 3,7 kW.

Pour faciliter l'accès aux différentes solutions de charge, Peugeot propose Peugeot Easy-Charge, une gamme de services comprenant des solutions de charge à domicile ou au bureau. Les clients peuvent choisir parmi une large offre de matériel de charge, tels que des prises renforcées, des Wall Box et des Smart Wall Box. De plus, Peugeot propose un service de diagnostic pour évaluer l'installation électrique nécessaire et recommande des partenaires pour l'installation finale.

Pour une utilisation pratique et optimale de la Peugeot 308 SW hybride, les propriétaires peuvent utiliser l'application smartphone My-

Peugeot® ou l'écran central du véhicule. Ces plateformes permettent de lancer ou de programmer un pré-conditionnement thermique, ce qui optimise l'autonomie en atteignant plus rapidement la température de fonctionnement optimale de la batterie. De plus, les conducteurs peuvent consulter, programmer, lancer ou différer la charge de la batterie en fonction de leurs besoins.

En résumé, la Peugeot 308 SW hybride offre une expérience de conduite éco-responsable grâce à ses motorisations hybrides performantes et à sa capacité de recharge. Avec les services d'accompagnement de Peugeot pour la charge, les propriétaires de la 308 SW hybride peuvent profiter d'une conduite plus écologique tout en bénéficiant des avantages technologiques et du confort offerts par ce modèle.



Peugeot 308 SW Hybrid - PHEV 225 GT E-EAT8

Cylindrée	1598 cc	Autonomie WLTP	59 km
Puissance	225 ch / 360 Nm	Volume du coffre	548 l
Transmission	Avant	Vitesse maximum	235 km/h
Poids à vide	1687 kg	Conso. mixte	-
Dim. L x l x h (en m)	4,63 x 1,85 x 1,44	0 à 100 km/h	7,6 s
Capacité batterie	12,4 kWh	Emissions CO2	26 g /km



# Hyundai Tucson

FL HEV 215 Hybrid «Créative»

à partir de 31 632 €<sup>ht\*</sup>



## OPTIONS INCLUSES

Peinture métal

## ÉQUIPEMENTS INCLUS

Caméra de recul

Climatisation bi zones

Jantes alliages 18"

Sièges avants chauffants

Surveillance d'angles morts

Accès et démarrage mains libres...

Véhicules ♦ Licence ♦ Assurances ♦ Financements

**Vous souhaitez recevoir une offre personnalisée, demander un essai ?**

Renseignez-vous  
auprès de votre Conseiller

**Vincent GILAMA**

au **06 64 52 54 01**



\* Offre soumise à conditions, valable jusqu'au 01/01/2025 - Photos non contractuelles

# DOSSIER

## RÉTROSPECTIVE DE L'ANNÉE 2024

### JANVIER



**4 janvier** : Un dernier adieu à David Soul

Le monde de la télévision perd une icône. David Soul, célèbre pour son rôle de Hutch dans la série culte Starsky et Hutch, s'est éteint à l'âge de 80 ans. L'acteur américano-bri-

tannique, devenu une figure emblématique des années 70, laisse derrière lui une carrière marquée par le charme et la profondeur qu'il a su insuffler à ses personnages.

**9 janvier** : En France, Gabriel Attal entre dans l'histoire. À seulement 34 ans, il devient le plus jeune Premier ministre, mais aussi le premier chef du gouvernement ouvertement homosexuel. Cette nomination marque un tournant pour la société française et pour le président Emmanuel Macron, qui joue la carte du renouveau politique dans un contexte marqué par des tensions sociales et environnementales croissantes.

**18 janvier** : Un vent de révolte souffle sur les champs européens. Les agriculteurs manifestent massivement contre les mesures du Pacte vert



européen, qui visent à réduire l'utilisation des pesticides et à encourager des pratiques agricoles plus respectueuses de l'environnement. Ce mouvement, nourri par la flambée des coûts de production et les aléas climatiques, illustre le dilemme entre productivisme agricole et transition écologique.

En France, les tensions montent d'un cran. Gabriel Attal tente de calmer le jeu en annonçant des mesures de soutien, mais les syndicats agricoles, FNSEA et Jeunes Agriculteurs, maintiennent leur pression en planifiant des actions spectaculaires, comme le "siège" de Paris.

Pendant ce temps, les défenseurs de l'environnement s'activent sur un autre front en attaquant la Commission européenne pour le renouvellement de l'autorisation du glyphosate, dénonçant une mesure contraire aux objectifs du Pacte vert.

**22 janvier** : Un tremblement de terre de magnitude 7,6 frappe le Japon, provoquant des dégâts considérables. Avec plus de 120 morts, 500 blessés et des milliers de foyers privés d'eau et d'électricité, cette catastrophe rappelle la vulnérabilité même des pays les mieux préparés. Les glissements de terrain et un tsunami aggravent encore les conséquences de cette tragédie.

**24 janvier** : À Taïwan, Lai Ching-te remporte l'élection présidentielle, incarnant la volonté des citoyens de préserver leur souveraineté face à la Chine. Sa colistière, Hsia Bi-Khim, ancienne représentante de l'île à Washington, renforce les liens avec les États-Unis mais suscite l'ire de Pékin. Ce scrutin, hautement symbolique, souligne les tensions croissantes dans cette région stratégique.

### FÉVRIER

**7 février** : À Paris, une cérémonie solennelle a réuni les familles des victimes françaises des attaques du Hamas, dans un moment de recueil-

lement national. Le Président de la République et plusieurs responsables politiques ont exprimé leur solidarité et leur détermination à poursuivre la lutte contre le terrorisme.

### Accalmie dans les tensions agricoles

Après des semaines de manifestations, le gouvernement français a réussi à calmer la colère des agriculteurs en augmentant les aides financières. Une enveloppe de 80 millions d'euros a été allouée aux viticulteurs, tandis qu'un soutien de 150 millions d'euros pour les éleveurs sera versé cet été. Le Premier ministre Gabriel Attal a également annoncé la suspension du plan de réduction des pesticides, répondant ainsi aux principales revendications des syndicats agricoles.

### États-Unis : Donald Trump domine la primaire républicaine

Donald Trump, favori des primaires républicaines, continue de faire parler de lui. Sa position controversée sur l'OTAN, où il menace de ne pas garantir la sécurité des alliés en cas de réélection, suscite des réactions internationales, notamment de la part du président du Conseil européen, Charles Michel. Sur le terrain intérieur, Trump promet une politique migratoire encore plus stricte, en accentuant la fracture politique aux États-Unis.



**8 février :** Le Premier ministre Gabriel Attal dévoile son nouveau gouvernement avec 35 membres, marquant des changements impor-

tants. Nicole Belloubet, ancienne ministre de la Justice, prend la tête du ministère de l'Éducation nationale, tandis qu'Amélie Oudéa-Castéra reste au ministère des Sports et des Jeux olympiques. Ce remaniement s'accompagne de l'annonce d'un projet de « loi Macron 2 » pour stimuler la croissance économique, ainsi que de promesses de lutte contre le trafic de drogues et d'augmentation des logements sociaux.



**9 février :** La France perd une icône de la lutte pour les droits humains. Robert Badinter, ancien garde des Sceaux et artisan de l'abolition de la peine de mort en 1981, s'est éteint à l'âge de 95 ans. Un hommage national lui est rendu le 14 février à Paris, célébrant son engagement pour la justice, la réinsertion des détenus et la défense des droits fondamentaux.

### La mort d'Alexeï Navalny secoue la Russie

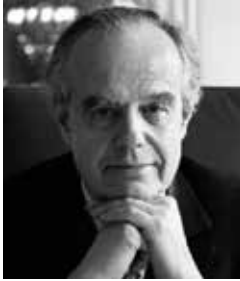
L'annonce du décès d'Alexeï Navalny, principal opposant de Vladimir Poutine, provoque une onde de choc. Mort en détention dans des circonstances obscures, Navalny devient un symbole de la répression politique en Russie. Des rassemblements en sa mémoire sont réprimés violemment, avec des centaines d'arrestations. Des voix s'élèvent en Occident, accusant Vladimir Poutine d'être responsable de ce décès.

### Une menace nucléaire explicite

Vladimir Poutine enflamme davantage les tensions internationales en déclarant que la Russie

dispose d'armes capables de frapper l'Occident. Cette déclaration intervient alors qu'Emmanuel Macron évoque l'envoi potentiel de troupes en Ukraine, exacerbant les divisions entre Moscou et les pays occidentaux.

## MARS



**21 mars :** La France pleure Frédéric Mitterrand, figure emblématique de la culture et du paysage politique. Animateur passionné de cinéma, romancier et ministre de la Culture de 2009 à 2012, il s'éteint à l'âge de 76 ans. Neveu de François Mitterrand, il aura marqué son époque par son érudition et son amour des arts.



## Vladimir Poutine réélu en Russie

Sans surprise, Vladimir Poutine remporte les élections présidentielles de mars 2024 grâce à une modification constitutionnelle lui permettant de briguer un cinquième mandat. Affichant près de 90 % des suffrages, le scrutin s'est déroulé sans grande opposition, dans un contexte où la répression étouffe toute contestation. Malgré un taux de participation de 73 % annoncé par le Kremlin, des ONG comme OVD-Info signalent des arrestations visant à museler les rares voix dissidentes.

## États-Unis : Joe Biden et Donald Trump, une revanche électorale en vue

Le « super Tuesday » des primaires américaines confirme une affiche probable pour les prochaines présidentielles : Joe Biden face à Donald Trump. Le président en exercice, soutenu par les anciens présidents démocrates Bill Clinton et Barack Obama, engrange des fonds record pour sa campagne, tandis que son adversaire républicain domine les sondages malgré des polémiques persistantes. Nikki Haley, autrefois concurrente sérieuse de Trump, suspend sa candidature, ouvrant la voie à un duel historique.

**À Moscou, le Crocus City Hall, célèbre salle de concert moscovite, est frappé par un attentat sanglant revendiqué par Daech, faisant plus de 140 morts et des centaines de blessés. Cet**



acte terroriste révèle une faille des services russes, malgré des avertissements des autorités américaines. La réponse du Kremlin, mêlant propagande et répression, souligne la fragilité du pouvoir face à une menace terroriste renaissante.

À l'international, la condamnation de cet attentat est unanime. Des pays aussi opposés que les États-Unis, la Chine et l'Union européenne expriment leur solidarité face au terrorisme islamiste, bien que les divisions sur d'autres sujets, comme la guerre en Ukraine, demeurent profondes.



# POUR ACHETER ou VENDRE VOTRE LICENCE DE TAXI

FRAIS DE DOSSIERS **GRATUITS** POUR LES VENDEURS !

CONTACTEZ NATHALIE CLAY  
PLUS DE 20 ANS À VOTRE SERVICE

**01 46 22 74 14**

6bis rue Fournier - 92110 CLICHY  
[www.taxiconsulting.fr](http://www.taxiconsulting.fr)



## Une économie française sous pression

Mars 2024 apporte de mauvaises nouvelles pour la France : le déficit public atteint 5,5 % du PIB, bien au-dessus des attentes. La dette, dépassant 110 % du PIB, fragilise la crédibilité économique du pays sur la scène internationale, surtout alors que les agences de notation s'apprêtent à évaluer sa situation.

Cette situation critique s'inscrit dans un contexte européen morose, marqué par une stagnation économique en Allemagne, dont le modèle fondé sur les exportations subit les contrecoups d'un ralentissement global. Berlin fait pression pour un retour au respect strict du pacte de stabilité, mettant davantage en lumière les faiblesses budgétaires françaises.

## AVRIL

En avril 2024, l'Union européenne fait face à des interrogations concernant sa transition écologique. Les ventes de voitures électriques, en recul de 11 % en 2023, traduisent les limites d'une politique de soutien désormais jugée insuffisante. La crise économique et le coût élevé des véhicules électriques freinent leur adoption par les consommateurs européens, malgré les ambitions climatiques de Bruxelles.

Pendant ce temps, la Chine consolide sa position de leader mondial de l'automobile. Les marques Chery et BYD, symboles de cette domination, s'installent respectivement en Espagne et en Hongrie, accentuant la pression sur une filière automobile européenne déjà fragilisée. Ces constructeurs offrent des véhicules moins chers et plus compétitifs que leurs homologues européens, mettant à mal l'industrie du continent.

## Une critique institutionnelle de la transition écologique

La Cour des comptes européenne pointe du doigt

une décision phare de l'Union : la fin des ventes de voitures thermiques neuves à l'horizon 2035. Selon elle, cette mesure pourrait entrer en conflit avec les objectifs de souveraineté industrielle de l'UE et susciter une défiance croissante de la population, confrontée à des prix inaccessibles.

Les tensions économiques liées au secteur automobile dépassent les frontières européennes. Aux États-Unis, les constructeurs chinois suscitent une rare union entre Joe Biden et Donald Trump, qui s'opposent à leurs importations depuis le Mexique. Ce consensus reflète la montée des inquiétudes face à l'expansion chinoise, perçue comme une menace pour l'emploi et la compétitivité des entreprises nationales.

## MAI



**6 mai :** Le monde littéraire et médiatique est en deuil avec la disparition de Bernard Pivot, à l'âge de 88 ans. Présentateur des émissions *Apostrophes* et *Bouillon de culture*, il a incarné l'excellence et la passion pour

les livres à la télévision française. Son rôle dans la promotion de la littérature et de l'orthographe, avec ses célèbres dictées et championnats, a marqué des générations. Pivot restera une figure incontournable de la culture française, capable de rendre les mots vivants et accessibles à tous.

## Nouvelle-Calédonie : une crise aux multiples facettes

En mai 2024, la Nouvelle-Calédonie traverse une crise complexe qui mêle tensions politiques, économiques et géopolitiques.

Les tensions politiques, issues de la révision des accords de Matignon, révèlent une fracture persistante entre les différentes communautés de l'archipel : Kanaks, Caldoches et nouveaux arrivants métropolitains. Une réforme électorale,





**STOCK DISPONIBLE**

# Lexus ES 300 H

MY25 Hybride «Business»

à partir de 48 450 €ht\*



## OPTIONS INCLUSES

Peinture métal

## ÉQUIPEMENTS INCLUS

Jantes alliage 18"

Projecteurs avant bi-led

Vitres AR et lunette AR sur-teintées

Moniteur d'angles morts

Régulateur de vitesse dynamique (DRCC)

Sellerie cuir

Sièges AV chauffants et ventilés...

Véhicules ♦ Licence ♦ Assurances ♦ Financements

**Vous souhaitez recevoir une offre personnalisée, demander un essai ?**

Renseignez-vous  
auprès de votre Conseiller

**Vincent GILAMA**

au **06 64 52 54 01**



\* Offre soumise à conditions, valable jusqu'au 01/01/2025 - Photos non contractuelles

visant à élargir le corps électoral à ceux nés après 1998, suscite des débats houleux. La Cour européenne des droits de l'homme a rappelé à Paris l'importance du respect des principes démocratiques, ajoutant une pression extérieure.



Si les trois référendums organisés sur l'avenir de l'archipel ont jusqu'ici rejeté l'indépendance au profit d'une large autonomie au sein de la République française, les tensions subsistent. Les actes de violence, portés par des jeunes « coupeurs de routes », sont condamnés par les figures historiques du FLNKS, mais reflètent une frustration latente face à une gouvernance perçue comme insuffisante pour garantir le vivre-ensemble.

### Une économie minée par le cours du nickel

La crise économique aggrave la situation. Le nickel, ressource clé de l'archipel, voit son cours s'effondrer sur le marché international en raison de l'offre croissante de nickel indonésien. Avec un coût de production élevé et une dépendance énergétique importante, les mines calédoniennes peinent à rester compétitives. Un quart de la population active dépend pourtant de cette industrie, rendant la crise d'autant plus déstabilisante.

### Les enjeux géopolitiques : la Chine en embuscade

La présence croissante de la Chine en Nouvelle-Calédonie et dans la région Pacifique inquiète. Pékin renforce son influence, non seulement par des investissements économiques, mais aussi

en tissant des liens diplomatiques stratégiques. Cette montée en puissance chinoise dans une région historiquement sous l'influence française ajoute une dimension géopolitique à la crise, renforçant les inquiétudes à Paris.

## JUIN

**11 juin :** La France dit au revoir à Françoise Hardy, icône intemporelle de la chanson française. À 80 ans, l'interprète de titres inoubliables comme "Tous les garçons et les filles" ou "Message personnel" s'éteint, laissant derrière elle un héritage musical riche et universel. Connue pour sa voix douce et mélancolique, mais aussi pour son influence sur la pop et la mode, Françoise Hardy restera à jamais une figure incontournable de la scène culturelle.

### Élections européennes : un tremblement politique

Le scrutin européen de juin 2024 révèle un tableau contrasté. Si la participation globale atteint 51 %, elle cache de grandes disparités entre les pays membres. La Belgique frôle les 90 % grâce au vote obligatoire, tandis que des pays comme la Lituanie, la Hongrie ou le Portugal peinent à mobiliser leurs électeurs.

### Le Parlement européen redessiné

Les principales forces politiques se maintiennent :

- PPE (droite) : 188 sièges,
- S&D (gauche) : 136 sièges,
- ECR (droite radicale) : 83 sièges,
- Renew Europe (libéraux) : 75 sièges.

Cependant, ces résultats soulignent une montée des populismes et des partis eurosceptiques.

### La France en crise politique

En France, les élections européennes provoquent un séisme. Le Rassemblement national (RN) triomphe, doublant les scores de la majorité présidentielle, tandis que la gauche, menée par Raphaël Glucksmann, arrive juste derrière. Emmanuel Macron réagit en annonçant la disso-



**STOCK DISPONIBLE**

# Toyota Corolla

TS Hybride 140 ch «Dynamic Business»

à partir de 29 339 €ht\*



## OPTIONS INCLUSES

Peinture métal  
Roue de secours  
Pack Taxi

## ÉQUIPEMENTS INCLUS

Jantes alliage 17"  
Phares led  
Climatisation automatique bi-zone  
Avertisseur d'angles morts  
Caméra de recul  
Chargeur Smartphone à induction...

Véhicules ♦ Licence ♦ Assurances ♦ Financements

**Vous souhaitez recevoir une offre personnalisée, demander un essai ?**

Renseignez-vous  
auprès de votre Conseiller  
**Vincent GILAMA**  
au **06 64 52 54 01**



\* Offre soumise à conditions, valable jusqu'au 01/01/2025 - Photos non contractuelles



lution de l'Assemblée nationale et l'organisation d'élections législatives anticipées.

Le premier tour des législatives, le 30 juin, confirme un bouleversement électoral majeur. L'extrême droite progresse, obtenant 33,15 % des voix, tandis que le camp présidentiel s'effondre à 20,83 %. Le second tour, prévu début juillet, pourrait consacrer une reconfiguration politique inédite, avec des conséquences sur la place de la France en Europe et dans le monde.

## Une économie française sous tension

La dégradation de la note de la dette française par Standard and Poor's à « AA- » marque un sérieux revers pour Paris. Cette décision reflète des doutes sur la capacité de la France à réduire son endettement, aggravé par les politiques coûteuses des dernières années.

En parallèle, Bruxelles active une procédure de déficit excessif contre la France pour non-respect des critères de Maastricht. Avec une dette dépassant 102 % du PIB et un déficit élevé, Paris risque une amende pouvant atteindre deux milliards d'euros. Cette pression économique s'ajoute à des perspectives de croissance jugées insuffisantes par les analystes.

## Des turbulences au-delà de l'Atlantique

Les États-Unis connaissent eux aussi des difficultés économiques, amplifiant les incertitudes

**SIVAM**  
by autosphere

Spécialiste du taxi en région parisienne  
— à votre service depuis 1971 —

**Toyota CAMRY**  
**5 ENTRETIENS OFFERTS !<sup>(1)</sup>**



**Lexus ES 300h**  
**4 ENTRETIENS OFFERTS !<sup>(2)</sup>**



### Nos concessions Toyota

#### Toyota Paris 5

58 Bd Saint Marcel,  
75005 Paris  
01 55 43 55 00

#### Toyota Asnières

3 rue de Normandie,  
92600 Asnières-sur-Seine  
01 46 13 46 70

#### Toyota Paris 17

182 Bd Pereire,  
75017 Paris  
01 40 55 56 00

#### Toyota Nanterre

155 Av Georges Clemenceau,  
92000 Nanterre  
01 55 17 23 23

### Nos concessions Lexus

#### Lexus Levallois

116 rue du Président Wilson,  
92300 Levallois-Perret  
01 42 70 40 70

#### Lexus Nanterre

155 Av Georges Clémenceau,  
92000 Nanterre  
01 83 71 30 30

#### Lexus Chambourcy

23 route de Mantes,  
78240 Chambourcy  
01 39 70 24 24

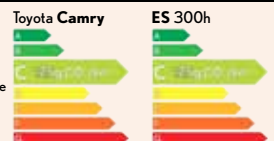
### Pensez à covoiturer. #SeDéplacerMoinsPolluer

Consommations en mixte combinée (L/100 km) et émissions de CO<sub>2</sub> en combinée (g/km) selon norme WLTP:

Toyota Camry de 5,3 à 5,6 et de 120 à 126; Lexus ES de 5,2 à 5,6 et de 119 à 128.

(1) Pour l'achat d'une Toyota Camry, valable jusqu'au 22 décembre 2023. Dans la limite des stocks disponible. Offre réservé au Taxi, hors Bilan de Santé Hybride et pièces d'usures. Valable pour les entretiens des 15000 kms, 30000 kms, 45000 kms, 60000 kms et 75000 kms.

(2) Pour l'achat d'une Lexus ES, valable jusqu'au 22 décembre 2023. Dans la limite des stocks disponible. Offre réservé au Taxi, hors Bilan de Santé Hybride et pièces d'usures. Valable pour les entretiens des 15000 kms, 30000 kms, 45000 kms et 60000 kms.





**STOCK DISPONIBLE**

# Toyota Camry

Hybride 218 ch «Design»

à partir de 39 487 €ht\*



## OPTIONS INCLUSES

Peinture métal  
Pack Taxi

## ÉQUIPEMENTS INCLUS

Jantes alliage 18" Bankan  
Vitres et lunette AR sur-teintées  
Optiques AV et AR avec signature lumineuse Premium  
Sièges avant chauffants  
Sellerie simili cuir noir  
Apple Car Play et Android Auto...

Véhicules ♦ Licence ♦ Assurances ♦ Financements

**Vous souhaitez recevoir une offre personnalisée, demander un essai ?**

Renseignez-vous  
auprès de votre Conseiller  
**Vincent GILAMA**  
au **06 64 52 54 01**



\* Offre soumise à conditions, valable jusqu'au 01/01/2025 - Photos non contractuelles

sur la scène mondiale. L'affaiblissement simultané de deux grandes puissances économiques alimente les inquiétudes pour la stabilité globale.

## JUILLET



**3 juillet** : La France perd une figure politique emblématique avec le décès de Roland Dumas à l'âge de 100 ans. Proche de François Mitterrand, il a marqué l'histoire diplomatique en tant que ministre des Affaires étrangères de 1988 à 1993, jouant un rôle clé dans des moments historiques tels que la réunification allemande. Sa carrière, étendue sur plusieurs décennies, s'est poursuivie à la présidence du Conseil constitutionnel de 1995 à 2000, où il a laissé une empreinte indélébile.

**7 juillet** : Le second tour des élections législatives, organisé après la dissolution de l'Assemblée par Emmanuel Macron, se solde par une fragmentation politique inédite. Aucun parti n'obtient de majorité, rendant la formation d'un gouvernement extrêmement compliquée :

- Nouveau Front Populaire (NFP) : 182 sièges
- Ensemble : 168 sièges
- Rassemblement national (RN) : 143 sièges
- Les Républicains (LR) : 46 sièges

Divers autres partis (Droite, Gauche, Centre, Régionalistes) se partagent les sièges restants.

Cette situation met en lumière la polarisation croissante de l'électorat français et la difficulté de bâtir des alliances stables. Alors que l'Assemblée peine à s'organiser, la France s'enfoncé dans une crise politique qui affaiblit encore davantage son influence internationale et européenne, déjà fragilisée par une économie en difficulté et une dette en hausse.

**13 juillet** : Aux États-Unis, une tentative d'assassinat vise Donald Trump lors d'un meeting



politique. L'incident, heureusement sans issue fatale, ravive les tensions dans une Amérique profondément divisée. Ce climat de polarisation rappelle les heures sombres de l'histoire américaine, marquées par des assassinats politiques retentissants. La convention républicaine, organisée peu après à Milwaukee, plébiscite Donald Trump comme candidat pour les élections présidentielles de novembre 2024, malgré les controverses et les divisions qu'il suscite.

**21 juillet** : Face à des pressions internes et à un débat télévisé désastreux face à Donald Trump, Joe Biden annonce qu'il ne briguera pas un second mandat présidentiel. Son retrait, soutenu par des donateurs et des figures influentes du parti démocrate, ouvre la voie à Kamala Harris. La vice-présidente, bien que contestée en interne, obtient l'investiture démocrate avec Tim Walz, gouverneur du Minnesota, comme colistier.

Cette décision marque un tournant dans une campagne présidentielle déjà tendue, où les démocrates tentent de s'unir face à un Donald Trump galvanisé par sa base. Les défis économiques croissants, notamment un ralentissement économique et une chute des marchés boursiers, compliquent encore la tâche des démocrates.

## AOÛT

Les Jeux Olympiques de Paris 2024 marquent un moment de liesse nationale et de rayonnement international. Dans une capitale transformée en scène mondiale, les athlètes français réalisent



**STOCK DISPONIBLE**

# Toyota RAV4

Hybride 218ch «Dynamic Business» (Pack Confort)

à partir de 38 302 €ht\*



## OPTIONS INCLUSES

Peinture métal  
Pack Confort  
Marche pieds  
Pack Taxi

## ÉQUIPEMENTS INCLUS

Sellerie cuir  
Navigation satellitaire  
Sièges AV chauffants  
Climatisation automatique bi zone  
Jantes alliages 17 pouces...

Véhicules ♦ Licence ♦ Assurances ♦ Financements

**Vous souhaitez recevoir une offre personnalisée, demander un essai ?**

Renseignez-vous  
auprès de votre Conseiller  
**Vincent GILAMA**  
au **06 64 52 54 01**



\* Offre soumise à conditions, valable jusqu'au 01/01/2025 - Photos non contractuelles

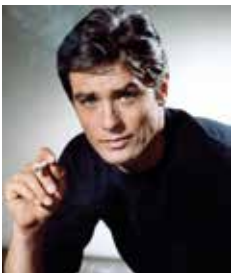
une performance exceptionnelle en remportant 64 médailles, atteignant les objectifs fixés.

Le défi sécuritaire, particulièrement scruté dans un contexte de tensions internationales et de menaces, a été relevé avec succès, bien que cela ait nécessité des dépenses publiques importantes, notamment une mobilisation accrue des forces de l'ordre et de l'armée.



Ces Jeux, véritable vitrine de la culture et de l'innovation françaises, ont été ponctués de moments spectaculaires, soulignant l'importance du pouvoir de l'image. Les cérémonies, les performances sportives et l'effervescence autour de cet événement illustrent une France capable de mobiliser ses talents et de se réunir dans un esprit festif, malgré les turbulences politiques liées à une Assemblée nationale sans majorité.

Cependant, au-delà de l'émotion et des succès sportifs, des questions subsistent quant à l'impact économique réel de ces Jeux. Si Paris a brillé sur la scène internationale, il reste à voir si cet éclat se traduira en bénéfices durables pour l'économie et les infrastructures locales.



**18 août :** Le cinéma français perd l'une de ses plus grandes étoiles avec le décès d'Alain Delon, à l'âge de 88 ans. Avec une carrière marquée par des films devenus des classiques, tels que *Plein Soleil*, *Le Samouraï*, *Le Gué-*

*pard* ou *La Piscine*, Delon a incarné pendant des décennies le charisme et l'élégance à la française.

Sa disparition suscite une immense émotion nationale et internationale, tant pour ses admirateurs que pour ses pairs. Acteur au tempérament complexe et au charisme magnétique, il restera à jamais une figure emblématique de l'âge d'or du cinéma français.

## SEPTEMBRE

Le mois de septembre est marqué par une escalade meurtrière au Moyen-Orient. Le Hamas, dans une manœuvre brutale, exécute six otages israéliens peu avant une intervention militaire de l'armée israélienne. Cet acte provoque une vive indignation en Israël, où une partie de la population critique la politique du Premier ministre, jugée inefficace pour garantir la sécurité nationale.

Dans le nord d'Israël, le Hezbollah intensifie ses offensives avec des milliers de tirs de roquettes et missiles. En réponse, Israël démontre une maîtrise impressionnante de son renseignement, éliminant plusieurs centaines de membres du Hezbollah grâce à des attaques ciblées sur leurs moyens de communication. Ces frappes, combinées à un bombardement massif au sud de Beyrouth, entraînent la mort de Hassan Nasrallah, le leader emblématique du Hezbollah.

Ces opérations affaiblissent gravement le Hamas et le Hezbollah, mais elles aggravent également une crise humanitaire au Liban, jetant des dizaines de milliers de civils sur les routes. Le Moyen-Orient, une fois de plus, s'embrase dans une violence qui mêle enjeux stratégiques et drames humains.

### **Ukraine : Une guerre qui s'enlise et des menaces nucléaires renouvelées**

Sur le front ukrainien, la guerre d'attrition se poursuit, marquée par une stabilisation des lignes à l'est et une contre-offensive ukrainienne dans la région de Koursk. Mais la fatigue gagne les





# Ford Tourneo Custom

2,5 Hybrid 232ch CVT «Titanium X» (8 Places)

à partir de 49 012 €ht\*



## OPTIONS INCLUSES

Peinture métallisée

## ÉQUIPEMENTS INCLUS

Jantes alliage 19"

Caméra de recul 360

Feux intelligents

Sellerie cuir

Alerte d'angles morts BLIS

Régulateur adaptatif

Navigation

Sièges chauffants

Climatisation tri zones...

Véhicules ♦ Licence ♦ Assurances ♦ Financements

**Vous souhaitez recevoir une offre personnalisée, demander un essai ?**

Renseignez-vous  
auprès de votre Conseiller  
**Vincent GILAMA**  
au **06 64 52 54 01**



\* Offre soumise à conditions, valable jusqu'au 01/01/2025 - Photos non contractuelles

deux camps. En Ukraine, le président Zelensky dévoile un ambitieux « plan de victoire » : reconquérir les frontières de 2014, intégrer l'OTAN et l'Union européenne, et obtenir davantage d'aide militaire pour mener des frappes en profondeur sur le territoire russe.

En réponse, Vladimir Poutine modifie la doctrine nucléaire russe, provoquant l'inquiétude internationale. Jusqu'alors axée sur la dissuasion stratégique, la doctrine évolue pour inclure la possibilité de frappes préventives contre des États nucléaires soutenant un pays non doté (comme l'Ukraine). Moscou laisse entendre que si l'Ukraine frappe profondément la Russie, des puissances occidentales comme la France, le Royaume-Uni ou les États-Unis pourraient être considérées comme des cibles légitimes.

Cette révision stratégique, combinée à des tensions croissantes entre Kiev et Moscou, accentue les craintes d'une escalade nucléaire. L'échec du missile intercontinental russe Sarmat et les succès ukrainiens sur le territoire russe contribuent à cette montée des tensions, plaçant l'Europe au bord d'un scénario redouté.

## OCTOBRE



**3 octobre** : Le cinéma français perd Michel Blanc, célèbre pour son rôle inoubliable de Jean-Claude Dusse dans *Les Bronzés*. Réalisateur de *Marche à l'ombre* et récompensé par un César pour *L'Exercice de l'État*, il a marqué des générations par son humour et sa versatilité. Acteur polyvalent, Michel Blanc laisse derrière lui une œuvre riche et mémorable, mêlant comédie populaire et drames.

## NOVEMBRE

Donald Trump remporte les élections présidentielles américaines, devenant le 46ème président

des États-Unis à compter du 20 janvier 2025. Son retour à la Maison-Blanche laisse présager une réorientation de la politique américaine, notamment en Ukraine, où il pourrait chercher à limiter l'aide militaire. Cette élection intervient dans un contexte de guerre prolongée en Ukraine,



où les belligérants s'épuisent et où les offensives peinent à modifier l'équilibre militaire.

### Guerre en Ukraine : l'hiver de tous les dangers

Avec l'arrivée de l'hiver, les combats s'intensifient dans des conditions de plus en plus difficiles. Les bombardements russes sur les infrastructures électriques plongent de nombreux Ukrainiens dans le froid, aggravant la crise humanitaire. De son côté, Washington autorise l'usage de missiles ATACMS par l'Ukraine, permettant des frappes en profondeur sur le territoire russe,



tout en accélérant ses livraisons d'armes avant l'investiture de Donald Trump.

La guerre atteint un niveau d'implication internationale croissant, notamment avec l'annonce de troupes nord-coréennes venant soutenir la Russie. Chaque camp cherche à renforcer sa position avant d'éventuelles négociations, mais la situation reste bloquée sur le terrain.

### Proche-Orient : des conflits à haute intensité

Au Proche-Orient, la guerre entre Israël, le Hezbollah et le Hamas s'intensifie. Les deux organisations sont considérablement affaiblies par les frappes israéliennes, mais la région reste profondément déstabilisée. Les hostilités au Liban aggravent la situation humanitaire, tandis qu'en Syrie, de nouveaux combats éclatent dans les régions d'Alep et d'Idlib.

Le régime de Bachar el-Assad fait face à une vaste offensive menée par une coalition de rebelles et de djihadistes soutenus par la Turquie. Ces combats, parmi les plus violents de l'année, causent plus de 250 morts, montrant que la guerre syrienne reste un conflit meurtrier et non résolu.

## DÉCEMBRE

Après plus de cinq ans de restauration intense, la cathédrale **Notre-Dame de Paris a officiellement rouvert ses portes le 8 décembre 2024**. L'édifice, ravagé par l'incendie d'avril 2019, a retrouvé son éclat d'antan grâce au travail minutieux de milliers d'artisans et d'ingénieurs, mettant en œuvre des techniques à la fois traditionnelles et modernes. La cérémonie d'inauguration a attiré des millions de spectateurs à travers le monde, diffusée en direct sur les principales chaînes de télévision et plateformes numériques.

En marge de cet événement, une rencontre politique inattendue a eu lieu à Paris entre Volodymyr Zelensky, président de l'Ukraine, et Donald Trump,



président élu des États-Unis. Ce tête-à-tête informel a suscité de nombreuses spéculations, notamment sur des discussions concernant le soutien des États-Unis à l'Ukraine face à l'agression russe. Cette rencontre symbolique, sous le regard de Notre-Dame restaurée, a marqué un moment de trêve diplomatique dans un climat international tendu.

### Chute du régime de Bachar el-Assad en Syrie

**Le 8 décembre**, une offensive éclair menée par une coalition de forces rebelles et appuyée discrètement par des puissances étrangères a abouti à la prise de Damas. Ce renversement spectaculaire a surpris la communauté internationale par sa rapidité. Selon les analystes, plusieurs facteurs ont contribué à cet effondrement :



- Une désorganisation accrue au sein des forces loyalistes, affaiblies par des mois de défections et de pénuries.
- La coordination efficace des factions rebelles, qui ont reçu un soutien logistique crucial des pays voisins.

- La perte de soutien de la Russie, embourbée dans le conflit avec l'Ukraine et incapable de fournir une aide militaire substantielle.

Bachar el-Assad aurait quitté la capitale quelques heures avant la prise de la ville, et sa localisation demeure inconnue. Ce bouleversement redéfinit le paysage politique du Moyen-Orient, avec un risque accru de luttes de pouvoir entre factions rivales. Les Nations Unies ont convoqué une session d'urgence pour gérer les implications humanitaires et sécuritaires de cette transition.

### Renversement du gouvernement français

**Le 4 décembre**, le gouvernement de Michel Barnier a été renversé par une motion de censure portée par une coalition inédite de députés. Cette crise politique a plongé la France dans une période d'incertitude. Le 13 décembre, François Bayrou a été nommé Premier ministre et chargé de former un gouvernement de rassemblement national.

Ce changement a eu des répercussions immédiates sur le budget 2025, encore en débat à l'Assemblée nationale. Bayrou a annoncé un gel des dépenses publiques, notamment sur les projets d'infrastructure, tout en renforçant les budgets liés à la transition énergétique et à la sécurité intérieure. Cependant, l'opposition craint que cette nouvelle orientation budgétaire n'aggrave les tensions sociales dans un contexte déjà marqué par des mobilisations.

### Catastrophes naturelles

**Le cyclone Chido a dévasté Mayotte le 14 décembre 2024**, provoquant des dégâts matériels évalués à plusieurs centaines de millions d'euros. Les vents violents et les pluies torrentielles ont détruit des habitations, submergé des routes et laissé des milliers de personnes sans abri. Les autorités françaises ont mobilisé des secours d'urgence pour répondre à cette crise, tandis que des appels à la solidarité internationale ont été lancés.



**Le 20 décembre, un attentat tragique a frappé le marché de Noël de Magdebourg**, en Allemagne. Un véhicule de type BMW a foncé délibérément dans la foule, causant la mort d'au moins quatre personnes, dont un enfant, et blessant plus de deux cents autres.

Les autorités allemandes ont immédiatement renforcé les mesures de sécurité dans les marchés de Noël à travers le pays, craignant d'éventuelles attaques similaires.

Cet attentat rappelle douloureusement celui de décembre 2016 à Berlin, où un camion-bélier avait causé la mort de 12 personnes sur un marché de Noël, soulignant la persistance de la menace terroriste en Europe.

**S'INFORMER,  
RÉAGIR,  
PARTAGER...  
REJOIGNEZ TAXI NEWS  
SUR INTERNET  
ET SUR FACEBOOK!**

[www.taxinews.fr](http://www.taxinews.fr)



un magazine publié par



6bis rue Fournier - 92110 Clichy



Rejoignez-nous  
sur Facebook





# REVUE DE PRESSE

## TAXIS VOLANTS À PARIS : RETOUR SUR TERRE POUR UNE IDÉE PERCHÉE

On nous a fait rêver avec des taxis volants planant au-dessus de Paris pour les JO 2024.

Mais ce mercredi 18 décembre, le Conseil d'État a coupé court à l'illusion. Les fameux « vertiports », imaginés à Austerlitz pour accueillir ces engins futuristes, ne verront pas le jour. Pourquoi ? Un manque flagrant de consultation de l'Autorité de contrôle des nuisances aériennes (Acnusa), entre autres oublis majeurs.

Soyons honnêtes : ce projet, défendu par le Groupe ADP et Volocopter, sentait déjà l'impossible. Avec une autonomie de seulement 30 km et des coûts faramineux, il semblait déconnecté de la réalité des besoins parisiens. Alors, peut-être est-ce mieux ainsi ? Une bonne vieille voiture au sol, fiable et maîtrisée, reste encore le moyen le plus sûr et accessible de transporter les clients dans la capitale.

## DANS LES LANDES : LE TAXI HORS-LA-LOI QUI TERNIT LA PROFESSION

Voilà un fait divers qui donne des frissons à toute la profession.

Dans les Landes, un chauffeur de taxi a été arrêté fin novembre pour un incroyable cumul d'infractions. Ivre au volant, sans licence valide, roulant dans une voiture personnelle, il transportait un patient dialysé... avec des bières ouvertes sur le siège passager !

Cerise sur le gâteau : ce conducteur malhonnête a fraudé la CPAM à hauteur de 12 000 euros en continuant à facturer ses courses malgré son absence de licence.

Ce genre de comportement, heureusement isolé, donne une mauvaise image à tous les chauffeurs de taxi honnêtes qui se battent au quotidien pour offrir un service irréprochable.



## ROBOTAXIS AUX ÉTATS-UNIS : UNE PROMESSE QUI FAIT UN CRASH

Chez nous, on se méfie des gadgets futuristes, et on a raison. L'exemple américain des robotaxis de General Motors le prouve une fois de plus. Après un accident grave à San Francisco en 2023, où une Chevrolet Bolt autonome a causé des dégâts, GM a décidé de fermer boutique.

Cruise, la filiale robotaxis du constructeur, avait pourtant des projets ambitieux : des taxis sans chauffeur dans les grandes villes américaines, accessibles via Uber en 2025. Mais la réalité a frappé : l'entreprise a licencié 900 personnes et perdu son autorisation d'opérer. Au final, GM a préféré jeter l'éponge, jugeant le marché trop risqué et coûteux.

Et franchement, qui voudrait confier sa clientèle à une machine incapable d'éviter un accident ? Une fois de plus, la technologie déçoit là où l'expérience humaine reste irremplaçable.

## LE MOT DE TAXI NEWS : ET SI ON RESTAIT RÉALISTES ?

Les taxis volants ?

Les voitures sans chauffeur ?

Ça fait peut-être rêver dans les magazines high-tech, mais au final, ces projets tombent souvent à l'eau. Et c'est tant mieux !

Un client veut avant tout un service fiable, humain et à son écoute. Pas des promesses en l'air qui s'écroulent au premier obstacle.

Quant aux brebis galeuses, elles nous rappellent l'importance de défendre notre profession avec fierté et sérieux.

Les vrais pros, ce sont vous, les chauffeurs qui êtes sur le terrain tous les jours, à faire tourner la ville avec passion et efficacité.

# TOURISME

## NOTRE-DAME DE PARIS

Quand Notre-Dame de Paris était pillée par les Parisiens : un épisode méconnu de l'histoire révolutionnaire

En plein cœur de Paris, la majestueuse cathédrale Notre-Dame incarne un symbole intemporel de l'histoire de France, de sa grandeur, mais aussi de ses tumultes. Si ses pierres portent les traces des siècles, elles racontent aussi des épisodes sombres, à l'image des événements tragiques de 1830 et 1831, lorsque la cathédrale fut le théâtre de pillages orchestrés par les Parisiens eux-mêmes.

### Une révolution enflammée

Les premières émeutes éclatent en juillet 1830, dans le cadre des Trois Glorieuses, ces journées révolutionnaires qui marquent la fin du règne de Charles X. La colère populaire, nourrie par une haine envers la royauté et le clergé, se concentre rapidement sur des symboles forts du pouvoir : le palais de l'Archevêché, voisin de Notre-Dame, et la cathédrale elle-même.

Le 29 juillet 1830, un drapeau tricolore flotte sur une des tours de la cathédrale, signe du basculement révolutionnaire. L'archevêque de Paris, Monseigneur de Quelen, devient une cible directe des insurgés, accusé, à tort, d'être le conseiller zélé du roi déchu. Ce prélat est bientôt traqué, ses opposants souhaitant en faire un exemple. Le palais de l'Archevêché est pris d'assaut, ravagé par la foule. Reliquaires, archives, et objets sacrés disparaissent ou sont détruits, tandis que Notre-Dame subit ses premières dégradations.

### Février 1831 : la fureur redouble

Alors que le régime de Louis-Philippe tente de stabiliser le pays, l'église catholique demeure une cible privilégiée de la vindicte populaire. Une

messe organisée en février 1831 en hommage au duc de Berry, assassiné en 1820, réveille les tensions. Perçue comme une provocation légitimiste, elle déclenche une nouvelle vague de colère. Le peuple converge alors vers Saint-Germain-l'Auxerrois, l'Archevêché, et enfin Notre-Dame.

Cette fois, la violence atteint un paroxysme. Les assaillants s'emparent de la grande croix en fer doré ornée de fleurs de lys, emblème jugé trop proche des Bourbons, et la font chuter, provoquant d'importants dégâts structurels. L'abside, les vitraux, l'autel, et le mobilier sont méthodiquement saccagés. Le chaos s'empare des lieux, et de nombreux objets du culte disparaissent, emportés dans des charrettes par des pillards.

### Notre-Dame : victime d'un contexte historique

Le saccage de Notre-Dame n'est pas un événement isolé, mais le reflet des profondes fractures sociales et politiques de l'époque. À la croisée des ressentiments envers le pouvoir monarchique et l'Église catholique, la cathédrale devient une cible emblématique. Dépourvue de protection efficace, elle subit les contrecoups d'une société en quête de justice, mais aussi en proie à une violence incontrôlée.

L'archevêque, souvent présenté comme le responsable des troubles, était en réalité un personnage nuancé. Bien qu'il ait été proche de la couronne, il avait émis des critiques envers Charles X. Mais en ces temps troublés, les rumeurs et les amalgames alimentent l'hostilité populaire.

### Une renaissance sous Viollet-le-Duc

À la suite de ces événements, Notre-Dame se retrouve dans un état de décrépitude avancé. Déjà privée de sa flèche à la fin du XVIIIe siècle, la cathédrale est mutilée, ses ornements pillés, son mobilier détruit. Le palais de l'Archevêché, lui, est si endommagé qu'il sera démoli.





Il faudra attendre les années 1840 pour qu'un élan de restauration, porté par l'écrivain Victor Hugo et l'architecte Eugène Viollet-le-Duc, redonne à la cathédrale sa splendeur. En 1844, la publication de Notre-Dame de Paris de Hugo sensibilise le public à la valeur patrimoniale de cet édifice, symbole à la fois d'un passé glorieux et d'une histoire tumultueuse.

### **Une mémoire toujours vivante**

Le récit de ces pillages, bien que méconnu, illustre combien Notre-Dame a traversé les tourments de l'histoire française, devenant le

témoin silencieux des luttes pour le pouvoir et la justice. Aujourd'hui, à la veille de sa réouverture après l'incendie de 2019, ces épisodes résonnent comme un rappel de la résilience de la cathédrale face aux épreuves.

Notre-Dame, bien plus qu'un monument, est le reflet des passions et des contradictions de la société française, une mémoire vivante qui continue de fasciner et d'émouvoir. Sa réouverture marque une nouvelle page de son histoire, où passé et présent se croisent, témoignant de sa capacité à renaître, encore et toujours.

# LE CARNET D'ADRESSES

## LES STATIONS DE TAXI

### 1er arrondissement

#### Place André Malraux

161 rue Saint-Honoré,  
métro Palais Royal  
Tél : 01 42 60 61 40

#### Place du Châtelet

12 avenue Victoria  
Tél : 01 42 33 20 99

#### Métro Concorde

252 rue de Rivoli  
Tél : 01 42 61 67 60

#### Station Vendôme

25, Place Vendôme  
Tel : 01 47 03 02 92

### 2e arrondissement

#### Place de l'Opéra

7 Place de l'Opéra  
Tél : 01 47 42 75 75

#### Porte Strasbourg Saint-Denis

19 boulevard Saint-Denis  
Tél : 01 42 36 93 55

#### Station Victoires

4 place des Victoires  
Tél : 01 42 30 30 30

### 3e arrondissement

#### Métro Rambuteau

20 rue Beaubourg  
Tél : 01 42 72 00 00

#### Square du Temple

64 rue Bretagne  
Tél : 01 42 78 00 00

### 4e arrondissement

#### Métro Saint-Paul

10 rue de Rivoli  
Tél : 01 48 87 49 39

### 5e arrondissement

#### Station Panthéon

26 rue Soufflot - Place Edmond Rostand  
Tél : 01 46 33 00 00

#### Pont de la Tournelle

13 quai de la Tournelle  
Tél : 01 43 25 92 99

#### Place des Gobelins

88 boulevard Saint Marcel  
Tél : 01 43 31 00 00

#### Place Monge

2 place Monge  
Tél : 01 45 87 15 95

#### Place Saint Michel

Place Saint Michel  
Tél : 01 43 29 63 66

### 6e arrondissement

#### Station Raspail Lutecia

Place Alphonse Deville  
Tel : 01 45 48 84 75

#### Station Gare Montparnasse

73 Boulevard du Montparnasse  
Tel : 01 42 22 13 13

#### Station Odéon

Place Henri Mondor - Bvd Saint Germain  
Tel : 01 43 26 00 00

#### Station Saint Sulpice

Place Saint-Sulpice  
Tel : 01 56 24 09 63

#### Station Mabillon

1 rue du Four  
Tel : 01 43 29 00 00

#### Station Port Royal

20 avenue de l'Observatoire  
Tel : 01 43 54 74 37

#### Station Saint Germain des Prés

151 Bvd St Germain  
Tel : 01 42 22 00 00

### 7e arrondissement

#### Station Tour Eiffel

Quai Branly - Tour Eiffel  
Tel : 01 45 55 85 41

#### Station Ecole Militaire

28 Avenue de Tourville  
Tel : 01 47 05 00 00

#### Station Invalides

58 Boulevard de la Tour Maubourg  
Tel : 01 45 55 78 42

#### Station Rue du Bac

54 rue du Bac  
Tel : 01 45 55 00 00

#### Station Bosquet

2 Avenue Bosquet - Place de la Résistance  
Tel : 01 47 05 66 86

#### Station Solférino

12 Rue de Solferino  
Tel : 01 42 22 49 64

#### Station Invalides - Bourdonnais

Avenue de la Bourdonnais  
Tel : 01 47 05 06 89

### 8e arrondissement

#### Station Matignon

7 avenue Matignon  
Tel : 01 42 56 29 00

#### Station Ternes

272 rue du Faubourg St Honoré  
Tel : 01 47 63 00 00

#### Station Alma

1 avenue George V  
Tel : 01 40 70 96 04

#### Station Monceau

Place Rio de Janeiro  
Tel : 01 45 62 00 00

#### Station Iéna

Place d'Iéna  
Tel : 01 40 70 00 36

#### Station Friedland

Avenue de Friedland  
Tel : 01 45 61 00 00

#### Station Saint Augustin

Place Saint Augustin  
Tel : 01 47 42 54 73

### 9e arrondissement

#### Station Trinité

Place d'Estienne d'Orves  
Tel : 01 48 74 00 00

**Station Chateaudun**

2 Rue Fléchier  
Tel : 01 42 81 12 24

**Station Drouot**

Métro Richelieu-Drouot  
Tel : 01 42 46 00 00

**Station Montholon**

2 rue Pierre Semard  
Tel : 01 48 78 12 22

**10e arrondissement****Station Hopital Lariboisière**

Rue Ambroise Paré  
Tel : 01 42 85 10 38

**Station Mairie 10eme**

Rue du Faubourg Saint Martin  
Tel : 01 45 30 30 30

**11e arrondissement****Station Hopital Saint-Antoine**

2 rue Faidherbe  
Tel : 01 43 72 00 00

**Station Nation**

Place de la Nation - 1 Av du Trône  
Tel : 01 43 73 29 58

**Station République 11eme**

1 Avenue de la République  
Tel : 01 43 55 92 64

**Station Goncourt**

137 Avenue Parmentier  
Tel : 01 42 03 00 00

**Station Voltaire**

Place Voltaire - Mairie du 11eme  
Tel : 01 43 79 00 00

**Station Bastille 11eme**

8 Place de la Bastille  
Tel : 01 43 47 03 32

**12e arrondissement****Station Bercy**

Palais Omnisports de Paris Bercy  
Tel : 01 45 30 30 30

**Station Cours Saint Emilion**

12 rue des Pirogues de Bercy  
Tel : 01 44 75 09 16

**Station Château de Vincennes**

Route des Pelouses de Marigny  
Tel : 01 48 08 00 00

**Station Daumesnil**

5 place Felix Eboué  
Tel : 01 43 43 00 00

**Station Hôpital Trousseau**

26 Rue Arnold Netter  
Tel : 01 44 87 95 94

**Station Porte Dorée**

1 Place Edouard Renard  
Tel : 01 46 28 00 00

**13e arrondissement****Station Glacière**

127 Boulevard Auguste Blanqui  
Tel : 01 45 80 00 00

**Station Place d'Italie**

213 Boulevard Vincent Auriol  
Tel : 01 45 83 34 93

**Station Porte d'Italie**

164 Boulevard Masséna  
Tel : 01 45 86 00 44

**Station Porte de Choisy**

36 Avenue de la Porte de Choisy  
Tel : 01 45 85 40 00

**Station Gare d'Austerlitz**

Gare d'Austerlitz

**Station Porte d'Ivry**

48 Avenue de la Porte d'Ivry  
Tel : 01 45 86 54 71

**Station Tolbiac - Olympiades**

Rue de Patay  
Tel : 01 45 83 00 00

**14e arrondissement****Station Porte de Vanves**

Rue Raymond Losserand  
Tel : 01 45 39 87 33

**Station Place Coluche**

Place Coluche - Amiral Mouchez  
Tel : 01 45 89 05 71

**Station Plaisance**

135 Rue Raymond Losserand  
Tel : 01 45 41 66 00

**Station Porte d'Orléans**

Place du 25 Août 1944  
Tel : 01 45 40 52 05

**Station Alesia**

228 Avenue du Maine  
Tel : 01 45 45 00 00

**Station Denfert Rochereau**

Face au 297 Boulevard Raspail  
Tel : 01 43 35 00 00

**15e arrondissement****Station Balard**

3-4 Place Balard  
Tel : 01 45 54 01 89

**Station Beaugrenelle**

Place Charles Michels - 4 bis Rue Linois  
Tel : 01 45 78 20 00

**Station Boucicaut**

44 Avenue Félix Faure  
Tel : 01 40 60 08 37

**Station Porte de Versailles**

Porte de Versailles - 378 rue de Vaugirard  
Tel : 01 48 28 00 00

**Station Place de Breteuil**

6 Place de Breteuil  
Tel : 01 45 66 70 17

**Station Convention**

304 rue de Vaugirard  
Tel : 01 42 50 00 00

**Station La Motte Picquet**

115 Boulevard de Grenelle  
Tel : 01 45 66 00 00

**Station Vaugirard**

252 Rue de Vaugirard  
Tel : 01 48 42 00 00

**Station Henri Queuille**

Place Henri Queuille  
Tel : 01 47 34 00 00

## 16e arrondissement

### Station Porte Molitor

Porte Molitor - 27 Boulevard Murat  
Tel : 01 46 51 19 19

### Station Porte d'Auteuil

144 Boulevard Exelmans  
Tel : 01 46 51 14 61

### Station Porte de Saint Cloud

Place De La Porte De Saint-Cloud  
Tel : 01 46 51 60 40

### Station Michel Ange Auteuil

Place Jean Lorrain - 120 Rue La Fontaine  
Tel : 01 45 27 00 00

### Station Exelmans

23 Boulevard Exelmans  
Tel : 01 45 25 93 91

### Station Muette

Chaussée de la Muette  
Tel : 01 42 88 00 00

### Station Jasmin

80 Avenue Mozart  
Tel : 01 45 25 13 13

### Station Maison de la Radio

Face 15 Rue de Boulainvilliers  
Tel : 01 45 24 56 17

### Station Mirabeau

Place de Barcelone  
Tel : 01 45 27 11 11

### Station Porte Dauphine

59 Avenue Bugeaud  
Tel : 01 45 53 00 00

### Station Victor Hugo

12 Place Victor Hugo  
Tel : 01 45 53 00 11

### Station Métro Passy

10 Boulevard Delessert  
Tel : 01 45 20 00 00

### Station Trocadéro

Place du Trocadéro  
Tel : 01 47 27 00 00

## 17e arrondissement

### Station Porte de Champerret

1 Boulevard Gouvion Saint Cyr  
Tel : 01 47 66 22 77

### Station Porte d'Asnières

Face au 100 Boulevard Berthier  
Tel : 01 43 80 00 00

### Station Etoile Wagram

1 Avenue de Wagram  
Tel : 01 43 80 01 99

### Station Avenue Niel

Place Aimé Maillart  
Tel : 01 46 22 40 70

### Station Pereire

Place Du Maréchal Juin  
Tel : 01 42 27 00 00

### Station Place du Nicaragua

155 Boulevard Maiesherbes  
Tel : 01 42 67 59 67

### Station Monceau Courcelles

Place de la République de l'Équateur  
Tel : 01 47 66 80 50

### Station Métro Villiers

1 Avenue de Villiers  
Tel : 01 46 22 00 00

### Station Marie 17eme

53 rue des Dames  
Tel : 01 43 87 00 00

### Station Métro Brochant

32 Rue Brochant  
Tel : 01 46 27 00 00

### Station Porte de Clichy

Boulevard Berthier  
Tel : 01 46 27 90 06

### Station Porte de Saint Ouen

1 Avenue de la Porte de Saint Ouen  
Tel : 01 42 63 00 00

## 18e arrondissement

### Station Place de Clichy

Place de Clichy - 81 Boulevard de Clichy  
Tel : 01 42 85 00 00

### Station Montmartre

2 Rue Damrémont  
Tel : 01 42 54 00 00

### Station Guy Moquet

86 Avenue de Saint Ouen  
Tel : 01 42 28 00 00

### Station Damrémont Ordener

Face 102 Rue Damrémont  
Tel : 01 42 54 59 00

### Station Place Pigalle

Place Pigalle - 16 Boulevard de Clichy  
Tel : 01 42 57 00 00

### Station Lamark Caulaincourt

106 Rue Caulaincourt  
Tel : 01 42 55 00 00

### Station Place du Tertre

Montmartre - 4 Rue du Mont Cenis  
Tel : 01 42 59 00 00

### Station Porte de Clignancourt

1 Avenue de la Porte de Clignancourt  
Tel : 01 42 58 00 00

### Station Jules Joffrin

Place Jules Joffrin - 80 Rue Ordener  
Tel : 01 46 06 00 00

### Station Château Rouge

Place du Château Rouge - 1 Rue Custine  
Tel : 01 42 52 00 00

### Station Porte de la Chapelle

188 rue de la Chapelle  
Tel : 01 42 09 65 52

### Station Place de la Chapelle

34 Boulevard de la Chapelle  
Tel : 01 42 05 49 10

### Station Porte d'Aubervilliers

3 Avenue de la Porte d'Aubervilliers  
Tel : 01 40 36 08 86

## 19e arrondissement

### Station Colonel Fabien

122 Boulevard de la Villette  
Tel : 01 42 03 41 50

### Station Riquet

67 Rue de Flandre  
Tel : 01 40 35 28 27

### Station Laumière

34 Avenue de Laumière  
Tel : 01 42 06 00 00

### Station Porte de La Villette

Avenue de la Porte de la Villette  
Tel : 01 40 34 64 00

### Station Botzaris Butte Chaumont

Rue du Général Brunet  
Tel : 01 42 06 01 32

**Station Porte des Lilas**

1 Avenue de la Porte des Lilas

Tel : 01 42 02 71 40

**Station Porte de Pantin**

211 Avenue Jean Jaurès

Tel : 01 42 41 00 62

**Station Stalingrad**

13 Rue de Flandre

Tel: 01 40 34 00 00

**20e  
arrondissement****Station Porte de Montreuil**

67 Boulevard Davout

Tel : 01 43 70 00 00

**Station Ménilmontant Belleville**Face au 148 Boulevard de  
Ménilmontant

Tel : 01 43 55 64 00

**Station Pyrénées**

360 Rue des Pyrénées

Tel : 01 43 49 10 00

**Station Porte de Bagnolet**

6 Place de la Porte de Bagnolet

Tel : 01 40 31 60 79

**Station Père Lachaise**

65 Bd de Menilmontant

Tel : 01 48 05 92 12

**Station Place Gambetta**

Mairie du 20eme - Place Gambetta

Tel : 01 46 36 00 00

**Station Pelleport Gambetta**

2 Place Paul Signac

Tel : 01 40 31 70 99



# LE CARNET D'ADRESSES

## LES FOURRIÈRES

### Préfourrière Louvre-Samaritaine

Place du Louvres  
Parking Saint Germain-L'Auxerrois / Niveau - 4  
75001 Paris Tél. : 01 42 60 19 14  
Métro : Ligne 1, Louvres-Rivoli / Ligne 7, Pont Neuf  
Bus n°76, arrêt : Louvres-Rivoli  
du lundi au samedi de 8h00 à 20h30

### Préfourrière Charléty

Parc Charléty-Thomire  
rue Thomire / angle rue Francis de Miomandre  
75013 Paris Tél. : 01 43 13 24 87  
Tramway : Ligne T3, Stade Charléty  
RER B : Cité Universitaire  
tous les jours 24 heures sur 24

### Préfourrière Foch

Parc Étoile Foch  
2e sous sol vis à vis n° 8 avenue Foch  
75016 Paris Tél. : 01 53 64 11 80  
Métro : Ligne 1, 2, 6, Charles de Gaulle Étoile  
RER : A, Charles de Gaulle Étoile  
Bus : n° 30, arrêt Kléber  
Ouverture du lundi au samedi de 8h00 à 20h30

### Préfourrière Pouchet

8, boulevard du Bois-le-Prêtre  
75017 Paris Tél. : 01 53 06 67 68  
Métro : Ligne 13, Porte de Saint-Ouen ou Porte de Clichy  
RER : C, Porte de Clichy  
Bus : n° 66, arrêt Bois-le-Prêtre et PC3, arrêt Porte-Pouchet  
tous les jours 24 heures sur 24

### Préfourrière Pantin

15, rue de la Marseillaise  
75019 Paris Tél. : 01 44 52 52 10  
Métro : Métro : Ligne 5, Porte de Pantin ou Hoche  
Bus : PC3, arrêt Marseillaise Porte de Pantin  
Ouverture du lundi au samedi de 8h00 à 20h30

### Fourrière Chevaleret

5, square Dunois  
(au niveau du 97/99 boulevard Vincent Auriol)  
75013 Paris Tél. : 01 44 06 99 30  
Métro : Ligne 6, Chevaleret  
Ouverture du lundi au jeudi de 8h30 à 17h00  
et le vendredi de 8h30 à 16h30

### Fourrière La Courneuve

92 Avenue Jean Mermoz  
93120 La Courneuve Tél. : 01 48 38 31 63  
RER : B, Le Bourget  
Bus : 143 arrêt Verdun  
Ouverture du lundi au jeudi de 8h30 à 17h00  
et le vendredi de 8h30 à 16h30

### Fourrière Bonneuil

Zone Industrielle de la Haie Griselle  
11 rue des Champs / angle de la RN 19  
94380 Bonneuil sur Marne Tél. : 01 45 13 61 40  
RER : A, Boissy-Saint-Léger  
Ouverture du lundi au jeudi de 8h30 à 17h00  
et le vendredi de 8h30 à 16h30

# LES PHARMACIES 24H/24 OU TARDIVES

Ardt	Nom de la pharmacie	Adresse	Téléphone	Horaire d'ouverture
1er	Pharmacie des Halles	10 boulevard de Sébastopol	01 42 72 03 23	Ouverte du lundi au samedi jusqu'à minuit et le dimanche jusqu'à 22h, 365 jours par an.
8e	Pharmacie Matignon	Rond-point des Champs Élysées 2 rue Jean Mermoz	01 43 59 86 55	Ouverte tous les jours de 8h30 à 2h du matin.
8e	Pharmacie du Drugstore des Champs-Élysées	133 Avenue des Champs-Élysées	01 47 20 39 25	Ouverte tous les jours de l'année jusqu'à 2h du matin.
8e	Pharmacie Les Champs Dhéry	84, av. des Champs-Élysées	01 45 62 02 41	24/24 et 7/7
9e	Pharmacie européenne	6, place de Clichy	01 48 74 65 18	24/24 et 7/7
9e	Pharmacie Internationale	5 place Pigalle	01 48 78 38 12	Ouverte du lundi au jeudi ainsi que le dimanche jusqu'à minuit et vendredi/samedi jusqu'à 1h du matin.
9e	Centre Opéra	6, boulevard des Capucines	01 42 65 88 29	Ouverte jusqu'à 0 h 30 dimanche et fêtes compris
11e	Pharmacie Bastille	6, bd Richard Lenoir	01 47 00 49 44	24/24 et 7/7
12e	Pharmacie de la Porte de Vincennes	86, bd Soult	01 43 43 13 68	Ouverte de 8h à 2h du matin, 7j/7 y compris dimanche et jours fériés
12e	Grande Pharmacie Daumesnil	6, place Félix Eboué	01 43 43 19 03	24/24 et 7/7
14e	Pharmacie des Arts	106 boulevard du Montparnasse	01 43 35 44 88	Ouverte tous les jours de l'année jusqu'à minuit.
14e	Pharmacie de l'Europe	178 avenue du Maine	01 45 40 51 91	Ouverte 7/7 jusqu'à 21h y compris jours fériés et dimanches
15e	Pharmacie Centrale	52, rue du Commerce	01 45 79 75 01	Ouverte 7j/7 jusqu'à Minuit
16e	Pharmacie Basire	143, rue de la Pompe et 118 bis, avenue Victor Hugo	01 47 27 88 49	Ouverte jusqu'à 21h, sauf dimanche et fêtes.
16e	Pharmacie Exelmans	77, boulevard Exelmans	01 46 51 23 92	Ouverte jusqu'à 22h sauf dimanche et fêtes.
16e	Pharmacie Mozart	14 avenue Mozart	01 45 27 38 17	Ouverte toute l'année du lundi au vendredi jusqu'à 21h et le samedi jusqu'à 20h.
17e	Pharmacie des Sports	2 place du général Koenig	01 45 74 31 10	Ouverte toute l'année du lundi au samedi jusqu'à minuit.
18e	Espace conseil	64 boulevard de Barbès	01 46 06 02 61	Ouverte tous les jours de l'année jusqu'à 2 du matin.
19e	Pharmacie Battail	6 rue de Belleville	01 46 36 67 42	Ouverte toute l'année du lundi au vendredi jusqu'à 21 h 30 et le samedi jusqu'à 21h.
(93)	Pharmacie de la Croix de Chavaux	26 rue de Paris à Montreuil	01 42 87 77 37	24/24 et 7/7

# LOISIRS CINÉMA



## CRIMINAL SQUAD : PANTERA

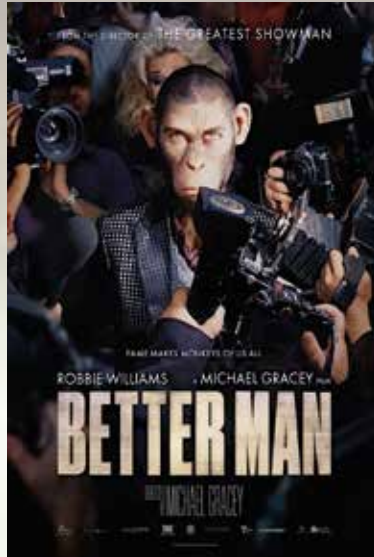
*Date de sortie : 8 janvier 2025*

*De Christian Gudegast*

*Avec Gerard Butler, O'Shea Jackson Jr., Bob Jennings...*

*Genres : Action, Policier, Thriller*

La suite des aventures de "Big Nick" O'Brien qui traque les méchants dans les rues d'Europe et se rapproche de la capture de Donnie. Pendant ce temps, ce dernier s'est laissé entraîner dans le monde dangereux des voleurs de diamants et de la mafia des Panthères.



## BETTER MAN

*Date de sortie : 22 janvier 2025*

*De Michael Gracey*

*Avec Robbie Williams, Damon Herriman, Alison Steadman...*

*Genres : Biopic, Musical*

L'ascension du célèbre chanteur/compositeur britannique Robbie Williams. Devenu une star avec le Boy Band, Take That, dans les années 1990, ce dernier a peu à peu plongé dans les paradis artificiels avant de retrouver le succès en solo en 1997 avec la chanson "Angels".



## UN PARFAIT INCONNU

*Date de sortie : 25 janvier 2025*

*De James Mangold*

*Avec Timothée Chalamet, Edward Norton, Elle Fanning...*

*Genres : Fantastique, Comédie musicale*

New York, début des années 60. Au cœur de l'effervescente scène musicale et culturelle de l'époque, un énigmatique jeune homme de 19 ans arrive dans le West Village depuis son Minnesota natal, avec sa guitare et un talent hors normes qui changeront à jamais le cours de la musique américaine. Alors qu'il noue d'intimes relations durant son ascension vers la gloire, il finit par se sentir étouffé par le mouvement folk et, refusant d'être mis dans une case, fait un choix controversé qui aura des répercussions à l'échelle mondiale...





MFA TAXI



**POUR ROULER EN  
TOUTE SÉRÉNITÉ,  
ROULEZ COUVERT !**

Parce que votre permis de conduire est essentiel à l'exercice de votre métier, avec la protection juridique, sa défense est assurée !

**RENSEIGNEZ-VOUS AUPRÈS  
DE VOTRE CONSEILLER !**

**mfa.fr**

**01 49 68 68 68**

Mutuelle Fraternelle d'Assurances - Société d'assurance mutuelle à cotisations variables  
régie par le Code des Assurances - 6, rue Fournier - BP 311 - 92111 Clichy Cedex -  
Enregistrée au répertoire Sirene sous le numéro 784 702 391.

**MFA** Mutuelle  
Fraternelle  
d'Assurances



ÉCOLES DE FORMATION TAXIS PARISIENS	ADRESSES	TÉL.	ADRESSES DE MESSAGERIES
ECOLE HOCINE YOUSFI	80/82 rue de la Roquette 75011 Paris	06 09 03 29 56	hocine.yousfi@gmail.com
A.B.C CONDUITE	3, rue du Pont 94 220 Charenton-Le-Pont	01 49 77 52 21	cdhonneur@free.fr
ADE FORMATION	25, boulevard Carnot 93 200 Saint-Denis	01 48 23 62 08	adetaxiecole@gmail.com
ALKRIS	88, rue Bobillot 75 013 Paris	01 44 16 86 86	info@alkris.fr
F.N.T.I.	26/28 avenue de la République 93 170 Bagnolet	01 48 59 50 50	brunofntinformation@hotmail.fr
CFPE – RH	12 bis, rue Colmet Lépinois 93 100 Montreuil	01 48 18 70 57	cfpe-rh@orange.fr
ETPIF	129, rue Jules Guesde 92 300 Levallois-Perret	01 47 31 70 07	cslamarie@wanadoo.fr
TAXI 93	46-48, avenue du Président Wilson 93 210 La Plaine St-Denis	01 48 09 02 16	taxiecole@aste93.fr
BBV	92 rue Damrémont 75 018 Paris	01 42 52 02 21	taxi.ecole.bbv@orange.fr
ECOLE GALLIENI	18 bd Gallieni 93600 Aulnay sous Bois	09 81 97 82 23	taxigallieni@gmail.com
M.P.F.	45, rue Pouchet 75 017 Paris	01 46 58 52 39	m.p.f@orange.fr
TAXI ÉCOLE ROYAL	13, rue de la Baignade 94 400 Vitry	01 46 58 52 39	garage.royal@wanadoo.fr
INSTITUT REGARD PERSAN	1, av. FOCH - CC Château Gaillard 94 700 Maisons Alfort	01 41 79 32 62	institut@regardpersan.fr
ÉCOLE NATIONALE DE FORMATION TAXI	27 rue Émile Zola 93100 Montreuil	07 67 90 45 18	enft.paris@gmail.com
CFCT 92 idf	22 rue des Venets 92000 Nanterre	06 42 52 06 95	taxiconventionne002@gmail.com
2PJ TAXI FORMATION	Paris 15e (93) Pantin, Noisy-le-grand, Rosny-sous-Bois	07 68 86 51 87	2pjformation@gmail.com
ÉCOLE NATIONALE DU TAXI	4 avenue Laurent Cély 92600 Asnières-sur-Seine	09 51 59 32 41	ecolenationaledutaxi@gmail.com




# École Nationale de Formation Taxi

Nous organisons les formations:  
Initiales, continues (14h), mobilités  
géographiques et Passerelles VTC/TAXI  
Par SMS Sur 07.67.90.45.18  
Ou <https://www.enft-paris.fr>

**27 rue Émile Zola – 93100 MONTREUIL**  
**Metro : Ligne 9 Robespierre**



*École Nationale de Formation Taxi (dirigée par Kader Remana)*

 07.67.90.45.18

 [enft.paris@gmail.com](mailto:enft.paris@gmail.com)





# TOYOTA CAMRY HYBRIDE

ÉLÉGANCE RIME AVEC PERFORMANCE.

GARANTIE JUSQU'À 3 ANS OU 300 000 KMS\*



Modèle Camry Hybride : consommations (L/100 km) et émission de CO2 (g/km) en conditions mixtes selon norme NEDC corrélé : de 4,3 à 4,4 et de 98 à 101. Consommations (L/100 km) et émission de CO2 (g/km) en conditions mixtes selon norme WLTP : de 5,3 à 5,6 et de 120 à 126. \*Voir conditions en concession.

## SERVICE ATELIER DUOTECH

L'entretien rapide de votre Toyota par nos techniciens

## SERVICE CARROSSERIE

Remise dans un état fiable selon les standards Qualité TOYOTA.

TOYOTA  
DUOTECH  
SERVICE

**VENEZ PRÉCOMMANDER LE TAXI DE VOTRE CHOIX  
AFIN D'ÊTRE OPÉRATIONNEL AU PLUS VITE  
SAISISSEZ L'OPPORTUNITÉ. ANTICIPEZ !**

**VAUBAN**  
MOTORS

**TOYOTA VAUBAN ARGENTEUIL**  
117 BOULEVARD JEAN ALLEMANE - 95100 ARGENTEUIL  
01.30.25.94.00 - toyota-argenteuil@vaubanmotors.fr

**TOYOTA VAUBAN SARTROUVILLE**  
121 AVENUE MAURICE BERTEAUX - 78500 SARTROUVILLE  
01.61.04.39.90 - toyota-sartrouville@vaubanmotors.fr

# ÉVÉNEMENTS SALONS, CONGRÈS ET SPECTACLES

## GRAND PUBLIC

### CASSE-NOISETTE

du 07/01/2025 au 12/01/2025

Palais des Congrès de Paris

### SALON DE LA PLONGÉE SOUS-MARINE

du 09/01/2025 au 12/01/2025

Paris Expo Porte de Versailles

## THERMALIES - LE SALON DE L'EAU & DU BIEN-ÊTRE

du 23/01/2025 au 26/01/2025

Les Salles du Carroussel

## PROFESSIONNEL

### COSMET'AGORA

du 14/01/2025 au 15/01/2025

Espace Champerret

### 35ÈMES JOURNÉES EUROPÉENNES DE LA SOCIÉTÉ FRANÇAISE DE CARDIOLOGIE

du 15/01/2025 au 17/01/2025

Palais des Congrès de Paris

### PHARMAPACK EUROPE

du 22/01/2025 au 23/01/2025

Paris Expo Porte de Versailles

# JEUX...

## SOLUTIONS DU MOIS DE DÉCEMBRE



3	7	5	9	4	8	2	6	1
1	8	6	7	2	3	5	9	4
4	2	9	5	1	6	3	7	8
6	3	8	1	7	2	4	5	9
2	9	1	4	8	5	6	3	7
5	4	7	3	6	9	8	1	2
8	1	2	6	5	7	9	4	3
9	6	4	8	3	1	7	2	5
7	5	3	2	9	4	1	8	6

5	4	2	8	3	7	1	9	6
3	6	9	1	2	4	8	5	7
8	1	7	5	9	6	2	4	3
1	9	8	2	4	3	6	7	5
4	7	5	9	6	1	3	2	8
2	3	6	7	5	8	9	1	4
6	2	3	4	7	9	5	8	1
9	8	4	3	1	5	7	6	2
7	5	1	6	8	2	4	3	9

3	9	7	4	1	5	6	2	8
5	1	2	6	9	8	7	3	4
6	8	4	3	7	2	1	5	9
1	5	6	9	2	4	8	7	3
4	2	9	8	3	7	5	6	1
7	3	8	5	6	1	4	9	2
9	7	3	1	8	6	2	4	5
8	6	5	2	4	9	3	1	7
2	4	1	7	5	3	9	8	6

8	3	6	7	4	1	5	2	9
4	2	5	9	8	6	7	1	3
7	1	9	2	3	5	4	8	6
2	7	8	3	5	9	6	4	1
3	9	4	6	1	7	2	5	8
5	6	1	8	2	4	3	9	7
6	4	7	1	9	2	8	3	5
1	5	3	4	7	8	9	6	2
9	8	2	5	6	3	1	7	4



**MFA TAXI**

## **VOTRE TAXI EST IMMOBILISÉ ?**

**La MFA vous fournit un taxi relais.  
En cas de panne, accident, vol.  
Vous bénéficiez d'un véhicule  
de remplacement équipé taxi.**

**RENSEIGNEZ-VOUS AUPRÈS  
DE VOTRE CONSEILLER !**

**mfa.fr**

**01 49 68 68 68**

Mutuelle Fraternelle d'Assurances - Société d'assurance mutuelle à cotisations variables  
régie par le Code des Assurances - 6, rue Fournier - BP 311 - 92111 Clichy Cedex -  
Enregistrée au répertoire Sirene sous le numéro 784 702 391.

**MFA** Mutuelle  
Fraternelle  
d'Assurances



**FAITES  
CONFIANCE  
À UN  
SPÉCIALISTE  
DE LA VENTE  
DES VÉHICULES  
AUX TAXIS**

VOUS SOUHAITEZ  
UNE OFFRE,  
RÉALISER  
UN ESSAI ?

CONTACTEZ VINCENT GILAMA

**06 64 52 54 01**

6bis rue Fournier - 92110 CLICHY

[www.taxiconsulting.fr](http://www.taxiconsulting.fr)




BMW 

FORD 

HONDA 

HYUNDAI 

KIA 

LEXUS 

NISSAN 

OPEL 

PEUGEOT 

RENAULT 

SEAT 

SKODA 

TOYOTA 

VOLKSWAGEN 