

TAXI NEWS

N°161 - AVRIL 2025

L'ESSAI AUTOMOBILE

LE LEXUS ES 300 H

LA REVUE DE PRESSE

TRANSPORTS PARTAGÉS POUR LES MALADES
UNE MESURE UNANIMEMENT REJETÉE

LE DOSSIER

PREMIER BILAN DE LA NOUVELLE
RÉGLEMENTATION SUR LE PÉRIPHÉRIQUE



TAXI NEWS

Numéro 161 - Avril 2025

Édité par la SAS TAXI CONSULTING

6bis rue Fournier

92 110 CLICHY.

Tél. : 01 40 53 82 83

Email : sejdinov@orange.fr

Directeur de l'édition et de la publicité :

Alexandre SEJDINOV

Rédacteur en chef :

Daniel SEJDINOV

Maquette et mise en page :

Vincent Jacques Lacante

Imprimé en France

Dépôt légal : à parution

TAXI NEWS est une marque déposée pour la France par Alexandre SEJDINOV depuis juin 2010.

Ce magazine est protégé par le code de la propriété intellectuelle. Reproduction interdite des textes et des documents. Le magazine décline toute responsabilité quant aux erreurs. Les annonceurs doivent impérativement réclamer un bon à tirer de leur publicité avant parution.

Professionnels si vous souhaitez paraître dans le prochain numéro de TAXI NEWS contactez :

Alexandre Sejdinov au 06 20 73 19 78

ou par mail sejdinov@orange.fr

SOMMAIRE

SERVICES COMPRIS

30 Les stations de taxi

34 Les fourrières

35 Les pharmacies 24h/24 ou tardives

43 Les écoles de taxi

LOISIRS ET JEUX

40 Les sorties cinéma

42 Jeux et solutions

46 Les Salons

BAROMÈTRE DE LA LICENCE

PÉRIODE	VALEURS DES CESSIONS
MARS 2024	168 000 À 170 000 €
AVRIL 2024	168 000 €
MAI 2024	165 000 €
JUIN 2024	163 000 €
JUILLET/AOÛT 2024	160 000 €
SEPTEMBRE 2024	160 000 €
OCTOBRE 2024	160 000 €
NOVEMBRE 2024	160 000 €
DÉCEMBRE 2024	160 000 €
JANVIER 2025	160 000 €
FÉVRIER 2024	160 000 €
MARS 2025	160 000 €

Ces valeurs communiquées par Taxi Consulting sont la moyenne des cessions constatées chaque mois pour les taxis parisiens.



6

L'ESSAI DU MOIS

*Le Lexus
ES 300 h*



14

**LA REVUE
DE PRESSE**

*Les robots taxis
mis à l'amende*



18

**LA REVUE
DE PRESSE**

*Transports partagés :
une mesure unanimement
rejetée*



24

LE DOSSIER

*Premier bilan
de la nouvelle
réglementation
sur le périphérique*



28

TOURISME

La Bastille



36

CONCEPT CAR

*Mazda
Iconic SP*

L'ÉDITO

Chers lectrices et lecteurs,



Pendant que Donald, montre les muscles et oblige les entreprises internationales à investir massivement sur le sol américain, en Europe on n'arrête pas de faire des réunions au sommet, desquelles il ne sort rien, qu'une prochaine réunion.

En France, alors qu'il n'y a pas d'argent pour les hôpitaux, c'est ce qu'on veut faire croire, on trouve deux milliards et deux cents millions d'euros pour construire huit kilomètres de voie ferrée, pour la fameuse liaison entre la Gare de l'Est et Charles de Gaulle Express (pour gagner 10 minutes par rapport au RER B actuel. Le projet n'était pas rentable lorsqu'il était chiffré à 700 millions d'euros, il ne le sera pas aujourd'hui coûtant trois fois plus. Et dire que c'est l'État qui prête, mais l'état c'est nous comme dirait un certain JLM, donc c'est nous qui prêtons, sans que personne nous demande notre avis. Dans ce genre de dépenses qui dépassent le milliard d'euros, la moindre des choses c'est de faire un référendum. Je veux que vous compreniez que c'est un manque de bon sens que de créer une ligne de train qui va transporter environ 20 à 25 000 passagers, ce qui est moins qu'une ligne de bus parisienne, et le RER B le fait déjà, d'autant plus qu'il y aura une ligne 17 du métro qui sera opérationnelle en 2030 qui part de Saint-Denis Pleyel.

Trois possibilités pour rejoindre l'Aéroport Roissy Charles de Gaulle, ce futur fait peur pour l'avenir du taxi, c'est en tout cas ce qui se dit dans certaines conversations entre taxis. Mais je ne suis pas de cet avis, pourquoi ? Parce que le billet pour emprunter la ligne express pourrait coûter entre 24 et 30 €, déjà à deux le taxi est moins cher, mais

en plus c'est compliqué lorsqu'on a des bagages de se déplacer jusqu'à la Gare de l'Est. Donc cette liaison ne sera pas une concurrence pour les taxis, d'autant plus que les prévisions indiquent une augmentation importante des futurs voyageurs à Roissy-CDG, et je pense que dans deux ou trois ans il sera nécessaire de rajouter des licences de taxis gratuites pour faire face à l'augmentation du trafic des aéroports et des gares. Les gens qui aujourd'hui utilisent les transports en commun ne font pas partie de la clientèle habituelle des taxis. Ce qui fait réagir, c'est l'article écrit par le journaliste Bertrand Lambert, et une phrase : «Aéroport de Paris y voit une opportunité pour diminuer le recours de ses voyageurs au taxi et limiter les valises dans le RER B». Or j'ai bien visionné l'entretien, et sauf erreur, à aucun moment il est question qu'ADP veuille diminuer le recours au taxi, à la voiture oui, mais pas aux taxis.

Merci à Loucif Bennai pour ce témoignage : *«Bonsoir, moi j'ai connu Jean-Jacques, je ne l'ai pas connu longtemps, mais je l'ai connu depuis que je suis rentré dans le Taxi. Là, je suis dans ma 13e année, Jean-Jacques c'était un homme formidable il était toujours là, il n'avait peur de rien, il fonçait, il en avait marre de ce qui se passait Les Bauer qui nous contrôlaient toujours, mais ne contrôlaient jamais les autres Jean-Jacques c'était un bonhomme c'était un vieux, mais c'était un bonhomme, je n'ai pas pu aller à son décès, mais Jean-Jacques c'était Jean-Jacques, j'ai fait pratiquement toutes les dernières manifs avec lui, sauf la dernière qu'il y a eu les manifs le gilet bleu, quand il y avait le bordel à porte-Maillot on pouvait compter sur Jean-Jacques, mais c'est dommage qu'il n'y ait pas eu beaucoup de monde à son enterrement parce que tout le monde le connaissait Jean-Jacques.»*

Bonne fête de l'Aïd Moubarak.

Au nom de toute l'équipe de Taxi News, je vous souhaite un très bon mois d'avril, et espère vous retrouver début mai.

◆ Alexandre Sejdinov



**J'EN AI
MARRE
DE LA
LOCATION !**

ALORS DEVEZ PROPRIÉTAIRE DE VOTRE LICENCE

AVEC 27 000 € D'APPORT

**VOUS POUVEZ AUSSI VENIR SI VOUS DISPOSEZ D'UN VÉHICULE AGRÉÉ TAXI OU
COMMANDER VOUS MÊME LE VÉHICULE DE VOTRE CHOIX, NEUF OU D'OCCASION.**

Venez comme vous êtes !

**LA LICENCE - LE VÉHICULE
LA TVA DU VÉHICULE - L'ÉQUIPEMENT TAXI**

TEL. : 01 40 53 82 83

6bis rue Fournier - 92110 CLICHY

L'ESSAI DU MOIS

LA LEXUS ES 300H

Dans l'univers du transport de personnes, choisir un véhicule fiable, confortable et économique est primordial. Lexus, marque de prestige réputée pour son savoir-faire et son excellence en matière de motorisation hybride, propose avec l'ES 300h une berline premium qui pourrait bien devenir une alliée précieuse pour les chauffeurs de taxi.

Grâce à son design élégant, son habitacle raffiné, ses technologies de pointe et son efficacité énergétique, la septième génération de l'ES 300h combine élégance et performance pour répondre aux exigences des professionnels du transport.

Un design extérieur à la fois élégant et statuaire

L'esthétique extérieure de la Lexus ES 300h reflète parfaitement l'identité de la marque : sophistication et modernité. La nouvelle calandre Lexus, redessinée avec un nombre réduit de barres verticales et des composants en forme de L, renforce l'identité visuelle du véhicule en lui conférant une allure plus affirmée. Les nouveaux projecteurs LED adaptatifs BladeScan AHS améliorent l'éclairage nocturne tout en préservant la visibilité des autres usagers.

Avec des lignes sculptées et un arrière fine-



ment ciselé, la Lexus ES 300h affiche un design fluide et dynamique, renforcé par de nouvelles jantes de 17 ou 18 pouces qui accentuent son aspect premium. De plus, les nouvelles teintes Gris de Payne et Gris Iridium apportent une touche d'exclusivité supplémentaire. Cette berline statutaire permet ainsi aux chauffeurs de taxi de proposer un service haut de gamme à leur clientèle tout en valorisant leur image professionnelle.

Un habitacle conçu pour le confort des chauffeurs et des passagers

À l'intérieur, Lexus a misé sur un espace raffiné et ergonomique, pensé aussi bien pour le conducteur que pour les passagers. Le poste de conduite est optimisé avec un écran tactile de 12,3 pouces incliné vers le chauffeur, offrant un accès intuitif aux fonctionnalités multimédias et de navigation. L'affichage tête haute (sur certaines versions) facilite la lecture des informations essentielles sans quitter la route des yeux.

Les sièges, disponibles en simili-cuir Tahara ou en cuir haut de gamme selon les finitions, offrent un confort optimal, notamment avec des réglages électriques sur 16 positions pour le siège conducteur. Pour les clients, l'espace aux jambes arrière dépasse le mètre, garantissant un confort optimal, particulièrement apprécié lors des longues courses. Sur la version Executive, les sièges arrière chauffants et inclinables électriquement apportent un supplément de luxe très apprécié des passagers VIP.

De plus, le Lexus Climate Concierge assure une gestion automatique du chauffage, de la climatisation et même de l'humidité, évitant ainsi l'apparition de buée tout en optimisant le confort thermique des occupants.

Technologie et sécurité : une conduite facilitée et rassurante

Lexus a doté l'ES 300h de nombreuses technologies facilitant la conduite, un atout indéniable pour les chauffeurs professionnels. Grâce au Lexus Safety System + 2.5, la berline bénéficie des dernières avancées en matière de sécurité :

- Système de sécurité pré-collision amélioré, capable de détecter piétons et cyclistes même en faible luminosité,
- Correction active de trajectoire pour une meilleure stabilité,
- Régulateur de vitesse adaptatif avec gestion automatique des courbes,
- Système avancé de maintien dans la voie, amélioré grâce à l'intelligence artificielle,
- Caméras rétroviseurs extérieurs numériques en option, offrant une vision plus nette, notamment de nuit et sous la pluie.



Ces aides à la conduite permettent de réduire la fatigue au volant et d'assurer une sécurité maximale pour le conducteur et ses passagers. La présence de 10 airbags de série et l'obtention



de 5 étoiles aux tests Euro NCAP renforcent encore la sérénité à bord.

Un coffre spacieux et fonctionnel

Pour les chauffeurs de taxi, la capacité de chargement est un critère déterminant. Avec un coffre généreux de 454 litres, la Lexus ES 300h permet de transporter plusieurs valises et bagages volumineux sans difficulté. La disposition intelligente de la batterie hybride sous les sièges arrière permet de préserver cet espace, sans compromettre l'accessibilité ni la praticité. De quoi satisfaire aussi bien les professionnels du transport privé que ceux opérant dans des gares ou des aéroports.



Performance et efficacité hybride : le choix économique et écologique

Propulsée par un système hybride auto-rechargeable de quatrième génération, la Lexus ES 300h associe un moteur essence 2,5 litres à un moteur électrique pour offrir une puissance combinée de 218 ch. Cette motorisation permet de rouler en mode 100 % électrique sur une partie du trajet, réduisant ainsi les émissions et la consommation de carburant.

Avec une consommation de 5,2 L/100 km en cycle mixte WLTP et des émissions de CO² à partir de 119 g/km, la Lexus ES 300h affiche des performances environnementales parmi les meilleures du segment. De plus, elle offre une



AVEC PLUS DE 30 ANS D'EXPÉRIENCE
DANS LA VENTE DE VÉHICULES
**VINCENT MET SON EXPERTISE À
VOTRE SERVICE**

IL VOUS AIDERA À TROUVER
LE VÉHICULE PARFAIT POUR VOUS !

NOMBREUX VÉHICULES SUR STOCK

06 64 52 54 01

6bis rue Fournier - 92110 CLICHY
www.taxiconsulting.fr



autonomie impressionnante de 960 km avec un plein de 50 litres, idéale pour les longues journées de travail.

Le freinage régénératif permet également de limiter l'usure des plaquettes de frein, tandis que l'absence d'embrayage, de courroie de distribution et d'alternateur réduit considérablement les coûts d'entretien. En comparaison avec les motorisations diesel classiques, le coût total de possession (TCO) de l'ES 300h est particulièrement compétitif, d'autant plus que sa valeur résiduelle reste parmi les plus élevées du segment.

Un investissement rentable pour les chauffeurs de taxi

Avec la Lexus ES 300h, les chauffeurs de taxi bénéficient d'un véhicule prestigieux, éco-

nomique et fiable, qui répond aux exigences du transport de personnes haut de gamme. Son design élégant, son habitacle raffiné, ses technologies avancées et son efficacité hybride en font un choix intelligent pour les professionnels souhaitant allier confort, sécurité et rentabilité.

En somme, la Lexus ES 300h est bien plus qu'une simple berline : c'est un outil de travail conçu pour offrir une expérience de conduite sereine et agréable au chauffeur, tout en garantissant un voyage exceptionnel pour les passagers. Une véritable alternative premium aux modèles conventionnels, avec un avantage écologique et économique indéniable.





POUR ACHETER ou VENDRE VOTRE LICENCE DE TAXI

FRAIS DE DOSSIERS GRATUITS POUR LES VENDEURS !

CONTACTEZ NATHALIE CLAY
PLUS DE 20 ANS À VOTRE SERVICE

01 46 22 74 14

6bis rue Fournier - 92110 CLICHY

www.taxiconsulting.fr





Lexus ES 300 h Hybride Business

Cylindrée	2 487 cc	Autonomie WLTP	- km
Puissance	178 ch / 221 Nm	Volume du coffre	454 l
Transmission	Traction	Vitesse maximum	180 km/h
Poids à vide	1 680 kg	Conso. mixte	5,1 l/100 km
Dim. L x l x h (en m)	4,98 x 1,87 x 1,45	0 à 100 km/h	8,9 s
Réservoir	50 L	Emissions CO2	115 g /km



STOCK DISPONIBLE

Lexus ES 300 H

MY25 Hybride «Business»

à partir de 48 450 €ht*



OPTIONS INCLUSES

Peinture métal

ÉQUIPEMENTS INCLUS

Jantes alliage 18"

Projecteurs avant bi-led

Vitres AR et lunette AR sur-teintées

Moniteur d'angles morts

Régulateur de vitesse dynamique (DRCC)

Sellerie cuir

Sièges AV chauffants et ventilés...

Véhicules ♦ Licence ♦ Assurances ♦ Financements

Vous souhaitez recevoir une offre personnalisée, demander un essai ?

Renseignez-vous
auprès de votre Conseiller

Vincent GILAMA

au **06 64 52 54 01**



* Offre soumise à conditions, valable jusqu'au 30/04/2025 - Photos non contractuelles

REVUE DE PRESSE

INNOVATIONS ET BOULEVERSEMENTS DANS LE SECTEUR DES TAXIS

Le mois de mars 2025 a été marqué par de nombreuses actualités concernant le secteur des taxis, illustrant des transformations profondes mais aussi des défis importants. De l'innovation technologique aux problématiques sociales, en passant par les enjeux environnementaux, cette revue de presse propose un tour d'horizon des sujets les plus marquants.

LES ROBOTS-TAXI, ENTRE PROUESSE TECHNOLOGIQUE ET MISE À L'AMENDE !

Les robots-taxi, symboles de l'avenir des transports urbains, se heurtent encore à des problématiques concrètes et coûteuses. Waymo, acteur majeur du secteur, en a fait

l'amère expérience à San Francisco en 2024. Malgré les promesses d'optimisation de la circulation urbaine, les véhicules autonomes peinent à maîtriser les règles de stationnement. Le bilan est lourd : 589 contraventions enregistrées pour un montant total de 65 065 dollars, soit une moyenne de plus de 110 dollars par amende. Cette facture salée s'explique par des infractions récurrentes aux règles de stationnement, alors même que les voitures autonomes respectent le code de la route en matière de conduite.

Ces manquements créent des problèmes pour les autres usagers de la route, notamment pour les transports en commun. Selon l'Agence municipale des transports de San Francisco, les robots-taxi de Waymo ont retardé les bus d'un total de 2 heures et 12 minutes en 2024. Au-delà du coût financier, ce sont les risques pour la sécurité qui inquiètent : un véhicule mal garé oblige les autres usagers à effectuer des manœuvres potentiellement dangereuses. Michael Brooks, du Center for Auto Safety, rappelle que cette problématique est loin d'être anodine et nécessite une réflexion sur la régulation des véhicules autonomes en milieu urbain.

Waymo défend cependant son système en arguant que les véhicules autonomes prennent

les décisions les plus sûres disponibles lors des phases de prise en charge ou de dépose des passagers. Reste que cette question du stationnement met en lumière l'importance de considérer l'intégration des technologies autonomes dans un environnement urbain dense, où le stationnement est déjà un enjeu crucial.





DVC COFFEE CAR : QUAND INNOVATION RIME AVEC SATISFACTION CLIENT

Dans un tout autre registre, une initiative plus chaleureuse fait parler d'elle dans le secteur des taxis et VTC : DVC Coffee Car. Imaginée par Said Mohssein, ancien chauffeur VTC, cette innovation est née d'une frustration simple : l'absence de café à bord pour les passagers. Face aux demandes répétées de ses clients, il a conçu un système embarqué combinant une machine à café et un écran publicitaire géolocalisé. Ce concept, à la fois pratique et rentable, a valu à son créateur une médaille d'or au prestigieux concours Lépine.

Présenté lors de l'émission « Qui veut être mon associé ? » sur M6 en mars 2025, le dispositif a

suscité l'enthousiasme des investisseurs. Au-delà de la vente de boissons chaudes, l'écran connecté génère des revenus supplémentaires grâce à la publicité ciblée. Cette double source de rentabilité permet aux chauffeurs d'améliorer significativement leurs revenus tout en offrant un service de qualité aux passagers.

Said Mohssein souligne que l'installation est simple et compatible avec la plupart des véhicules, sans transformation coûteuse. Les chauffeurs témoignent d'un accueil enthousiaste des clients, certains allant même jusqu'à privilégier les véhicules équipés pour leur confort et l'originalité du service. Cette innovation s'inscrit dans la tendance des services additionnels, qui visent à diversifier l'offre pour répondre aux attentes d'un public de plus en plus exigeant.

LE MALAISE DES CHAUFFEURS VTC : STRESS DÛ AUX CONDITIONS DE TRAVAIL PRÉCAIRES

Le modèle économique des plateformes VTC continue de susciter des inquiétudes quant aux conditions de travail des chauffeurs. Une enquête du syndicat INV-FO révèle une réalité préoccupante : 98 % des conducteurs se disent stressés,



et 85 % affirment que cette anxiété est devenue une constante dans leur quotidien. Les journées de travail interminables, souvent de plus de 50 heures par semaine, la peur de perdre l'accès aux plateformes, et l'insécurité grandissante sur la route contribuent à une détérioration continue de leur qualité de vie.

Les témoignages recueillis montrent que la fatigue physique et mentale est omniprésente, exacerbée par l'angoisse de ne pas atteindre un revenu suffisant. Certains chauffeurs rapportent une dépendance aux médicaments contre l'hypertension ou aux somnifères pour gérer le stress. La perspective d'une revalorisation tarifaire reste encore incertaine, et les revendications des syndicats pour une meilleure rémunération peinent à se concrétiser.

Cette situation soulève des questions cruciales sur la responsabilité des plateformes et la nécessité d'un encadrement plus strict pour protéger ces travailleurs dits « indépendants ».

TRANSPORTS PARTAGÉS POUR LES MALADES : UNE MESURE UNANIMEMENT REJETÉE

Depuis la publication du décret fin février 2025, autorisant le partage de véhicules sanitaires ou de taxis pour les trajets vers l'hôpital, la colère gronde. Parue au Journal officiel le 28 février, cette mesure vise à réduire les dépenses de l'Assurance maladie, qui ont atteint 6 milliards

d'euros en 2022 pour les seuls transports sanitaires. Mais cette rationalisation économique est massivement critiquée, tant par les associations de malades que par les chauffeurs de taxi, qui dénoncent une véritable mise en danger des patients et une détérioration de leurs conditions de travail.

Un dispositif imposé aux plus vulnérables

Le décret prévoit que les patients devant se rendre régulièrement à l'hôpital pour des soins lourds (chimiothérapies, radiothérapies, dialyses chroniques, soins de réadaptation ou hospitalisation de jour) soient obligés de partager leur transport si leur état de santé est jugé compatible. Le trajet peut inclure un détour de 10 km par passager, avec une limite de 30 km, et un temps d'attente à la sortie de l'hôpital ne devant pas excéder 45 minutes.

Pour les associations de patients, cette réforme est perçue comme une attaque contre la dignité des malades. Bruno Lamothe, porte-parole de l'association Renaloo, ne mâche pas ses mots : « Pour nous, c'est une mise en danger des patients et c'est une maltraitance qui est inacceptable. » Les malades atteints de pathologies lourdes, déjà fragilisés par leurs traitements, redoutent les conséquences physiques et psychologiques de ces trajets partagés, qui risquent de rendre les déplacements encore plus éprouvants.

Un coût supplémentaire pour les patients refusant le partage

Outre l'impact sur le confort et la sécurité des malades, le décret impose une pression financière aux patients qui refuseraient de partager leur transport. Dans ce cas, ils devront avancer eux-mêmes les frais et ne seront pas remboursés intégralement. Pour des personnes aux revenus modestes, cette contrainte peut se traduire par un choix cornélien : accepter un trajet potentiellement inadapté ou supporter un coût prohibitif.





01 40 73 74 75

Une marque du cabinet  Lobolette

TAXI MALUSSÉ ? RÉSILIÉ ?
NE RESTEZ PAS
SUR LE BAS-CÔTÉ !

Vous avez du mal à trouver une assurance ?

Chez SOS MALUS, nous avons des solutions spécialement conçues pour les chauffeurs de taxi malussés.

SANS FRAIS DE DOSSIER



Scannez ce QR code
pour un devis immédiat

www.sosmalus.eu

Les chauffeurs de taxi en colère avant même la publication

La colère des chauffeurs de taxi n'a pas attendu la publication du décret pour s'exprimer. Dès que les premières informations sur ce projet ont circulé, de nombreuses manifestations ont eu lieu, notamment devant l'Assemblée nationale mais aussi dans plusieurs villes de France. Les chauffeurs dénoncent une logique purement comptable qui, selon eux, ignore la réalité du terrain et la dimension humaine de leur métier.

Pour eux, cette mesure est vécue comme une nouvelle contrainte sans compensation financière, et ils craignent que cela fragilise encore davantage leur activité déjà mise à mal par la concurrence des plateformes de VTC et par des réglementations de plus en plus strictes. Les détours imposés et l'allongement des temps de trajet risquent de réduire leur rentabilité, tout en rendant les courses moins attractives pour les patients.

Une mobilisation qui persiste

Malgré la publication du décret, la contestation reste vive. Les représentants des chauffeurs

de taxi continuent de dénoncer un manque de concertation et une méconnaissance des réalités professionnelles. Ils demandent le retrait pur et simple de cette mesure ou, à défaut, des aménagements garantissant une meilleure prise en compte de leurs contraintes économiques et des besoins des patients.

Pour l'instant, les autorités n'ont pas répondu aux revendications, laissant la profession dans l'incertitude et l'incompréhension. Cependant, les chauffeurs et les associations de patients promettent de maintenir la pression pour obtenir des ajustements, voire une abrogation du dispositif.

LE PARI TECHNOLOGIQUE DE XPENG FACE À TESLA

L'électrification des flottes de taxis prend de plus en plus d'ampleur, et la concurrence s'intensifie entre les fabricants de véhicules électriques. Parmi les challengers, XPeng, constructeur chinois ambitieux, s'impose progressivement sur le marché européen, et notamment en France. En misant sur des technologies de pointe et une





Ford Tourneo Custom

2,5 Hybrid 232ch CVT «Titanium X» (8 Places)

à partir de 49 608 €ht*

OPTIONS INCLUSES

Peinture métallisée

ÉQUIPEMENTS INCLUS

Jantes alliage 19"

Caméra de recul 360

Feux intelligents

Sellerie cuir

Alerte d'angles morts BLIS

Régulateur adaptatif

Navigation

Sièges chauffants

Climatisation tri zones...



Véhicules ♦ Licence ♦ Assurances ♦ Financements

Vous souhaitez recevoir une offre personnalisée, demander un essai ?

Renseignez-vous
auprès de votre Conseiller

Vincent GILAMA

au **06 64 52 54 01**



* Offre soumise à conditions, valable jusqu'au 30/04/2025 - Photos non contractuelles

recharge ultrarapide, la marque entend rivaliser avec des géants comme Tesla.

L'un des modèles phares de XPeng, le G6, a déjà séduit des chauffeurs de taxi, comme Valentin, basé en Lozère. Ce dernier a choisi le G6 pour remplacer son Kia EV6, après avoir longuement hésité à passer à l'électrique avec Tesla. Parmi les arguments décisifs, l'architecture en 800 volts qui permet une recharge extrêmement rapide : de 10 à 80 % en seulement 20 minutes. Une performance rare qui répond aux besoins des chauffeurs de taxi, toujours à la recherche d'une autonomie maximale pour assurer un service continu.

Le G6 est également équipé d'un ensemble d'innovations technologiques, comme un écran derrière le volant, des capteurs à ultrason et une caméra à 360°, sans oublier le système AutoPark particulièrement efficace. Contrairement aux modèles Tesla, ce SUV propose de série des fonctionnalités utiles pour les professionnels de la route, renforçant son attractivité.

Outre la rapidité de recharge et les options technologiques, Valentin souligne l'originalité du modèle : il ne voulait pas se retrouver avec la même voiture que tout le monde, constatant la forte présence de Tesla sur les routes françaises.

Le choix de XPeng incarne donc un certain besoin de singularité et de différenciation, tout en s'appuyant sur des performances solides et un confort de conduite optimal.

XPeng poursuit sa stratégie d'implantation en France avec des partenariats solides, comme ceux avec les concessionnaires GRIM à Montpellier et Jean Lain à Lyon. La marque ambitionne de disposer de 70 points de vente d'ici la fin de l'année, un réseau qui, selon Valentin, offre suffisamment de garanties pour assurer un service après-vente fiable.

Ce choix audacieux semble payant pour le moment, Valentin n'ayant aucun regret après 30 000 km parcourus avec son XPeng G6. Pour lui, le véhicule répond parfaitement aux besoins des taxis d'aujourd'hui : rapidité de recharge, autonomie suffisante et confort optimal pour les trajets longs ou les courses régulières vers les hôpitaux.

LA FIN DES EMBLÉMATIQUES TAXIS JAUNES DE CALCUTTA

À Calcutta, la disparition programmée des célèbres taxis jaunes marque la fin d'une époque. Ces véhicules emblématiques, connus sous





Peugeot 408

Plug-in Hybrid 225 ch e-EAT8

à partir de 40 134 €ht*

OPTIONS INCLUSES

Peinture métallisée
Sellerie cuir noire

ÉQUIPEMENTS INCLUS

Jantes 19" Graphite diamantée
Projecteur Matrix LED
Pack Drive Assist Plus
Navigation connectée
Accès et démarrage mains libres...

Véhicules ♦ Licence ♦ Assurances ♦ Financements

Vous souhaitez recevoir une offre personnalisée, demander un essai ?

Renseignez-vous
auprès de votre Conseiller
Vincent GILAMA
au **06 64 52 54 01**



* Offre soumise à conditions, valable jusqu'au 30/04/2025 - Photos non contractuelles

le nom de "Hindustan Ambassador", circulent depuis plus de 60 ans dans la ville indienne, avec leur carrosserie ronde et leurs pare-chocs chromés. Cependant, le gouvernement de l'État du Bengale occidental a décidé de retirer ces voitures de la circulation d'ici 2027 pour des raisons environnementales.

Ces taxis, hérités de l'époque coloniale, sont devenus de véritables symboles culturels. Mais leur motorisation dépassée et polluante va à l'encontre des engagements écologiques pris par l'Inde, qui vise la neutralité carbone en 2070. Le retrait progressif a débuté en 2024 avec la mise au rebut des modèles les plus anciens, et d'autres suivront au fil des années.

Malgré leur robustesse et leur faible coût de maintenance, ces voitures peinent à rivaliser

avec les VTC modernes, plus confortables et connectés. Les jeunes chauffeurs eux-mêmes admettent que l'absence de climatisation et d'équipements électroniques rend difficile la concurrence avec les nouvelles offres. Certains chauffeurs craignent de perdre leur emploi lorsque les derniers modèles seront retirés, exprimant leur inquiétude quant à leur avenir professionnel.

Pour les habitants de Calcutta, c'est aussi un déchirement : perdre ces taxis jaunes, c'est voir disparaître une partie de l'âme de la ville. Beaucoup se demandent si les nouveaux modèles « verts » sauront préserver l'esprit populaire et accessible de ces voitures emblématiques.





STOCK DISPONIBLE

Toyota Corolla

TS Hybride 140 ch «Dynamic Business»

à partir de 27 209 €ht*



OPTIONS INCLUSES

Peinture métal
Roue de secours
Pack Taxi

ÉQUIPEMENTS INCLUS

Jantes alliage 16"
Sièges avant chauffants
Climatisation automatique bi-zone
Avertisseur d'angles morts
Radar de stationnement avant et arrière
Chargeur Smartphone à induction...

Véhicules ♦ Licence ♦ Assurances ♦ Financements

Vous souhaitez recevoir une offre personnalisée, demander un essai ?

Renseignez-vous
auprès de votre Conseiller
Vincent GILAMA
au **06 64 52 54 01**



* Offre soumise à conditions, valable jusqu'au 30/04/2025 - Photos non contractuelles

LE DOSSIER

PREMIER BILAN DE LA NOUVELLE RÉGLEMENTATION SUR LE PÉRIPHÉRIQUE PARISIEN : ENTRE ESPOIRS ET FRUSTRATIONS

Depuis le 3 mars 2025, la nouvelle réglementation des voies réservées sur le périphérique parisien est entrée en vigueur, avec pour ambition de fluidifier la circulation, réduire la pollution et limiter les nuisances sonores. Un pari ambitieux dans un contexte de saturation routière constante.

Pourtant, plus de deux semaines après le lancement de l'expérimentation, les premiers résultats restent mitigés, suscitant des réactions contrastées chez les chauffeurs de taxi et de VTC.

Une expérimentation sous haute surveillance

La Mairie de Paris a prévu de dresser plusieurs bilans intermédiaires pour évaluer l'impact des voies réservées. Le premier est attendu en septembre 2025, suivi de bilans en décembre 2025 et mars 2026. Chaque rapport devra évaluer la fluidité du trafic, la congestion, la qualité de l'air et le bruit, tandis qu'un suivi hebdomadaire des indicateurs sera publié pour garantir la transparence de l'expérimentation.

Dès le 1er mai 2025, les contrevenants risqueront une amende de 135 euros, grâce à la vidéo-verbalisation assistée par ordinateur. Une mesure qui vise à améliorer le respect des règles, alors que les premiers jours ont montré une observance mitigée.

Des résultats préliminaires en demi-teinte

Dès les premiers jours, l'impact sur la circulation s'est avéré contrasté. Si le périphérique intérieur est resté globalement fluide, le périphérique extérieur a vu se former des bouchons significatifs. Le site Sytadin a rapporté un cumul de 315 km de bouchons en Île-de-France, un volume conforme aux habitudes de circulation, mais qui suscite déjà des critiques.

Le respect des voies réservées est également sujet à débat. En effet, plus de 60 % des véhicules présents sur ces voies ne respecteraient pas les règles d'accès, provoquant une congestion similaire, voire supérieure, à celle des autres files. Cette situation soulève des questions sur l'efficacité du dispositif et sur la capacité de la Mairie de Paris à en assurer le contrôle.

Les taxis, plutôt satisfaits mais prudents

Pour les chauffeurs de taxi, la mesure présente certains avantages. Grâce à l'accès prioritaire, même à vide, les taxis parviennent à réduire leurs temps de trajet, notamment vers les aéroports. Les souvenirs de l'efficacité de ces voies pendant les Jeux Olympiques de 2024 restent présents dans les esprits.

Cependant, tout n'est pas parfait. Certains chauffeurs pointent des difficultés pour entrer ou sortir des voies réservées, ce qui peut annuler le gain de temps escompté. D'autres s'interrogent sur la pérennité de l'expérimentation si les contrôles restent inefficaces.

Les VTC en colère : une discrimination dénoncée

Les chauffeurs de VTC, quant à eux, se sentent lésés par cette nouvelle réglementation. Contrairement aux taxis, ils ne peuvent emprunter ces voies que lorsqu'ils transportent des clients. Une différence de traitement jugée injuste par bon nombre d'entre eux. « Pourquoi les taxis peuvent-ils circuler à vide et pas nous ? », inter-



STOCK DISPONIBLE

Toyota RAV4

Hybride 218ch «Dynamic Business» (Pack Confort)

à partir de 38 658 €ht*



OPTIONS INCLUSES

Peinture métal
Pack Confort
Marche pieds
Pack Taxi

ÉQUIPEMENTS INCLUS

Sellerie cuir
Navigation satellitaire
Sièges AV chauffants
Climatisation automatique bi zone
Jantes alliages 17 pouces...

Véhicules ♦ Licence ♦ Assurances ♦ Financements

Vous souhaitez recevoir une offre personnalisée, demander un essai ?

Renseignez-vous
auprès de votre Conseiller
Vincent GILAMA
au **06 64 52 54 01**

* Offre soumise à conditions, valable jusqu'au 30/04/2025 - Photos non contractuelles



roge Ahmed, chauffeur VTC depuis cinq ans. « Cela pénalise notre activité et crée une inégalité de traitement. »

En dépit de cette contrainte, certains chauffeurs estiment que la mesure peut faire gagner un peu de temps, notamment lors de trajets avec des passagers. Cependant, la persistance du non-respect des règles par d'autres automobilistes rend souvent ce gain hypothétique.

Une situation sous tension

Le dispositif fait également réagir les élus. Valérie Pécresse, présidente de la Région Île-de-France, a déjà exprimé ses craintes face aux risques d'engorgement sur les voies de report, redoutant une pollution accrue dans certaines zones. Elle appelle à une concertation permanente pour ajuster la réglementation en temps réel.

Pour l'heure, la question reste en suspens : cette expérimentation parviendra-t-elle à répondre aux attentes en matière de réduction des nuisances et de fluidité du trafic ? La prudence est de mise, et les bilans prévus dans les prochains mois permettront sans doute d'y voir plus clair.

En attendant, chauffeurs de taxi et de VTC s'adaptent comme ils peuvent, entre gain de temps potentiel et frustration face aux incohérences de la mise en œuvre. Une chose est sûre : l'enjeu est de taille pour l'avenir de la mobilité parisienne.



R I E N .
C ' E S T
L E M E N U
D U J O U R
P O U R
D E S M I L L I O N S
D E F R A N Ç A I S .


 POUR AIDER LES PLUS
VULNÉRABLES À SORTIR
DE LA PAUVRETÉ
FAITES UN DON SUR
RESTOSDUCEUR.ORG





Hyundai Tucson

FL HEV 215 Hybrid «Créative»

à partir de 31 966 €ht*



OPTIONS INCLUSES

Peinture métal

ÉQUIPEMENTS INCLUS

Caméra de recul

Climatisation bi zones

Jantes alliages 18"

Sièges avant chauffants

Surveillance d'angles morts

Accès et démarrage mains libres...

Véhicules ♦ Licence ♦ Assurances ♦ Financements

Vous souhaitez recevoir une offre personnalisée, demander un essai ?

Renseignez-vous
auprès de votre Conseiller

Vincent GILAMA

au **06 64 52 54 01**



* Offre soumise à conditions, valable jusqu'au 30/04/2025 - Photos non contractuelles

TOURISME

LA BASTILLE : UN MONUMENT DISPARU, UNE HISTOIRE IMMORTELLE

Il est difficile d'évoquer l'Histoire de Paris sans parler de la Bastille. Aujourd'hui réduite à un nom de place animée, ce symbole révolutionnaire fut, durant des siècles, une forteresse incontournable de la capitale.

Mais saviez-vous que la Bastille aurait pu disparaître bien avant le 14 juillet 1789 ? Retour sur une histoire aussi fascinante qu'inattendue.

Une forteresse née sous Charles V

La Bastille, ou plutôt la "Bastide" comme elle fut initialement appelée, voit le jour en 1370 sous le règne de Charles V. Sa vocation première est militaire : défendre Paris et protéger la porte Saint-Antoine, un point stratégique des remparts de la ville. Avec ses huit tours massives, ses murs de 3 mètres d'épaisseur et ses profonds fossés alimentés par la Seine, elle semble imprenable. Elle mesure 66 mètres de long, 34 mètres de large et 24 mètres de hauteur, occupant une place considérable dans le paysage parisien médiéval.

Toutefois, son rôle évolue rapidement. Dès le règne de Louis XI, la forteresse est utilisée comme prison d'État. L'édifice devient alors un lieu sinistre où sont enfermés ceux qui déplaisent au pouvoir, souvent sans procès, grâce aux fameuses "lettres

de cachet" signées du roi. Un lieu d'ombre qui, peu à peu, cristallise la colère du peuple contre l'arbitraire royal.

Une démolition envisagée avant la Révolution

Contrairement à ce que l'on pourrait penser, la Révolution française n'est pas la première à vouloir rayer la Bastille du paysage parisien. En 1784, quelques années avant l'insurrection populaire, Jacques Necker, ministre des Finances de Louis XVI, propose un projet audacieux : détruire la forteresse et transformer l'espace en une grande place ornée d'une statue du roi trônant sur des chaînes brisées. Cette idée, qui aurait pu donner un tout autre visage au quartier, ne se concrétise pas, faute de moyens et d'adhésion politique. Ainsi, la vieille prison reste en place... jusqu'à ce fameux 14 juillet 1789.

La prise de la Bastille : un tournant historique

Le 14 juillet 1789, la forteresse est prise d'assaut par une foule en colère. Pourtant, contrairement à la légende, ce n'est pas pour libérer de nombreux prisonniers (il n'y en a que sept ce jour-là)



mais pour s'emparer des armes et des 13,6 tonnes de poudre qu'elle contient. En quelques heures, la Bastille devient le premier symbole de la Révolution française. Son gouverneur, le marquis de Launay, est capturé puis exécuté par les insurgés.

Dès le lendemain, la démolition du monument est entamée. C'est un entrepreneur du bâtiment, Pierre-François Palloy, qui en supervise le démontage et transforme les pierres de la Bastille en reliques révolutionnaires. Il fait réaliser des miniatures du bâtiment, vendues dans toute la France et même envoyées à des personnalités comme George Washington, marquant l'écho international de cet événement.

Une place réinventée

Une fois la Bastille réduite en gravats, que faire de cet espace vide ? Plusieurs projets voient le jour, dont le plus ambitieux est celui de Napoléon : une gigantesque fontaine en forme d'éléphant, construite avec le bronze des canons espagnols. Seule une maquette grandeur nature voit le jour, mais elle tombe rapidement en ruine, devenant

un refuge pour les miséreux de Paris. Ce vestige sera immortalisé par Victor Hugo dans *Les Misérables*, où Gavroche trouve refuge à l'intérieur de l'éléphant délabré.

Finalement, en 1830, une nouvelle colonne s'élève sur cette place pour commémorer les Trois Glorieuses, la révolution qui renversa Charles X. Aujourd'hui, la place de la Bastille reste un haut lieu des mouvements sociaux et politiques.

Une mémoire gravée dans Paris

Si la Bastille n'existe plus, son souvenir demeure. Son tracé est marqué sur le sol de la place et quelques vestiges subsistent, notamment des pierres visibles dans les jardins du square Henri-Galli ou encore dans la station de métro Bastille. De forteresse royale à symbole révolutionnaire, la Bastille est passée de l'ombre à la lumière, prouvant que, parfois, la disparition physique d'un monument ne suffit pas à effacer son empreinte dans l'Histoire.



LE CARNET D'ADRESSES

LES STATIONS DE TAXI

1er arrondissement

Place André Malraux

161 rue Saint-Honoré,
métro Palais Royal
Tél : 01 42 60 61 40

Place du Châtelet

12 avenue Victoria
Tél : 01 42 33 20 99

Métro Concorde

252 rue de Rivoli
Tél : 01 42 61 67 60

Station Vendôme

25, Place Vendôme
Tel : 01 47 03 02 92

2e arrondissement

Place de l'Opéra

7 Place de l'Opéra
Tél : 01 47 42 75 75

Porte Strasbourg Saint-Denis

19 boulevard Saint-Denis
Tél : 01 42 36 93 55

Station Victoires

4 place des Victoires
Tél : 01 42 30 30 30

3e arrondissement

Métro Rambuteau

20 rue Beaubourg
Tél : 01 42 72 00 00

Square du Temple

64 rue Bretagne
Tél : 01 42 78 00 00

4e arrondissement

Métro Saint-Paul

10 rue de Rivoli
Tél : 01 48 87 49 39

5e arrondissement

Station Panthéon

26 rue Soufflot - Place Edmond Rostand
Tél : 01 46 33 00 00

Pont de la Tournelle

13 quai de la Tournelle
Tél : 01 43 25 92 99

Place des Gobelins

88 boulevard Saint Marcel
Tél : 01 43 31 00 00

Place Monge

2 place Monge
Tél : 01 45 87 15 95

Place Saint Michel

Place Saint Michel
Tél : 01 43 29 63 66

6e arrondissement

Station Raspail Lutecia

Place Alphonse Deville
Tel : 01 45 48 84 75

Station Gare Montparnasse

73 Boulevard du Montparnasse
Tel : 01 42 22 13 13

Station Odéon

Place Henri Mondor - Bvd Saint Germain
Tel : 01 43 26 00 00

Station Saint Sulpice

Place Saint-Sulpice
Tel : 01 56 24 09 63

Station Mabillon

1 rue du Four
Tel : 01 43 29 00 00

Station Port Royal

20 avenue de l'Observatoire
Tel : 01 43 54 74 37

Station Saint Germain des Prés

151 Bvd St Germain
Tel : 01 42 22 00 00

7e arrondissement

Station Tour Eiffel

Quai Branly - Tour Eiffel
Tel : 01 45 55 85 41

Station Ecole Militaire

28 Avenue de Tourville
Tel : 01 47 05 00 00

Station Invalides

58 Boulevard de la Tour Maubourg
Tel : 01 45 55 78 42

Station Rue du Bac

54 rue du Bac
Tel : 01 45 55 00 00

Station Bosquet

2 Avenue Bosquet - Place de la Résistance
Tel : 01 47 05 66 86

Station Solférino

12 Rue de Solferino
Tel : 01 42 22 49 64

Station Invalides - Bourdonnais

Avenue de la Bourdonnais
Tel : 01 47 05 06 89

8e arrondissement

Station Matignon

7 avenue Matignon
Tel : 01 42 56 29 00

Station Ternes

272 rue du Faubourg St Honoré
Tel : 01 47 63 00 00

Station Alma

1 avenue George V
Tel : 01 40 70 96 04

Station Monceau

Place Rio de Janeiro
Tel : 01 45 62 00 00

Station Iéna

Place d'Iéna
Tel : 01 40 70 00 36

Station Friedland

Avenue de Friedland
Tel : 01 45 61 00 00

Station Saint Augustin

Place Saint Augustin
Tel : 01 47 42 54 73

9e arrondissement

Station Trinité

Place d'Estienne d'Orves
Tel : 01 48 74 00 00

Station Chateaudun

2 Rue Fléchier
Tel : 01 42 81 12 24

Station Drouot

Métro Richelieu-Drouot
Tel : 01 42 46 00 00

Station Montholon

2 rue Pierre Semard
Tel : 01 48 78 12 22

10e arrondissement**Station Hopital Lariboisière**

Rue Ambroise Paré
Tel : 01 42 85 10 38

Station Mairie 10eme

Rue du Faubourg Saint Martin
Tel : 01 45 30 30 30

11e arrondissement**Station Hopital Saint-Antoine**

2 rue Faidherbe
Tel : 01 43 72 00 00

Station Nation

Place de la Nation - 1 Av du Trône
Tel : 01 43 73 29 58

Station République 11eme

1 Avenue de la République
Tel : 01 43 55 92 64

Station Goncourt

137 Avenue Parmentier
Tel : 01 42 03 00 00

Station Voltaire

Place Voltaire - Mairie du 11eme
Tel : 01 43 79 00 00

Station Bastille 11eme

8 Place de la Bastille
Tel : 01 43 47 03 32

12e arrondissement**Station Bercy**

Palais Omnisports de Paris Bercy
Tel : 01 45 30 30 30

Station Cours Saint Emilion

12 rue des Pirogues de Bercy
Tel : 01 44 75 09 16

Station Château de Vincennes

Route des Pelouses de Marigny
Tel : 01 48 08 00 00

Station Daumesnil

5 place Felix Eboué
Tel : 01 43 43 00 00

Station Hôpital Trousseau

26 Rue Arnold Netter
Tel : 01 44 87 95 94

Station Porte Dorée

1 Place Edouard Renard
Tel : 01 46 28 00 00

13e arrondissement**Station Glacière**

127 Boulevard Auguste Blanqui
Tel : 01 45 80 00 00

Station Place d'Italie

213 Boulevard Vincent Auriol
Tel : 01 45 83 34 93

Station Porte d'Italie

164 Boulevard Masséna
Tel : 01 45 86 00 44

Station Porte de Choisy

36 Avenue de la Porte de Choisy
Tel : 01 45 85 40 00

Station Gare d'Austerlitz

Gare d'Austerlitz

Station Porte d'Ivry

48 Avenue de la Porte d'Ivry
Tel : 01 45 86 54 71

Station Tolbiac - Olympiades

Rue de Patay
Tel : 01 45 83 00 00

14e arrondissement**Station Porte de Vanves**

Rue Raymond Losserand
Tel : 01 45 39 87 33

Station Place Coluche

Place Coluche - Amiral Mouchez
Tel : 01 45 89 05 71

Station Plaisance

135 Rue Raymond Losserand
Tel : 01 45 41 66 00

Station Porte d'Orléans

Place du 25 Août 1944
Tel : 01 45 40 52 05

Station Alesia

228 Avenue du Maine
Tel : 01 45 45 00 00

Station Denfert Rochereau

Face au 297 Boulevard Raspail
Tel : 01 43 35 00 00

15e arrondissement**Station Balard**

3-4 Place Balard
Tel : 01 45 54 01 89

Station Beaugrenelle

Place Charles Michels - 4 bis Rue Linois
Tel : 01 45 78 20 00

Station Boucicaut

44 Avenue Félix Faure
Tel : 01 40 60 08 37

Station Porte de Versailles

Porte de Versailles - 378 rue de Vaugirard
Tel : 01 48 28 00 00

Station Place de Breteuil

6 Place de Breteuil
Tel : 01 45 66 70 17

Station Convention

304 rue de Vaugirard
Tel : 01 42 50 00 00

Station La Motte Picquet

115 Boulevard de Grenelle
Tel : 01 45 66 00 00

Station Vaugirard

252 Rue de Vaugirard
Tel : 01 48 42 00 00

Station Henri Queuille

Place Henri Queuille
Tel : 01 47 34 00 00

16e arrondissement

Station Porte Molitor

Porte Molitor - 27 Boulevard Murat
Tel : 01 46 51 19 19

Station Porte d'Auteuil

144 Boulevard Exelmans
Tel : 01 46 51 14 61

Station Porte de Saint Cloud

Place De La Porte De Saint-Cloud
Tel : 01 46 51 60 40

Station Michel Ange Auteuil

Place Jean Lorrain - 120 Rue La Fontaine
Tel : 01 45 27 00 00

Station Exelmans

23 Boulevard Exelmans
Tel : 01 45 25 93 91

Station Muette

Chaussée de la Muette
Tel : 01 42 88 00 00

Station Jasmin

80 Avenue Mozart
Tel : 01 45 25 13 13

Station Maison de la Radio

Face 15 Rue de Boulainvilliers
Tel : 01 45 24 56 17

Station Mirabeau

Place de Barcelone
Tel : 01 45 27 11 11

Station Porte Dauphine

59 Avenue Bugeaud
Tel : 01 45 53 00 00

Station Victor Hugo

12 Place Victor Hugo
Tel : 01 45 53 00 11

Station Métro Passy

10 Boulevard Delessert
Tel : 01 45 20 00 00

Station Trocadéro

Place du Trocadéro
Tel : 01 47 27 00 00

17e arrondissement

Station Porte de Champerret

1 Boulevard Gouvion Saint Cyr
Tel : 01 47 66 22 77

Station Porte d'Asnières

Face au 100 Boulevard Berthier
Tel : 01 43 80 00 00

Station Etoile Wagram

1 Avenue de Wagram
Tel : 01 43 80 01 99

Station Avenue Niel

Place Aimé Maillart
Tel : 01 46 22 40 70

Station Pereire

Place Du Maréchal Juin
Tel : 01 42 27 00 00

Station Place du Nicaragua

155 Boulevard Maiesherbes
Tel : 01 42 67 59 67

Station Monceau Courcelles

Place de la République de l'Équateur
Tel : 01 47 66 80 50

Station Métro Villiers

1 Avenue de Villiers
Tel : 01 46 22 00 00

Station Marie 17eme

53 rue des Dames
Tel : 01 43 87 00 00

Station Métro Brochant

32 Rue Brochant
Tel : 01 46 27 00 00

Station Porte de Clichy

Boulevard Berthier
Tel : 01 46 27 90 06

Station Porte de Saint Ouen

1 Avenue de la Porte de Saint Ouen
Tel : 01 42 63 00 00

18e arrondissement

Station Place de Clichy

Place de Clichy - 81 Boulevard de Clichy
Tel : 01 42 85 00 00

Station Montmartre

2 Rue Damrémont
Tel : 01 42 54 00 00

Station Guy Moquet

86 Avenue de Saint Ouen
Tel : 01 42 28 00 00

Station Damrémont Ordener

Face 102 Rue Damrémont
Tel : 01 42 54 59 00

Station Place Pigalle

Place Pigalle - 16 Boulevard de Clichy
Tel : 01 42 57 00 00

Station Lamark Caulaincourt

106 Rue Caulaincourt
Tel : 01 42 55 00 00

Station Place du Tertre

Montmartre - 4 Rue du Mont Cenis
Tel : 01 42 59 00 00

Station Porte de Clignancourt

1 Avenue de la Porte de Clignancourt
Tel : 01 42 58 00 00

Station Jules Joffrin

Place Jules Joffrin - 80 Rue Ordener
Tel : 01 46 06 00 00

Station Château Rouge

Place du Château Rouge - 1 Rue Custine
Tel : 01 42 52 00 00

Station Porte de la Chapelle

188 rue de la Chapelle
Tel : 01 42 09 65 52

Station Place de la Chapelle

34 Boulevard de la Chapelle
Tel : 01 42 05 49 10

Station Porte d'Aubervilliers

3 Avenue de la Porte d'Aubervilliers
Tel : 01 40 36 08 86

19e arrondissement

Station Colonel Fabien

122 Boulevard de la Villette
Tel : 01 42 03 41 50

Station Riquet

67 Rue de Flandre
Tel : 01 40 35 28 27

Station Laumière

34 Avenue de Laumière
Tel : 01 42 06 00 00

Station Porte de La Villette

Avenue de la Porte de la Villette
Tel : 01 40 34 64 00

Station Botzaris Butte Chaumont

Rue du Général Brunet
Tel : 01 42 06 01 32

Station Porte des Lilas

1 Avenue de la Porte des Lilas

Tel : 01 42 02 71 40

Station Porte de Pantin

211 Avenue Jean Jaurès

Tel : 01 42 41 00 62

Station Stalingrad

13 Rue de Flandre

Tel: 01 40 34 00 00

**20e
arrondissement****Station Porte de Montreuil**

67 Boulevard Davout

Tel : 01 43 70 00 00

Station Ménilmontant BellevilleFace au 148 Boulevard de
Ménilmontant

Tel : 01 43 55 64 00

Station Pyrénées

360 Rue des Pyrénées

Tel : 01 43 49 10 00

Station Porte de Bagnolet

6 Place de la Porte de Bagnolet

Tel : 01 40 31 60 79

Station Père Lachaise

65 Bd de Menilmontant

Tel : 01 48 05 92 12

Station Place Gambetta

Mairie du 20eme - Place Gambetta

Tel : 01 46 36 00 00

Station Pelleport Gambetta

2 Place Paul Signac

Tel : 01 40 31 70 99



LE CARNET D'ADRESSES

LES FOURRIÈRES

Préfourrière Louvre-Samaritaine

Place du Louvres
Parking Saint Germain-L'Auxerrois / Niveau - 4
75001 Paris Tél. : 01 42 60 19 14
Métro : Ligne 1, Louvres-Rivoli / Ligne 7, Pont Neuf
Bus n°76, arrêt : Louvres-Rivoli
du lundi au samedi de 8h00 à 20h30

Préfourrière Charléty

Parc Charléty-Thomire
rue Thomire / angle rue Francis de Miomandre
75013 Paris Tél. : 01 43 13 24 87
Tramway : Ligne T3, Stade Charléty
RER B : Cité Universitaire
tous les jours 24 heures sur 24

Préfourrière Foch

Parc Étoile Foch
2e sous sol vis à vis n° 8 avenue Foch
75016 Paris Tél. : 01 53 64 11 80
Métro : Ligne 1, 2, 6, Charles de Gaulle Étoile
RER : A, Charles de Gaulle Étoile
Bus : n° 30, arrêt Kléber
Ouverture du lundi au samedi de 8h00 à 20h30

Préfourrière Pouchet

8, boulevard du Bois-le-Prêtre
75017 Paris Tél. : 01 53 06 67 68
Métro : Ligne 13, Porte de Saint-Ouen ou Porte de Clichy
RER : C, Porte de Clichy
Bus : n° 66, arrêt Bois-le-Prêtre et PC3, arrêt Porte-Pouchet
tous les jours 24 heures sur 24

Préfourrière Pantin

15, rue de la Marseillaise
75019 Paris Tél. : 01 44 52 52 10
Métro : Métro : Ligne 5, Porte de Pantin ou Hoche
Bus : PC3, arrêt Marseillaise Porte de Pantin
Ouverture du lundi au samedi de 8h00 à 20h30

Fourrière Chevaleret

5, square Dunois
(au niveau du 97/99 boulevard Vincent Auriol)
75013 Paris Tél. : 01 44 06 99 30
Métro : Ligne 6, Chevaleret
Ouverture du lundi au jeudi de 8h30 à 17h00
et le vendredi de 8 h 30 à 16 h 30

Fourrière La Courneuve

92 Avenue Jean Mermoz
93120 La Courneuve Tél. : 01 48 38 31 63
RER : B, Le Bourget
Bus : 143 arrêt Verdun
Ouverture du lundi au jeudi de 8h30 à 17h00
et le vendredi de 8h30 à 16h30

Fourrière Bonneuil

Zone Industrielle de la Haie Griselle
11 rue des Champs / angle de la RN 19
94380 Bonneuil sur Marne Tél. : 01 45 13 61 40
RER : A, Boissy-Saint-Léger
Ouverture du lundi au jeudi de 8h30 à 17h00
et le vendredi de 8h30 à 16h30

LES PHARMACIES 24H/24 OU TARDIVES

Ardt	Nom de la pharmacie	Adresse	Téléphone	Horaire d'ouverture
1er	Pharmacie des Halles	10 boulevard de Sébastopol	01 42 72 03 23	Ouverte du lundi au samedi jusqu'à minuit et le dimanche jusqu'à 22h, 365 jours par an.
8e	Pharmacie Matignon	Rond-point des Champs Elysées 2 rue Jean Mermoz	01 43 59 86 55	Ouverte tous les jours de 8h30 à 2h du matin.
8e	Pharmacie du Drugstore des Champs-Élysées	133 Avenue des Champs-Élysées	01 47 20 39 25	Ouverte tous les jours de l'année jusqu'à 2h du matin.
8e	Pharmacie Les Champs Dhéry	84, av. des Champs-Élysées	01 45 62 02 41	24/24 et 7/7
9e	Pharmacie européenne	6, place de Clichy	01 48 74 65 18	24/24 et 7/7
9e	Pharmacie Internationale	5 place Pigalle	01 48 78 38 12	Ouverte du lundi au jeudi ainsi que le dimanche jusqu'à minuit et vendredi/samedi jusqu'à 1h du matin.
9e	Centre Opéra	6, boulevard des Capucines	01 42 65 88 29	Ouverte jusqu'à 0 h 30 dimanche et fêtes compris
11e	Pharmacie Bastille	6, bd Richard Lenoir	01 47 00 49 44	24/24 et 7/7
12e	Pharmacie de la Porte de Vincennes	86, bd Soult	01 43 43 13 68	Ouverte de 8h à 2h du matin, 7j/7 y compris dimanche et jours fériés
12e	Grande Pharmacie Daumesnil	6, place Félix Eboué	01 43 43 19 03	24/24 et 7/7
14e	Pharmacie des Arts	106 boulevard du Montparnasse	01 43 35 44 88	Ouverte tous les jours de l'année jusqu'à minuit.
14e	Pharmacie de l'Europe	178 avenue du Maine	01 45 40 51 91	Ouverte 7/7 jusqu'à 21h y compris jours fériés et dimanches
15e	Pharmacie Centrale	52, rue du Commerce	01 45 79 75 01	Ouverte 7j/7 jusqu'à Minuit
16e	Pharmacie Basire	143, rue de la Pompe et 118 bis, avenue Victor Hugo	01 47 27 88 49	Ouverte jusqu'à 21h, sauf dimanche et fêtes.
16e	Pharmacie Exelmans	77, boulevard Exelmans	01 46 51 23 92	Ouverte jusqu'à 22h sauf dimanche et fêtes.
16e	Pharmacie Mozart	14 avenue Mozart	01 45 27 38 17	Ouverte toute l'année du lundi au vendredi jusqu'à 21h et le samedi jusqu'à 20h.
17e	Pharmacie des Sports	2 place du général Koenig	01 45 74 31 10	Ouverte toute l'année du lundi au samedi jusqu'à minuit.
18e	Espace conseil	64 boulevard de Barbès	01 46 06 02 61	Ouverte tous les jours de l'année jusqu'à 2 du matin.
19e	Pharmacie Battail	6 rue de Belleville	01 46 36 67 42	Ouverte toute l'année du lundi au vendredi jusqu'à 21 h 30 et le samedi jusqu'à 21h.
(93)	Pharmacie de la Croix de Chavaux	26 rue de Paris à Montreuil	01 42 87 77 37	24/24 et 7/7

MAZDA ICONIC SP



AUTOMOBILE CONCEPT-CAR

**MAZDA ICONIC SP :
UN CONCEPT
RÉVOLUTIONNAIRE
AU SERVICE
DE L'AUTOMOBILE
DE DEMAIN**

Le constructeur japonais Mazda frappe un grand coup avec une nouvelle présentation de son concept car Mazda Iconic SP, une sportive biplace futuriste qui incarne à la fois l'élégance, la performance et l'innovation technologique.

Dévoilée une première fois lors du Salon japonais de la mobilité 2023, cette voiture est bien

plus qu'un simple prototype : elle préfigure un avenir où plaisir de conduite et engagement environnemental se conjuguent harmonieusement.

Dès le premier regard, la Mazda Iconic SP impose son style avec une silhouette affûtée et un coloris inédit, le rouge viola, qui capte la lumière et sublime ses courbes. Inspirée des voitures de sport à moteur central, elle affiche un capot plongeant, une ceinture de caisse basse et des proportions compactes qui rappellent l'héritage sportif de la marque. Son design fluide évoque une sculpture en mouvement, tandis que ses lignes tendues suggèrent à la fois vitesse et raffinement.

Les optiques avant effilées et la calandre subtilement intégrée accentuent l'agressivité du véhicule, tandis que la poupe musclée, avec ses feux arrière minimalistes et son diffuseur imposant, souligne son caractère résolument sportif. Cette conception soignée n'est pas qu'esthétique : elle vise aussi à maximiser l'aérodynamisme pour des performances optimales.

À l'intérieur, la Mazda Iconic SP adopte une approche minimaliste mais ergonomique, fidèle à l'esprit driver-focused de la marque. L'habitacle épuré met en avant un poste de conduite centré sur le plaisir et l'immersion, avec un volant compact, un combiné d'instruments digital et une console centrale orientée vers le conducteur.

Les matériaux utilisés, à la fois premium et durables, s'inscrivent dans la vision écoresponsable de Mazda. L'assise est basse, procurant une sensation de connexion directe avec la route, tandis que l'environnement intérieur reste sobre et fonctionnel, privilégiant une interface intuitive et sans superflu.

Une révolution technologique sous le capot

Le véritable tour de force de ce concept réside sous sa carrosserie. Mazda a développé un nouveau système hybride basé sur un moteur rotatif à deux rotors, une innovation qui marque un tournant dans l'industrie automobile. Ce mo-



teur rotatif, compact et performant, alimente un générateur qui recharge la batterie, permettant ainsi une autonomie accrue tout en réduisant les émissions polluantes.

L'un des principaux avantages de cette motorisation réside dans sa capacité à fonctionner avec divers types de carburants à faible empreinte carbone, tels que les carburants synthétiques et les biocarburants. Cette polyvalence offre une alternative crédible aux motorisations thermiques classiques tout en conservant le plaisir de conduite cher à Mazda.

Avec ce concept, la marque ambitionne également de réduire jusqu'à 90 % les émissions de CO₂, grâce à des carburants moins polluants et à une technologie de capture de CO₂ en développement. Une démarche qui s'inscrit pleinement dans la transition énergétique et la course vers une mobilité plus durable.

Performances et expérience de conduite

Grâce à un centre de gravité abaissé et à une répartition des masses optimisée, la Mazda Iconic SP promet une conduite exaltante. Son architecture légère et son châssis rigide offrent un comportement dynamique précis et agile, digne des meilleures sportives du marché.

Bien que Mazda n'ait pas encore communiqué de chiffres précis sur la puissance et l'accélération, la combinaison du moteur rotatif et du système électrique laisse présager des performances dignes des références du segment.



Le confort de conduite n'est pas en reste : la transmission et la gestion de l'énergie sont conçues pour offrir une souplesse d'utilisation optimale, garantissant à la fois sportivité et efficacité énergétique.

Un avant-goût du futur de Mazda

La Mazda Iconic SP n'est pas qu'un simple concept destiné aux salons automobiles. Selon les dirigeants de la marque, il s'agit d'un projet conçu avec l'intention claire d'aboutir à une production en série. Cette sportive hybride marque un jalon important dans la vision de



Mazda, combinant innovation, plaisir de conduite et responsabilité environnementale.

Si ce modèle voit le jour dans sa forme actuelle, il pourrait bien redéfinir les standards du marché des véhicules de sport en proposant une alternative enthousiasmante à l'électrification totale. Une chose est sûre : avec la Mazda Iconic SP, l'avenir de l'automobile s'annonce passionnant.

SIVAM by autosphere

**Toyota CAMRY
5 ENTRETIENS
OFFERTS !⁽¹⁾**

Spécialiste du taxi en région parisienne
— à votre service depuis 1971 —

**Lexus ES 300h
4 ENTRETIENS
OFFERTS !⁽²⁾**



Nos concessions Toyota

Toyota Paris 5

58 Bd Saint Marcel,
75005 Paris
01 55 43 55 00

Toyota Paris 17

182 Bd Pereire,
75017 Paris
01 40 55 56 00

Toyota Asnières

3 rue de Normandie,
92600 Asnières-sur-Seine
01 46 13 46 70

Toyota Nanterre

155 Av Georges Clemenceau,
92000 Nanterre
01 55 17 23 23

Nos concessions Lexus

Lexus Levallois

116 rue du Président Wilson,
92300 Levallois-Perret
01 42 70 40 70

Lexus Chambourcy

23 route de Mantes,
78240 Chambourcy
01 39 70 24 24

Lexus Nanterre

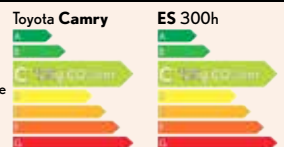
155 Av Georges Clémenceau,
92000 Nanterre
01 83 71 30 30

Pensez à covoiturer. #SeDéplacerMoinsPolluer

Consommations en mixte combinée (L/100 km) et émissions de CO₂ en combinée (g/km) selon norme WLTP:
Toyota Camry de 5,3 à 5,6 et de 120 à 126; Lexus ES de 5,2 à 5,6 et de 119 à 128.

(1) Pour l'achat d'une Toyota Camry, valable jusqu'au 22 décembre 2023. Dans la limite des stocks disponible. Offre réservé au Taxi, hors Bilan de Santé Hybride et pièces d'usures. Valable pour les entretiens des 15000 kms, 30000 kms, 45000 kms, 60000 kms et 75000 kms.

(2) Pour l'achat d'une Lexus ES, valable jusqu'au 22 décembre 2023. Dans la limite des stocks disponible. Offre réservé au Taxi, hors Bilan de Santé Hybride et pièces d'usures. Valable pour les entretiens des 15000 kms, 30000 kms, 45000 kms et 60000 kms.



**S'INFORMER,
RÉAGIR,
PARTAGER...
REJOIGNEZ TAXI NEWS
SUR INTERNET
ET SUR FACEBOOK!**

www.taxinews.fr



un magazine publié par



6bis rue Fournier - 92110 Clichy



Rejoignez-nous
sur Facebook



LOISIRS CINÉMA



MINECRAFT, LE FILM

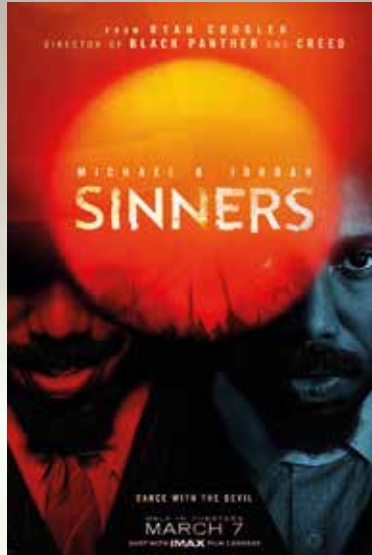
Date de sortie : 2 avril 2025

De Jared Hess

Avec Jack Black, Jason Momoa, Allison Schroeder...

Genres : Aventure, Comédie, Famille

Bienvenue dans l'univers de Minecraft où la créativité est essentielle à la survie ! Quatre outsiders – Garrett, Henry, Natalie et Dawn – sont soudainement projetés à travers un mystérieux portail menant à La Surface – un incroyable monde cubique qui prospère grâce à l'imagination. Pour rentrer chez eux, il leur faudra maîtriser ce monde (et le protéger de créatures maléfiques comme les Piglins et les Zombies), tout en s'engageant dans une quête fantastique aux côtés de Steve, expert fabricant. Cette aventure les poussera à être audacieux et à développer leur créativité. Autant de facultés dont ils auront besoin pour s'épanouir dans le monde réel.



SINNERS

Date de sortie : 16 avril 2025

De Ryan Coogler

Avec Michael B. Jordan, Hailee Steinfeld, Jack O'Connell...

Genres : Action, Épouvante-horreur, Thriller

Alors qu'ils cherchent à s'affranchir d'un lourd passé, deux frères jumeaux reviennent dans leur ville natale pour repartir à zéro. Mais ils comprennent qu'une puissance maléfique bien plus redoutable guette leur retour avec impatience ...

« À force de danser avec le diable, un beau jour, il viendra te chercher chez toi. »



DROP GAME

Date de sortie : 23 avril 2025

De Christopher Landon

Avec Meghann Fahy, Brandon Sklenar, Violet Beane...

Genres : Thriller

Violet, une jeune veuve qui pour son premier rendez-vous depuis des années, se rend dans un restaurant très chic où celui qu'elle doit y retrouver, Henry, est encore plus charmant que séduisant. Mais leur alchimie naissante va vite être gâchée quand Violet se voit harcelée puis terrorisée par une série de messages anonymes sur son téléphone. Contrainte au silence, elle doit suivre les instructions qu'elle reçoit, sous peine que la silhouette encapuchonnée des caméras de sécurité de sa propre maison ne tue son jeune fils gardé par sa tante, la sœur de Violet. Si elle ne fait pas exactement ce qui lui est ordonné, ceux qu'elle aime le plus mourront.



MFA TAXI



**POUR ROULER EN
TOUTE SÉRÉNITÉ,
ROULEZ COUVERT !**

Parce que votre permis de conduire est essentiel à l'exercice de votre métier, avec la protection juridique, sa défense est assurée !

**RENSEIGNEZ-VOUS AUPRÈS
DE VOTRE CONSEILLER !**

mfa.fr

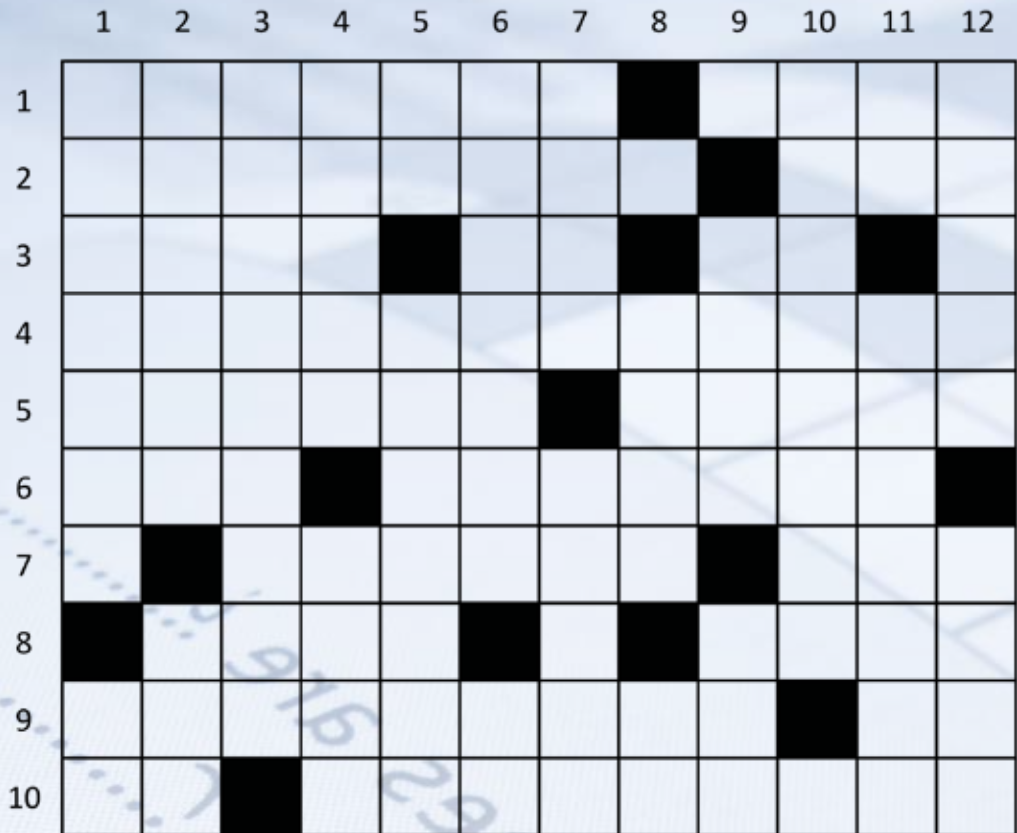
01 49 68 68 68

Mutuelle Fraternelle d'Assurances - Société d'assurance mutuelle à cotisations variables
régie par le Code des Assurances - 6, rue Fournier - BP 311 - 92111 Clichy Cedex -
Enregistrée au répertoire Sirene sous le numéro 784 702 391.

MFA Mutuelle
Fraternelle
d'Assurances

JEUX...

MOTS CROISÉS



HORIZONTALEMENT : **1.** On les trouve dans les environs. État des USA. **2.** Tout le contraire de gens culottés. Passage entre des îlots. **3.** Son temps est compté. Axe en France. Indolent brésilien. **4.** Qui ne facilitent guère les négociations. **5.** Ne désigne pas le premier. On s'y tient de façon cavalière. **6.** Terre ingrate. Champ libre. **7.** Avertissement avant restitution. Ornement d'architecture. **8.** On n'est jamais brutal avec lui. Mène une vie de paresseux. **9.** Ont perdu leur frisure. Mère des Titans. **10.** Massif apprécié. Ont une taille de gépe.

VERTICALEMENT : **1.** Couchés pour la reproduction. Bas de gamme. **2.** Voué. Après bis. **3.** Héros balzacien aux dents longues. **4.** Manque de bon goût. Il donnait sa mesure sur le champ. **5.** Homme de la campagne. Enlever une partie. **6.** Sont vidés lors d'une chute. Ne varie pas d'un cercle à l'autre. **7.** Prend l'air. Parcours par un courant. **8.** Partie non négligeable. Il voulait rentrer à la maison. **9.** Paysage de l'Armor. Grand ensemble. **10.** Une coquette somme. **11.** De l'or sur le tableau. Une activité qui nourrit bien. **12.** Armée à l'entrée du château. Coincées.



ÉCOLES DE FORMATION TAXIS PARISIENS	ADRESSES	TÉL.	ADRESSES DE MESSAGERIES
ECOLE HOCINE YOUSFI	80/82 rue de la Roquette 75011 Paris	06 09 03 29 56	hocine.yousfi@gmail.com
A.B.C CONDUITE	3, rue du Pont 94 220 Charenton-Le-Pont	01 49 77 52 21	cdhonneur@free.fr
ADE FORMATION	25, boulevard Carnot 93 200 Saint-Denis	01 48 23 62 08	adetaxiecole@gmail.com
ALKRIS	88, rue Bobillot 75 013 Paris	01 44 16 86 86	info@alkris.fr
F.N.T.I.	26/28 avenue de la République 93 170 Bagnolet	01 48 59 50 50	brunofntiformation@hotmail.fr
CFPE – RH	12 bis, rue Colmet Lépiny 93 100 Montreuil	01 48 18 70 57	cfpe-rh@orange.fr
ETPIF	129, rue Jules Guesde 92 300 Levallois-Perret	01 47 31 70 07	cslamarie@wanadoo.fr
TAXI 93	46-48, avenue du Président Wilson 93 210 La Plaine St-Denis	01 48 09 02 16	taxiecole@aste93.fr
BBV	92 rue Damrémont 75 018 Paris	01 42 52 02 21	taxi.ecole.bbv@orange.fr
ECOLE GALLIENI	18 bd Gallieni 93600 Aulnay sous Bois	09 81 97 82 23	taxigallieni@gmail.com
M.P.F.	45, rue Pouchet 75 017 Paris	01 46 58 52 39	m.p.f@orange.fr
TAXI ÉCOLE ROYAL	13, rue de la Baignade 94 400 Vitry	01 46 58 52 39	garage.royal@wanadoo.fr
INSTITUT REGARD PERSAN	1, av. FOCH - CC Château Gaillard 94 700 Maisons Alfort	01 41 79 32 62	institut@regardpersan.fr
ÉCOLE NATIONALE DE FORMATION TAXI	27 rue Émile Zola 93100 Montreuil	07 67 90 45 18	enft.paris@gmail.com
CFCT 92 idf	22 rue des Venets 92000 Nanterre	06 42 52 06 95	taxiconventionne002@gmail.com
2PJ TAXI FORMATION	Paris 15e (93) Pantin, Noisy-le-grand, Rosny-sous-Bois	07 68 86 51 87	2pjformation@gmail.com
ÉCOLE NATIONALE DU TAXI	4 avenue Laurent Cély 92600 Asnières-sur-Seine	09 51 59 32 41	ecolenationaledutaxi@gmail.com

SUDOKU

					6		3	2
1				2				
		6	5	3		9		
		7	8				6	3
	9						1	
3	6				1	4		
		1		9	5	6		
				4				7
9	2		6					

	3			7		5		
	6				8			
5	2				9	8	1	
		8						1
6			7		5			4
9						3		
	9	1	5				4	8
			3				7	
		6		4			3	

7	9		4					
		5						
			3	8				1
	4	9			7		6	
	2						3	
	8		1			2	9	
8				6	9			
						5		
					8		4	9

						6		3
9			5					
	1		3				5	
	2	8	1		3			
7				9				8
			7		6	4	1	
	6				7		8	
					2			4
5		7						

RETROUVEZ VOS MEILLEURES OFFRES TAXI CHEZ TOYOTA VAUBAN



TOYOTA BZ4X

C'est le moment de passer au 100% électrique avec **510 kilomètres*** d'autonomie.

A partir de

29 600€* HT



Gamme Nouveau Toyota bZ4X : consommation d'énergie électrique min/max (kWh/100 km) : 14,4 à 16,2 (WLTP). Émissions de CO2 : 0 à l'usage, hors pièce d'usure. Autonomies électriques : 461-513 km (cycle mixte WLTP). L'autonomie peut varier en fonction de la finition et de la transmission.
*Voir conditions en concession.



SERVICE ATELIER DUOTECH

Entretien rapide et révision en moins d'une heure* grâce à nos binômes de techniciens.



*Hors ventes additionnelles

GRUPE
VAUBAN
DISTRIBUTEUR AUTOMOBILE

TOYOTA ARGENTEUIL (95)
117, boulevard Jean Allemane
01 30 25 94 00

TOYOTA SARTROUVILLE (78)
121, avenue Maurice Berteaux
01 61 04 39 90

ÉVÉNEMENTS SALONS, CONGRÈS ET SPECTACLES

GRAND PUBLIC

**SALON SAVEURS DES PLAISIRS
GOURMANDS PRINTEMPS 2025**

du 04/04/2025 au 06/04/2025

Espace Champéret

MARVEL INFINITY SAGA

du 12/04/2025 au 12/04/2025

Palais des Congrès de Paris

COMIC CON FRANCE 2025

du 12/04/2025 au 13/04/2025

Paris Nord Villepinte

PROFESSIONNEL

**CONGRÈS DE LA SOCIÉTÉ
FRANCOPHONE DE DIABÉTOLOGIE**

du 01/04/2025 au 04/04/2025

Palais des Congrès de Paris

SNACK SHOW

du 02/04/2025 au 03/04/2025

Paris Expo Porte de Versailles

**54ÈME CONGRÈS INTERNATIONNAL
ESTHÉTIQUE & SPA**

du 12/04/2025 au 14/04/2025

Paris Expo Porte de Versailles

JEUX...

SOLUTIONS DU MOIS DE MARS

	1	2	3	4	5	6	7	8	9	10	11	12
1	M	A	R	C	H	A	N	D	A	G	E	S
2	A	V	A	R	I	C	E		A	R	N	O
3	L	A	M	E		H	E	U	R	E		I
4	A	N		E	R	E		R		V	A	R
5	D	C	A		A	V	A	N	I	E	S	
6	R	E		B	I	E	R	E	S		T	A
7	E	M	B	A	R	R	A	S		H	A	N
8	S	E	R	R	E		S		H	U	I	S
9	S	N	O	B		M	E	M	O	I	R	E
10	E	T	C	E	T	E	R	A		T	E	S

4	5	3	2	7	1	6	8	9
6	2	7	9	8	5	4	1	3
1	9	8	4	3	6	7	5	2
8	6	9	1	4	3	2	7	5
5	7	2	8	6	9	1	3	4
3	4	1	5	2	7	8	9	6
7	3	5	6	1	4	9	2	8
9	8	6	7	5	2	3	4	1
2	1	4	3	9	8	5	6	7

4	5	2	6	8	3	9	1	7
6	3	7	9	1	2	4	8	5
9	1	8	4	7	5	2	3	6
5	8	9	1	2	7	6	4	3
3	4	1	8	6	9	5	7	2
2	7	6	5	3	4	8	9	1
1	6	4	7	5	8	3	2	9
8	2	5	3	9	1	7	6	4
7	9	3	2	4	6	1	5	8

8	1	5	6	9	2	7	4	3
4	3	6	1	7	5	8	2	9
7	2	9	3	8	4	5	6	1
1	5	4	8	3	9	6	7	2
2	6	8	7	4	1	9	3	5
9	7	3	5	2	6	4	1	8
5	4	1	2	6	8	3	9	7
3	9	2	4	5	7	1	8	6
6	8	7	9	1	3	2	5	4

7	6	2	5	3	8	4	9	1
3	8	4	9	7	1	6	5	2
5	9	1	6	4	2	8	7	3
8	7	9	2	5	4	3	1	6
2	3	6	8	1	7	5	4	9
1	4	5	3	6	9	2	8	7
6	1	3	7	8	5	9	2	4
9	5	7	4	2	3	1	6	8
4	2	8	1	9	6	7	3	5



MFA TAXI

VOTRE TAXI EST IMMOBILISÉ ?

**La MFA vous fournit un taxi relais.
En cas de panne, accident, vol.
Vous bénéficiez d'un véhicule
de remplacement équipé taxi.**

**RENSEIGNEZ-VOUS AUPRÈS
DE VOTRE CONSEILLER !**

mfa.fr

01 49 68 68 68

Mutuelle Fraternelle d'Assurances - Société d'assurance mutuelle à cotisations variables
régie par le Code des Assurances - 6, rue Fournier - BP 311 - 92111 Clichy Cedex -
Enregistrée au répertoire Sirene sous le numéro 784 702 391.

MFA **Mutuelle
Fraternelle
d'Assurances**



**FAITES
CONFIANCE
À UN
SPÉCIALISTE
DE LA VENTE
DES VÉHICULES
AUX TAXIS**

VOUS SOUHAITEZ
UNE OFFRE,
RÉALISER
UN ESSAI ?

CONTACTEZ VINCENT GILAMA

06 64 52 54 01

6bis rue Fournier - 92110 CLICHY

www.taxiconsulting.fr



BMW 

FORD 

HONDA 

HYUNDAI 

KIA 

LEXUS 

NISSAN 

OPEL 

PEUGEOT 

RENAULT 

SEAT 

SKODA 

TOYOTA 

VOLKSWAGEN 

